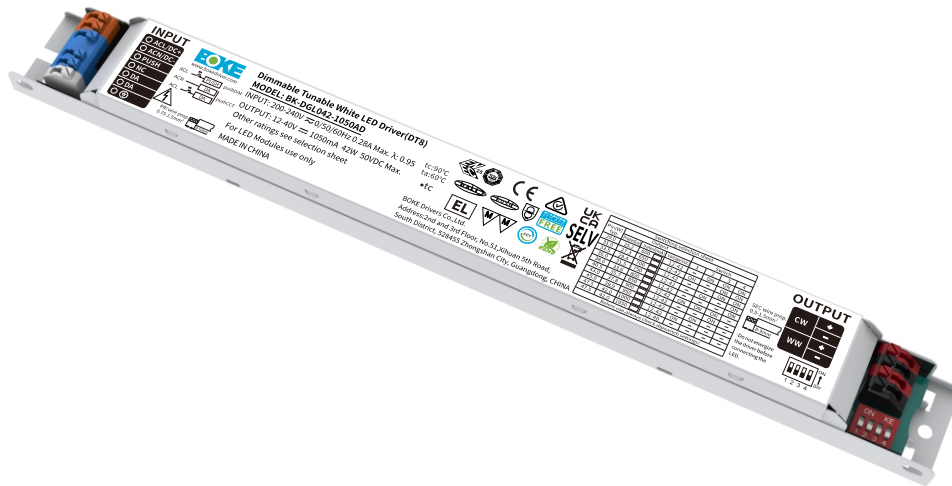


恒流内置式调光调色温驱动器
DGL系列 尾缀D(DALI-2 + pushDIM + pushCCT)



特点

- 支持DALI-2+pushDIM调光+pushCCT调色温控制功能
- 通过拨码可实现10档位电流输出，调节灯具功率更方便
- 调光和调色温过程柔和且任意亮度无频闪，符合ErP能效认证无频闪标准
- 采用HPC专利技术，任意调光等级下，驱动器之间的电流输出相同
- 调光范围1%~100%，输出电流精度1%
- 待机功耗<0.5W，符合ErP能效认证的待机功率要求
- 高功率因数，高效率，低谐波
- 智能 LED 热拔插保护功能
- SELV和Class I 设计，适用于灯具内使用
- 可以通过添加配件来实现独立式和内置式应用
- 拥有CE, ENEC, RCM, UKCA, DALI-2, EL 等认证
- IP20 防护等级, 室内使用
- 常规使用下寿命可达100,000小时
- 5年保固

接口

- DALI-2控制接口(DALI-2 DT8)
- PUSH调光接口(pushDIM)
- PUSH调色温接口(pushCCT)

功能

- 带记忆的PUSH调光(pushDIM)和PUSH 调色温(pushCCT)
- 支持中央应急（直流输入下正常调光和调色温）
- 支持独立式应急
- 多重保护
(输出短路保护，输出空载保护，输出过载保护，输出热拔插保护)

适用灯具

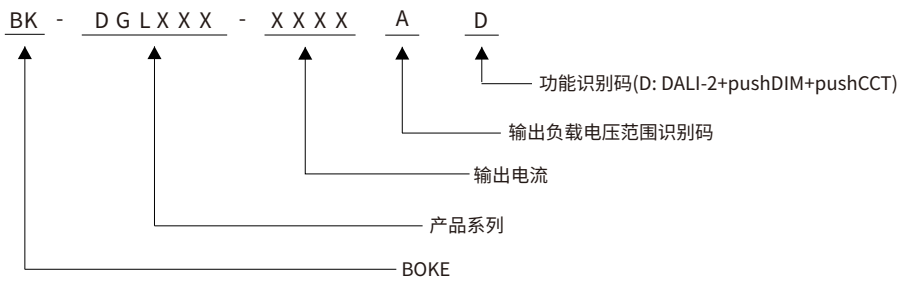
- 适用于线条灯，三防灯，落地灯，支架灯等线条型或超薄型灯具

适用场合

- LED室内照明
- LED办公照明
- LED商业照明



DGL系列型号编码规则



功能清单

型号	尾缀	有线调光		
		DALI-2	pushDIM	pushCCT
BK-DGL042-1050AD	D			
BK-DGL060-1500AD		√	√	√
BK-DGL060-2000AD				

型号清单

型号	输入电压	输出功率	输出电压	输出电流	尺寸	认证
BK-DGL042-1050AD	200-240VAC/DC	42.0W MAX.	12-40/42VDC	0.6-1.05A	L285*W30*H21mm	CE, ENEC, UKCA, RCM, DALI-2, CCC, EL
BK-DGL060-1500AD	200-240VAC/DC	63.0W MAX.	12-42VDC	1.05-1.5A	L355*W30*H21mm	CE, ENEC, UKCA, RCM, DALI-2, CCC, EL
BK-DGL060-2000AD	200-240VAC/DC	66.0W MAX.	12-31/32/33/34/35/36/38/40/42VDC	1.55-2.00A	L355*W30*H21mm	CE, ENEC, UKCA, RCM, DALI-2, CCC, EL

技术参数

产品型号	BK-DGL042-1050AD
输出参数	
恒定方式	恒流
额定输出电流范围	0.6-1.05A
定输输出电压范围	12-40/42VDC
额定输出功率	42W Max
电流调节方式	10档拨码
电流低频纹波	±2%
电流精度	±1%
线性调整率	±1%
负载调整率	±1%
空载输出电压	50VDC
无频闪性能(典型值)	闪烁百分比(IEEE 1789)= 0.121%, 闪烁指数(IEEE 1789)=0.000, Pst LM = 0.01, SVM = 0.002 ,(以上参数以面板灯测试所得)
输入参数	
额定工作电压范围	200-240VAC 200-240VDC
极限电压范围	180-264VAC 200-264VDC
抗短时高压能力	<380 V AC
输入电流	<0.28A (额定工作电压输入)
工作频率	0/50/60Hz
功率因数/相移因数	PF: 0.97, DF: 0.98, 详见后面电气曲线图
总谐波失真	7% , 详见后面电气曲线图
转换效率(Max)	89%, 详见后面电气曲线图
开机浪涌电流	8.25A peak, 206us duration(50% Ipeak), 详见后面的描述
启动/切换/关闭时间	<0.7s(AC开灯), <0.7s(DC开灯), <0.3s(AC/DC切换), <0.5s(关灯)
开关寿命	> 50,000次
功率消耗	满载(Pin):47.2W, 空载(Pno): N/A, 待机(Psb) : <0.5W, 网络待机(Pnet) : N/A
安全	
耐压	I/P-O/P:3750VAC, I/P-FG:1750VAC, O/P-FG:500VAC, I/P-DALI: 1500V AC, O/P-DALI: 1500V AC.
雷击	L-N:2KV, L-FG/N-FG:2KV
泄漏电流	<0.7mA (230V AC & 输出满载)
绝缘阻抗	I/P-O/P:100MΩ/500Vdc/25°C/70% RH
控制接口	
DALI调光接口	电压范围: 9.5-22.5V, 典型16V, 接口电流消耗:1.8mA
pushDIM调光接口	电压范围: 180-264V 47/63Hz
1-10V 3in1调光接口	N/A
辅助供电	N/A
调光范围	1-100%
调光驱动方式	AM(调幅调光和调色温)
应急支持	
中央式应急照明系统	支持(直流输入下正常调光和调色温)
独立式应急照明系统	支持
环境&寿命	
工作温度	Ta=-20-60°C
外壳温度	Tc=90°C
工作湿度	5-85% RH, 无冷凝
储存温度/湿度	-40-80°C, 5-85% RH, 无冷凝
IP等级	IP20
MTBF	500,000H, MIL-HDBK-217F(25°C)
使用寿命	常规使用条件下可达100,000小时, 详见后面的描述
耐振动	10 ~ 500Hz, 5G 12分钟/周期, X、Y、Z轴各72分钟
噪声	<25dB(30cm, 正常工作)
环保	RoHS
认证和标准	
认证	CE, ENEC, RCM, UKCA, DALI-2, CCC, EL
安全	EN61347-1, EN61347-2-13, EN62384
EMC	EN55015, EN61000-3-2, EN61000-3-3, EN61000-4-2,3,4,5,6,8,11, EN61547
DALI-2	EN 62386-101(DALI-2), EN 62386-102(DALI-2), EN 62386-207(DALI-2), EN 62386-209(DALI-2)
EL	兼容 IEC 61347-2-13附件J部分, 兼容EN 60598-2-22应急照明灯具标准, 兼容EN 50172中央电池系统应用
RF	N/A

备注

1.如未特别说明, 所有规格参数均在输入为230V AC、满载、25°C环境温度下进行量测。

技术参数

产品型号	BK-DGL060-1500AD	BK-DGL060-2000AD	
输出参数			
恒定方式	恒流	恒流	
额定输出电流范围	1.05-1.50A	1.55-2A	
定输输出电压范围	12-42VDC	12-31/32/33/34/35/36/38/40/42VDC	
额定输出功率	63W Max	66W Max	
电流调节方式	10档拨码	10档拨码	
电流低频纹波	±2%	±2%	
电流精度	±1%	±1%	
线性调整率	±1%	±1%	
负载调整率	±1%	±1%	
空载输出电压	50VDC	50VDC	
无频闪性能(典型值)	闪烁百分比(IEEE 1789)= 0.494%, 闪烁指数(IEEE 1789)=0.002, Pst LM = 0.014, SVM = 0.019 ,(以上参数以面板灯测试所得)		
输入参数			
额定工作电压范围	200-240VAC 200-240VDC		
极限电压范围	180-264VAC 200-264VDC		
抗短时高压能力	<380 V AC		
输入电流	<0.4A (额定工作电压输入)		
工作频率	0/50/60Hz		
功率因数/相移因数	PF: 0.97, DF: 0.98, 详见后面电气曲线图		
总谐波失真	8% , 详见后面电气曲线图		
转换效率(Max)	90%, 详见后面电气曲线图		
开机浪涌电流	11.8A peak, 168us duration(50 % Ipeak), 详见后面的描述		
启动/切换/关闭时间	<0.7s(AC开灯), <0.7s(DC开灯), <0.3s(AC/DC切换), <0.5s(关灯)		
开关寿命	> 50,000次		
功率消耗	满载(Pin):73.3W, 空载(Pno): N/A, 待机(Psb) : <0.5W, 网络待机(Pnet) : N/A		
安全			
耐压	I/P-O/P:3750VAC, I/P-FG:1750VAC, O/P-FG:500VAC, I/P-DALI: 1500V AC, O/P-DALI: 1500V AC.		
雷击	L-N:2KV, L-FG/N-FG:2KV		
泄漏电流	<0.7mA (230V AC & 输出满载)		
绝缘阻抗	I/P-O/P:100MΩ/500Vdc/25°C/70% RH		
控制接口			
DALI调光接口	电压范围: 9.5-22.5V, 典型16V, 接口电流消耗:1.8mA		
pushDIM调光接口	电压范围: 180-264V 47/63Hz		
1-10V 3in1调光接口	N/A		
辅助供电	N/A		
调光范围	1-100%		
调光驱动方式	AM(调幅调光和调色温)		
应急支持			
中央式应急照明系统	支持(直流输入下正常调光和调色温)		
独立式应急照明系统	支持		
环境&寿命			
工作温度	Ta=-20-60°C		
外壳温度	Tc=90°C		
工作湿度	5-85% RH, 无冷凝		
储存温度/湿度	-40-80°C, 5-85% RH, 无冷凝		
IP等级	IP20		
MTBF	500,000H, MIL-HDBK-217F(25°C)		
使用寿命	常规使用条件下可达100,000小时, 详见后面的描述		
耐振动	10 ~ 500Hz, 5G 12分钟/周期, X、Y、Z轴各72分钟		
噪声	<25dB(30cm, 正常工作)		
环保	RoHS		
认证和标准			
认证	CE, ENEC, RCM, UKCA, DALI-2, CCC, EL		
安全	EN61347-1, EN61347-2-13, EN62384		
EMC	EN55015, EN61000-3-2, EN61000-3-3, EN61000-4-2,3,4,5,6,8,11, EN61547		
DALI-2	EN 62386-101(DALI-2), EN 62386-102(DALI-2), EN 62386-207(DALI-2), EN 62386-209(DALI-2)		
EL	兼容 IEC 61347-2-13附件J部分, 兼容EN 60598-2-22应急照明灯具标准, 兼容EN 50172中央电池系统应用		
RF	N/A		

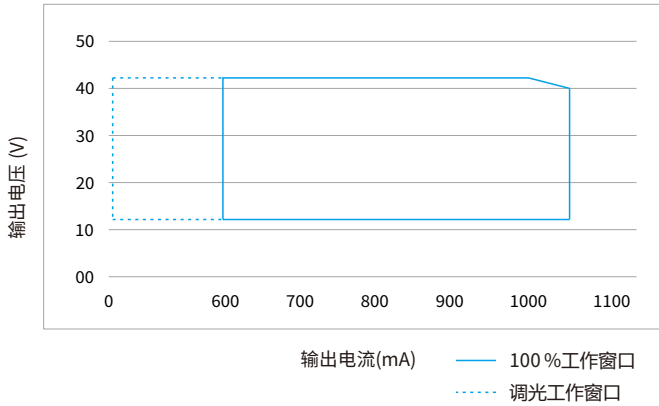
备注

1. 如未特别说明, 所有规格参数均在输入为230V AC、满载、25°C环境温度下进行量测。

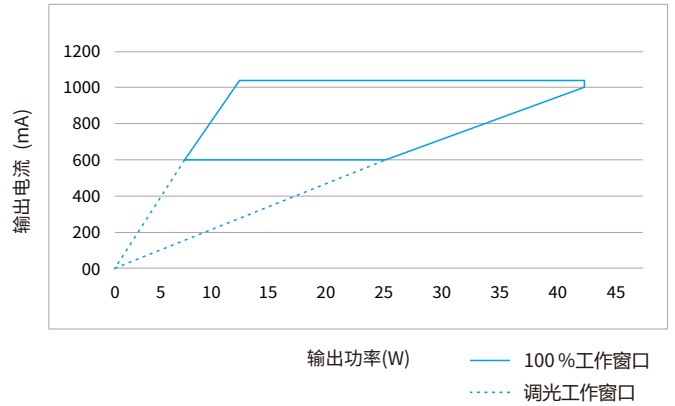
电气曲线图

BK-DGL042-1050AD

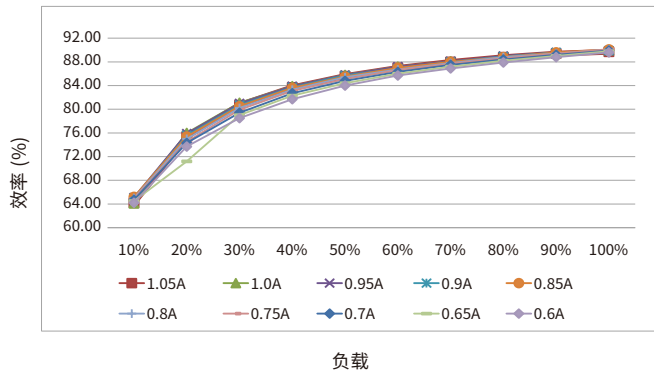
工作窗口



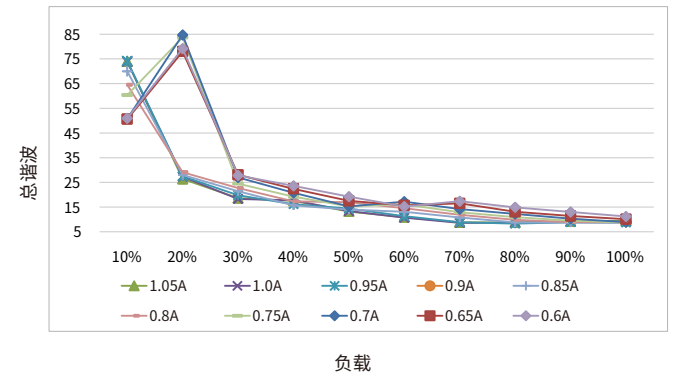
工作窗口



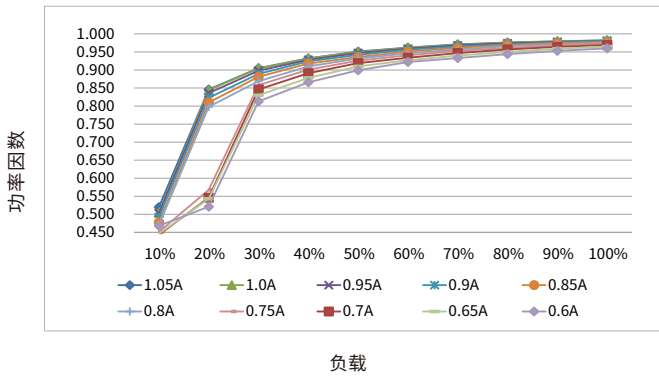
效率 vs. 负载



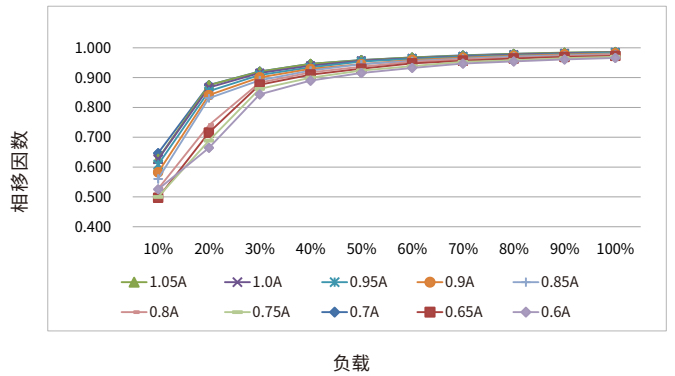
总谐波 vs. 负载



功率因数 vs. 负载

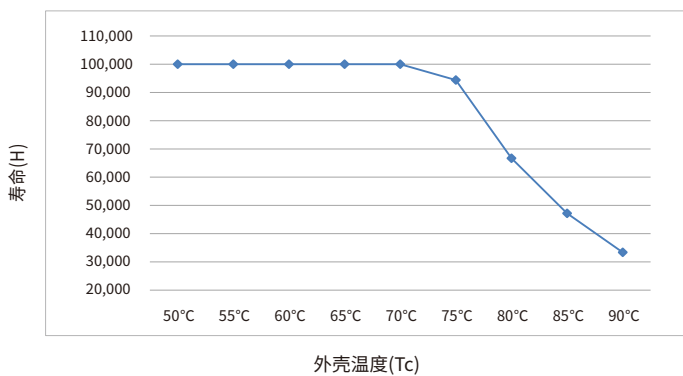


相移因数 vs. 负载



使用寿命

寿命 vs. 外壳温度

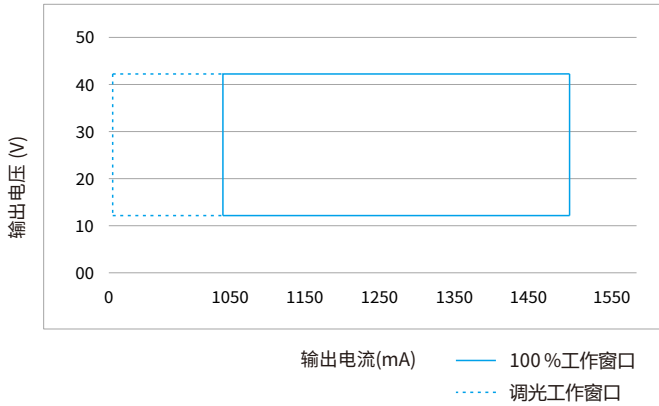


- LED驱动器的设计寿命如上图所示(基于90%的存活率的条件下)。
- Tc温度与Ta温度的相对关系也取决于灯具的设计。

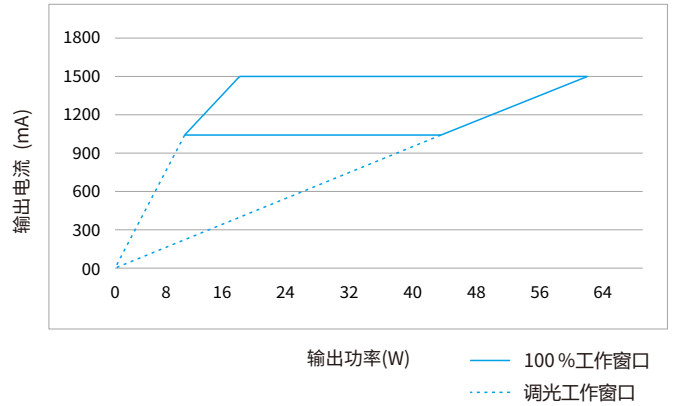
电气曲线图

BK-DGL060-1500AD

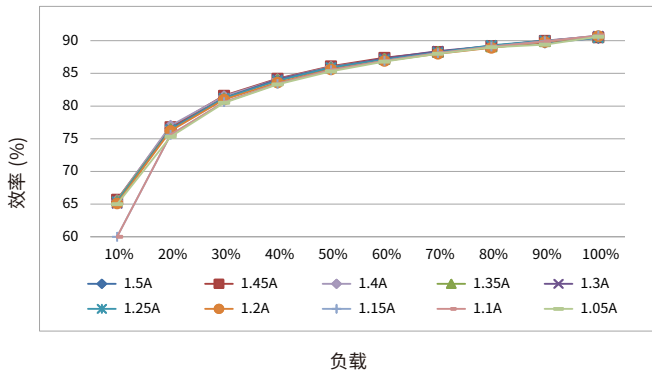
工作窗口



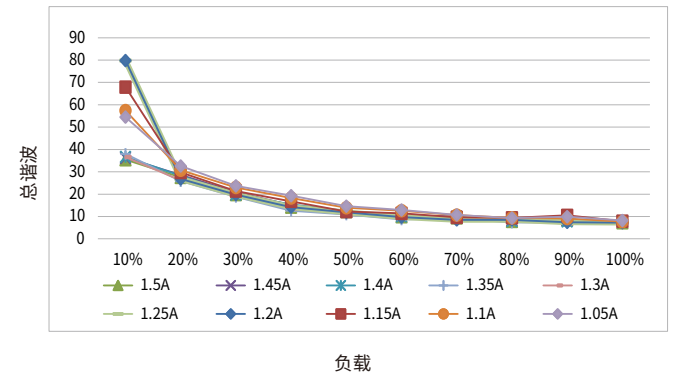
工作窗口



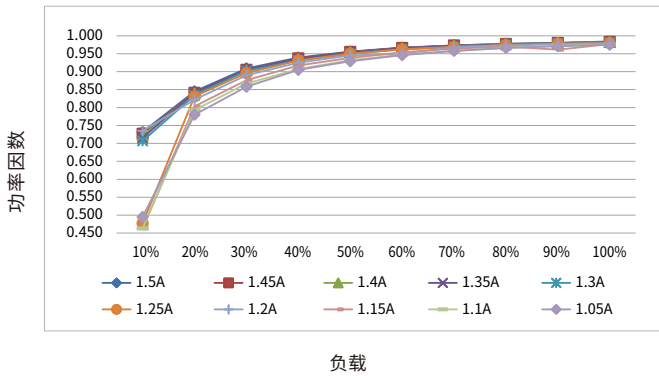
效率 vs. 负载



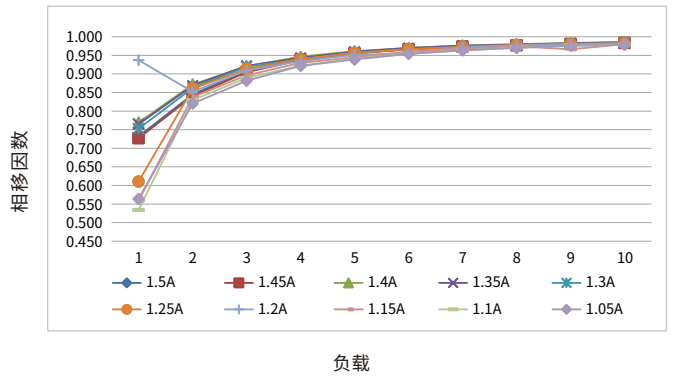
总谐波 vs. 负载



功率因数 vs. 负载

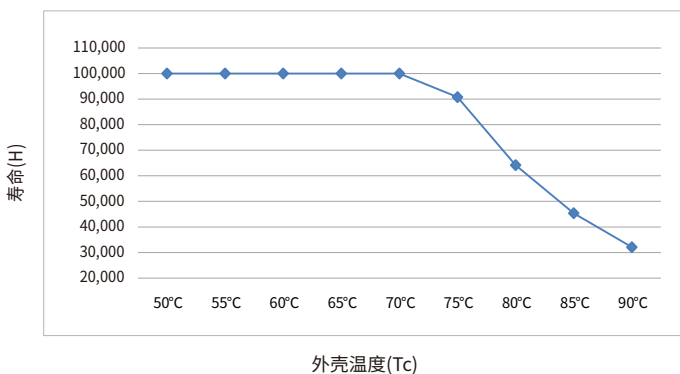


相移因数 vs. 负载



使用寿命

寿命 vs. 外壳温度

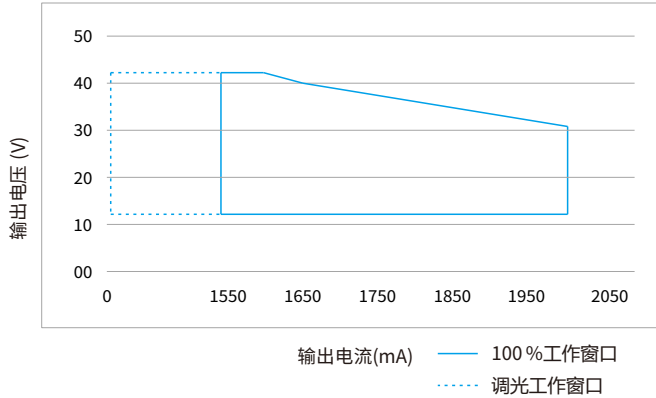


- LED驱动器的设计寿命如上图所示(基于90%的存活率的条件下)。
- Tc温度与Ta温度的相对关系也取决于灯具的设计。

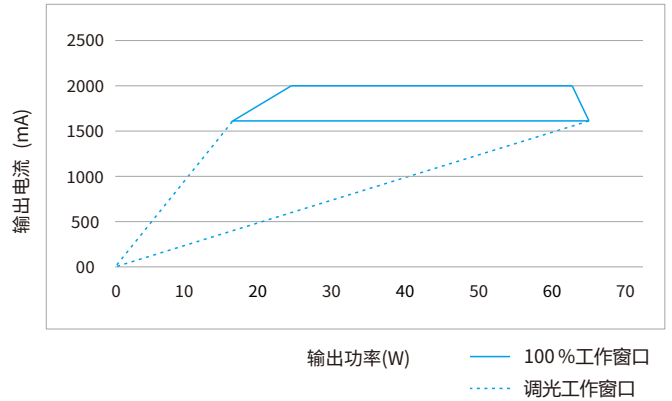
电气曲线图

BK-DGL060-2000AD

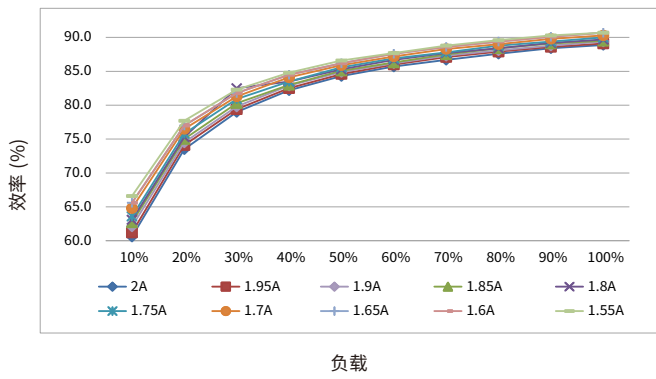
工作窗口



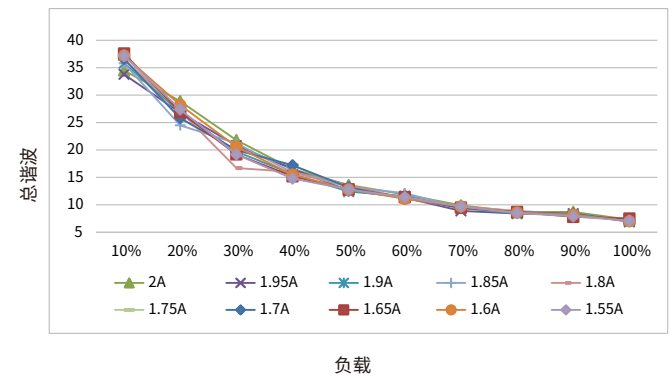
工作窗口



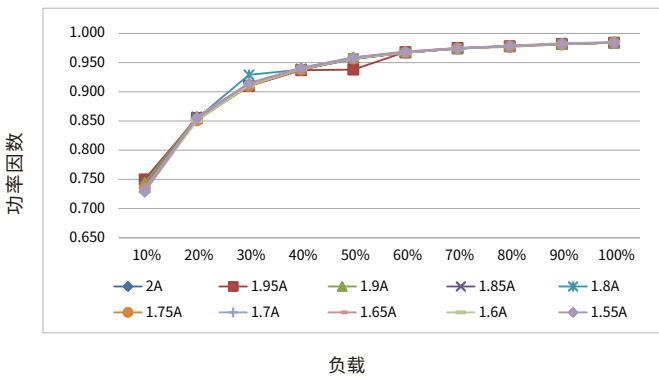
效率 vs. 负载



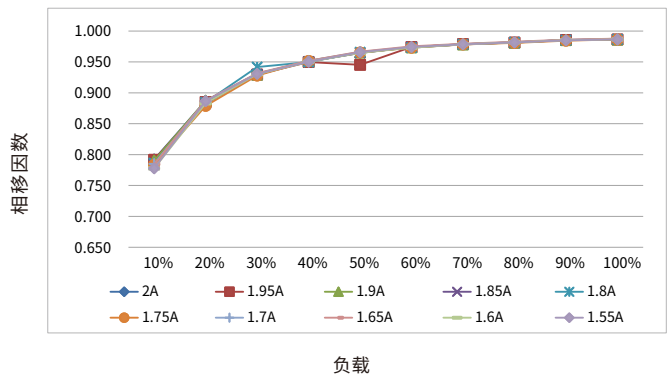
总谐波 vs. 负载



功率因数 vs. 负载

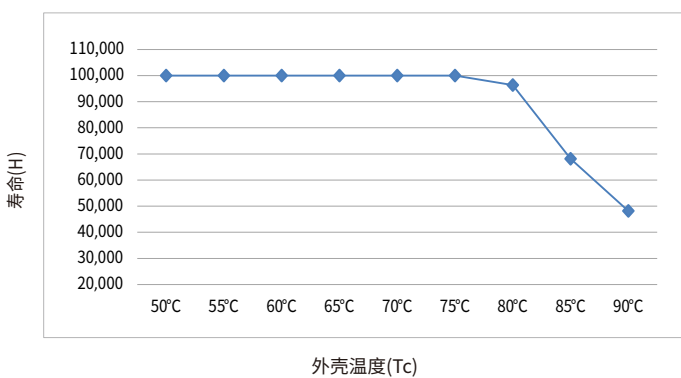


相移因数 vs. 负载



使用寿命

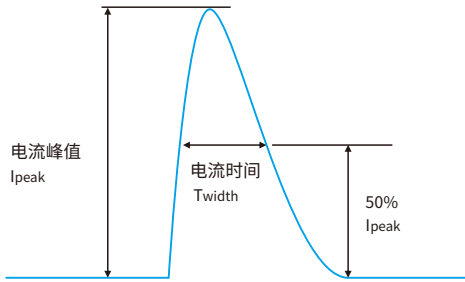
寿命 vs. 外壳温度



- LED驱动器的设计寿命如上图所示(基于90%的存活率的条件下)。
- Tc温度与Ta温度的相对关系也取决于灯具的设计。

浪涌电流&对应的MCB下挂载的数量

型号	电流峰值 Ipeak	电流时间 Twidth	条件	MCB挂载的最大数量														
				B10	B13	B16	B20	B25	C10	C13	C16	C20	C25	D10	D13	D16	D20	D25
BK-DGL042-1050AD	8.70A	230us	AC 230V,满载, 冷启动,Ta≤30°C, MCB无并排安装	31台	41台	50台	63台	78台	33台	43台	53台	66台	83台	33台	43台	53台	66台	83台
BK-DGL060-1500AD	11.2A	170us		22台	29台	36台	45台	56台	22台	29台	36台	45台	56台	22台	29台	36台	45台	56台
BK-DGL060-2000AD	11.8A	168us		23台	30台	36台	45台	57台	23台	30台	36台	45台	57台	23台	30台	36台	45台	57台



备注:

- 表格中不同MCB下挂载的驱动器数量是最大的值，安装时请勿超过这个数量。
- 使用ABB品牌的S200系列微型断路器(MCB)的参数作为计算参考。
- 不同品牌和型号的微型断路器，驱动器的挂载数量会稍微差异。
- 当MCB的安装环境温度超过30°C或多个MCB并排安装时，挂载的驱动器数量会降低，需要重新进行计算。
- 电工通常考虑将B型MCB用于家用照明，将C型MCB用于商业照明。

功能

输出短路保护

- 输出短路，不会损坏驱动器。
- 移除短路故障点后，驱动器将自动恢复输出。

输出空载保护

- 输出空载，不会损坏驱动器。
- 需要连入LED负载时，请先关闭驱动器的供电后再接入。

输出过载保护

- 如果LED灯串电压超出驱动器输出电压范围，驱动器将关闭LED输出。
- 重新启动LED驱动器后，输出将再次被激活。

输出热拔插保护

- 如有以下两种情况时，LED驱动将自动关闭输出，以保护LED:
- 驱动器先上电，LED后接入的情况。
- 驱动器通电中，LED拔掉后再接入的情况。
- 重新启动LED驱动器后，输出将再次被激活。

可调色温功能

- 该驱动器有2个输出通道，用于控制白色的亮度和色温，也称为“可调白光”。
- 该驱动程序响应DALI的DT8命令，具有1个公共DALI地址。
- 可以通过DALI命令来调节亮度和色温。
- 越高的亮度可以获得越广的色温范围。

驱动器重启方式

- 可以通过两种方式重启设备:
- 通过AC端口：断开驱动器的AC，然后重新上电。
- 通过调光接口：
- DALI调光接口：先发送"OFF"命令，然后发送"MAX"命令。
- pushDIM调光接口：先短按PUSH开关2次，然后长按PUSH开关。

产品主标签

BK-DGL042-1050AD

INPUT

- AC/DC+
- ACN/DC-
- PUSH
- NC
- DA
- DA

www.bokedriver.com

ACL → [PUSH] pushDIM

ACN → [DA] pushCCT

PRI wire prep: 0.75-1.5mm

Dimmable Tunable White LED Driver(DT8)

MODEL: BK-DGL042-1050AD

INPUT: 200-240V ~ 0/50/60Hz 0.28A Max. λ: 0.95

OUTPUT: 12-40V ~ 1050mA 42W 50VDC Max.

Other ratings see selection sheet

For LED Modules use only

MADE IN CHINA

tc:90°C

ta:60°C

*tc

BOKE Drivers Co.,Ltd.

Address:2nd and 3rd Floor, No.51,Xihuan 5th Road, South District, 528455 Zhongshan City, Guangdong, CHINA

OUTPUT

CW +

WW +

SEC wire prep: 0.5-1.5mm

Do not energize the driver before connecting the LED.

BK-DGL060-1500AD

INPUT

- AC/DC+
- ACN/DC-
- PUSH
- NC
- DA
- DA

www.bokedriver.com

ACL → [PUSH] pushDIM

ACN → [DA] pushCCT

PRI wire prep: 0.75-1.5mm

Dimmable Tunable White LED Driver(DT8)

MODEL: BK-DGL060-1500AD

INPUT: 200-240V ~ 0/50/60Hz 0.4A Max. λ: 0.95

OUTPUT: 12-42V ~ 1500mA 63W 50VDC Max.

Other ratings see selection sheet

For LED Modules use only

MADE IN CHINA

tc:90°C

*tc

BOKE Drivers Co.,Ltd.

Address:2nd and 3rd Floor, No.51,Xihuan 5th Road, South District, 528455 Zhongshan City, Guangdong, CHINA

OUTPUT

CW +

WW +

SEC wire prep: 0.5-1.5mm

Do not energize the driver before connecting the LED.

BK-DGL060-2000AD

INPUT

- AC/DC+
- ACN/DC-
- PUSH
- NC
- DA
- DA

www.bokedriver.com

ACL → [PUSH] pushDIM

ACN → [DA] pushCCT

PRI wire prep: 0.75-1.5mm

Dimmable Tunable White LED Driver(DT8)

MODEL: BK-DGL060-2000AD

INPUT: 200-240V ~ 0/50/60Hz 0.4A Max. λ: 0.95

OUTPUT: 12-31V ~ 2000mA 62W 50VDC Max.

Other ratings see selection sheet

For LED Modules use only

MADE IN CHINA

tc:90°C

*tc

BOKE Drivers Co.,Ltd.

Address:2nd and 3rd Floor, No.51,Xihuan 5th Road, South District, 528455 Zhongshan City, Guangdong, CHINA

OUTPUT

CW +

WW +

SEC wire prep: 0.5-1.5mm

Do not energize the driver before connecting the LED.

拨码开关&输出电流

BK-DGL042-1050AD

输入功率(w)	输出功率(w)	输出恒流(mA)	输出电压(Vdc)	1	2	3	4
29.0	25.20	600	12-42	--	ON	ON	ON
31.0	27.30	650	12-42	ON	--	ON	ON
33.5	29.40	700	12-42	--	--	ON	ON
36.0	31.50	750	12-42	--	ON	--	ON
38.0	33.60	800	12-42	--	--	--	ON
40.5	35.70	850	12-42	ON	ON	ON	--
43.0	37.80	900	12-42	--	--	ON	--
45.0	39.90	950	12-42	--	ON	--	--
47.5	42.00	1000	12-42	ON	--	--	--
47.5	42.00	1050 ★	12-40	--	--	--	--

BK-DGL060-1500AD

输入功率(w)	输出功率(w)	输出恒流(mA)	输出电压(Vdc)	1	2	3	4
50.0	44.10	1050	12-42	--	ON	ON	ON
52.0	46.20	1100	12-42	ON	--	ON	ON
54.5	48.30	1150	12-42	--	--	ON	ON
57.0	50.40	1200	12-42	--	ON	--	ON
59.5	52.50	1250	12-42	--	--	--	ON
61.5	54.60	1300	12-42	ON	ON	ON	--
64.0	56.70	1350	12-42	--	--	ON	--
66.5	58.80	1400	12-42	--	ON	--	--
69.0	60.90	1450	12-42	ON	--	--	--
70.5	63.00	1500 ★	12-42	--	--	--	--

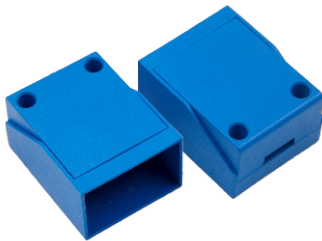
BK-DGL060-2000AD

输入功率(w)	输出功率(w)	输出恒流(mA)	输出电压(Vdc)	1	2	3	4
73.0	65.1	1550	12-42	--	ON	ON	ON
72.0	64.0	1600	12-40	ON	--	ON	ON
74.5	66.0	1650	12-40	--	--	ON	ON
73.0	64.6	1700	12-38	--	ON	--	ON
71.0	63.0	1750	12-36	--	--	--	ON
71.0	63.0	1800	12-35	ON	ON	ON	--
71.0	62.9	1850	12-34	--	--	ON	--
71.0	62.7	1900	12-33	--	ON	--	--
71.0	62.4	1950	12-32	ON	--	--	--
70.5	62.0	2000 ★	12-31	--	--	--	--

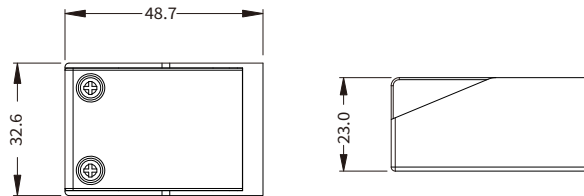
备注:

- ★ 代表该项为出厂默认设置电流。
- 代表该通道为OFF。

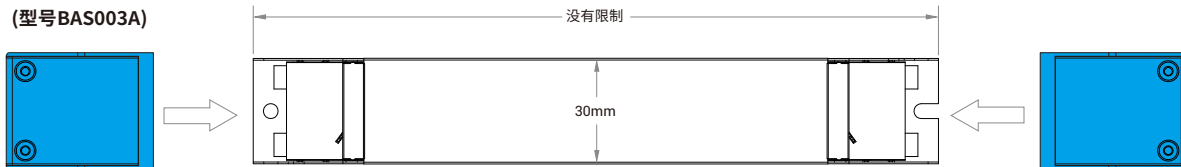
可选配件



(型号BK-BAS003A)

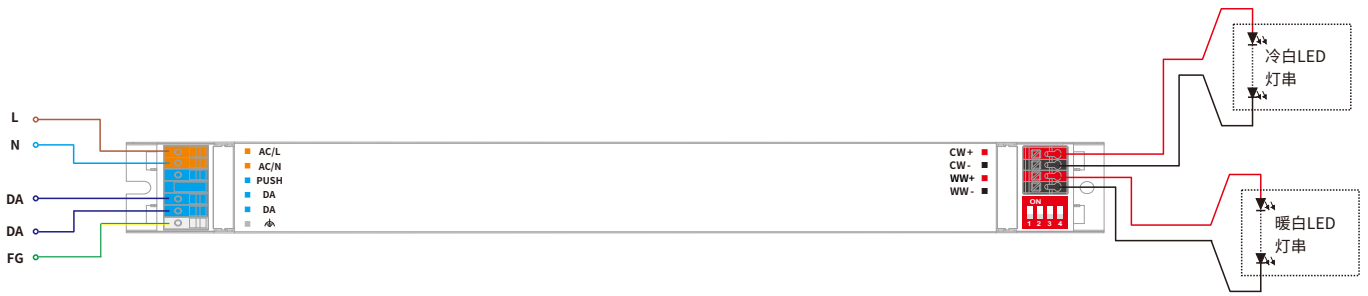


配件使用示意图



DALI 调光应用

接线图



- 暖白和冷白灯串电压偏差应小于0.5V
- 暖白和冷白灯串必须独立连接，不支持共阳接法

切换至DALI 控制模式的方法

- 按照DALI控制应用的接线图安装好后，驱动器收到任意DALI命令后将自动切换到DALI控制工作模式。

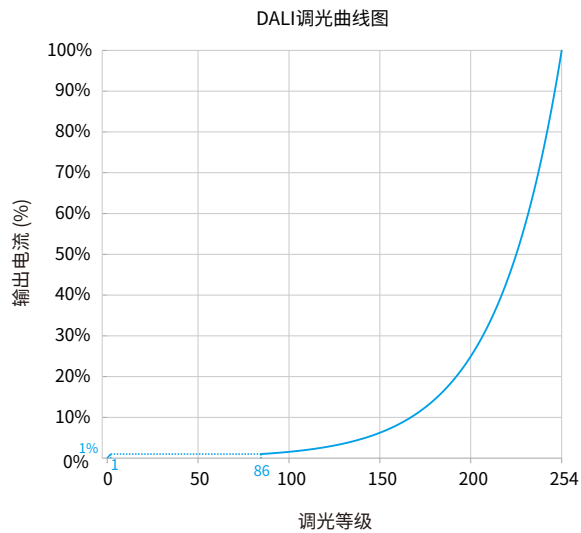
布线

- 标准DALI总线电压范围：9.5V-22.5V，典型16V。
- DALI端口的两根线无需区分正负极。
- 每条DALI总线最多挂载64台驱动器。
- 每条DALI总线的最大通信长度为300米(2x1.5mm²的连接线)。
- DALI总线可以和AC高压线路一起布线，但推荐分开线槽走线。

DALI总线的通信长度跟线径的关系, 详见表格:

线径	通信长度
2×0.50mm ²	max.100m
2×0.75mm ²	max.150m
2×1.00mm ²	max.200m
≥2×1.50mm ²	max.300m

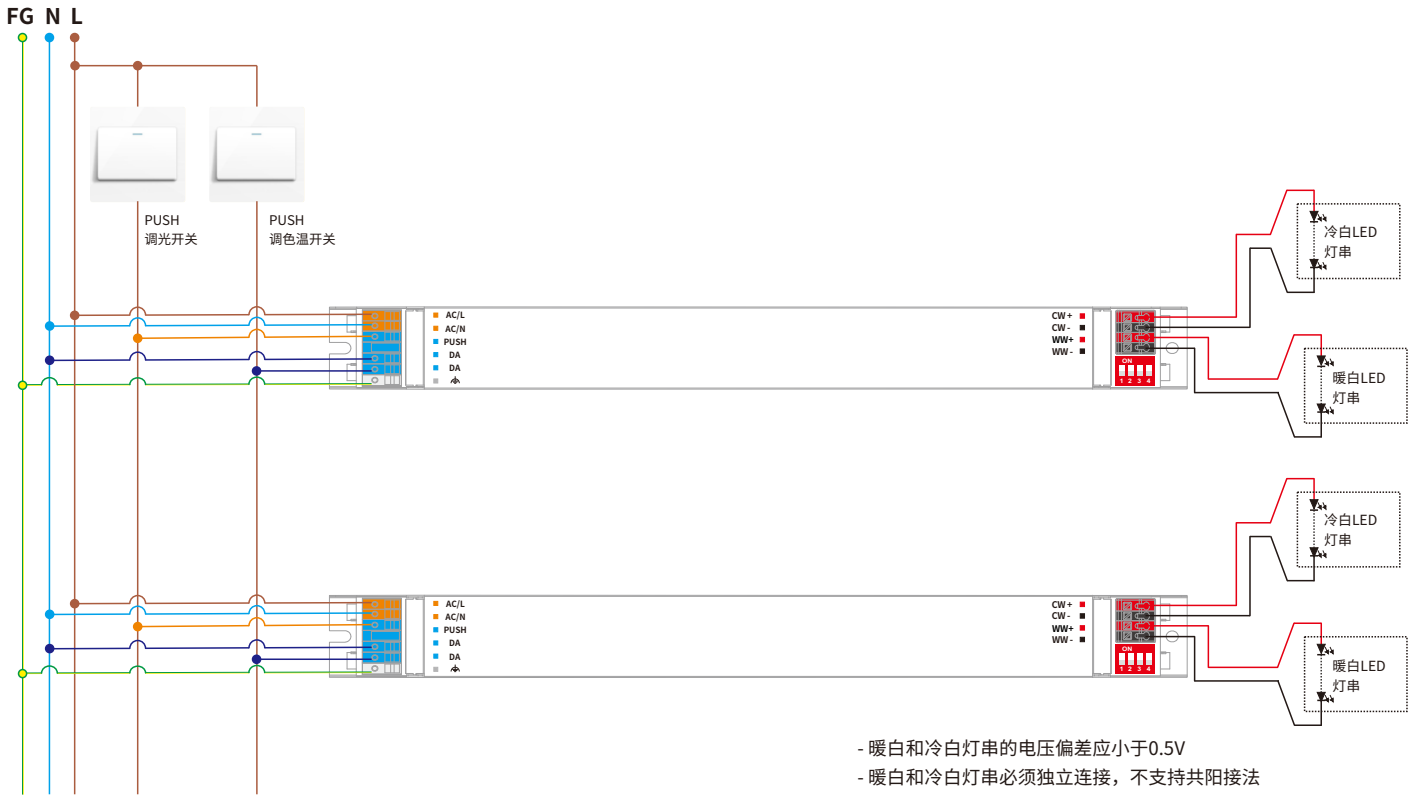
调光曲线



说明：默认为对数调光曲线，如有需要，调光曲线可以通过DALI配置工具更改为线性调光曲线

PUSH 调光应用

接线图



切换至pushDIM,pushCCT控制模式的方法

-按照pushDIM,pushCCT控制应用的接线图安装好后，在3秒内短按PUSH调光开关(pushDIM端口)5次，驱动器将自动切换到pushDIM,pushCCT控制模式。

PUSH调光开关操作说明

开灯和关灯: 短按PUSH调光开关0.2-1s。

无级调暗或调亮: 长按PUSH调光开关1-6s，再次按下切换调光方向。

PUSH调色温操作说明

有级切换色温: 短按PUSH调色温开关0.2-1s，进行预设的9档色温循环切换。

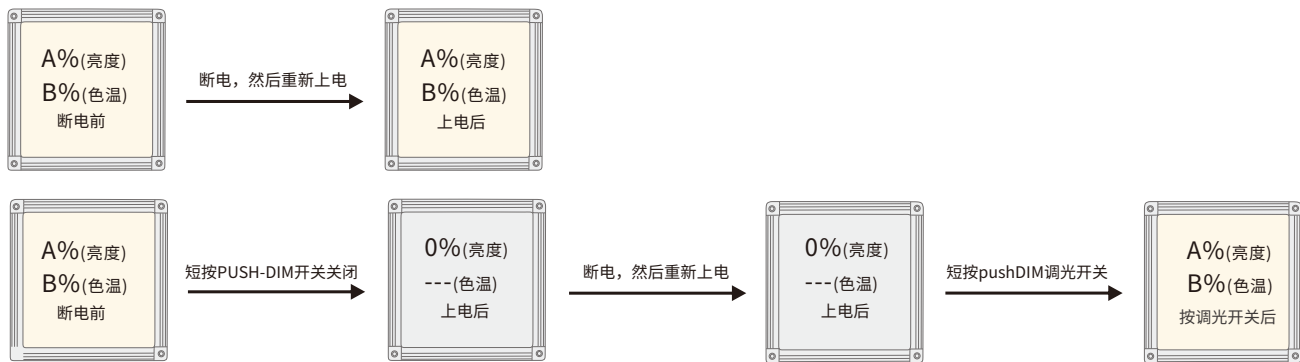
无级调色温: 长按PUSH调色温开关1-6s，再次按下切换调色温方向。

上电后状态:

每次重新上电后跟最后一次断电前的亮度和色温一样。

如果断电前是亮灯的，重新上电后则为亮灯状态，亮度为最后一次亮灯的亮度，色温为最后一次亮灯的色温。

如果断电前是灭灯的，重新上电后则为灭灯状态，需要短按一次pushDIM调光开关点亮，点亮后亮度为最后一次亮灯的亮度，色温为最后一次亮灯的色温。



多台PUSH 调光驱动器同步调光复位操作

方法一:

步骤1: 长按pushDIM开关，确认每个灯都已经亮着。

步骤2: 短按pushDIM开关，确认每个灯都已经关闭。

步骤3: 长按pushDIM开关，确认每个灯从灭到最亮，并且亮度一致。

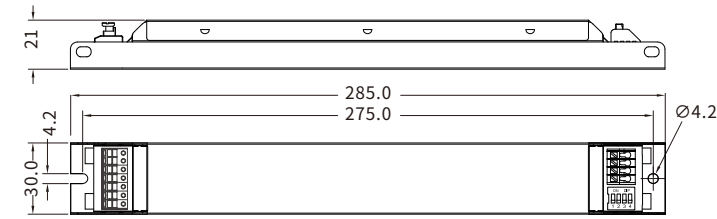
方法二:

长按pushDIM调光开关超过15s，所有的驱动器将输出100%的亮度，色温为自然白(中间色温)。

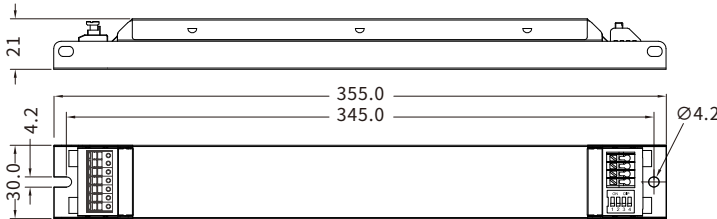
结构尺寸 (不带配件)

单位: mm

DGL042



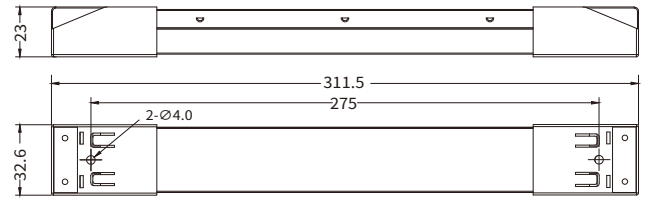
DGL060



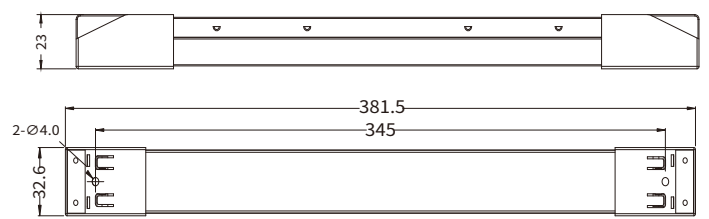
结构尺寸 (带配件)

单位: mm

DGL042



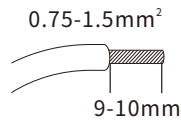
DGL060



输入端口

编号	功能定义	颜色
1	ACL	橙色
2	ACN	橙色
3	PUSH	蓝色
4	NC	蓝色
5	DA	蓝色
6	DA	蓝色
7	FG	灰色

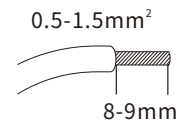
输入线材



输出调光端口

编号	功能定义	颜色
1	WW+	红色
2	WW-	黑色
3	CW+	红色
4	CW-	黑色

输出调光线材



安装注意事项

热拔插

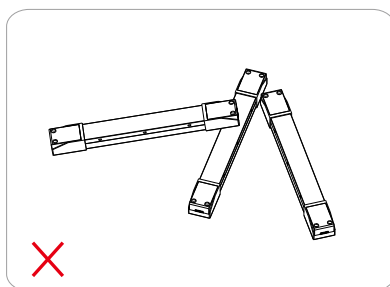
- 由于残余输出电压 > 0V, 因此不支持热插拔。
- 如果连接了LED负载, 则须重启设备以激活输出。
- 重启可以通过重新给驱动器上电或通过调光接口(DALI,pushDIM) 执行开关命令(动作)来实现。

布线指导

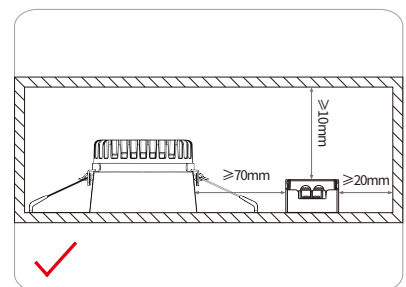
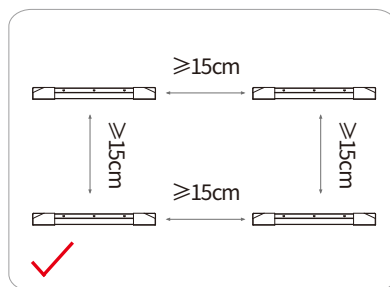
- 所有连接必须保持尽可能短, 以确保良好的EMI行为。
- 电源线应与LED驱动器及其他引线分开放置(理想情况下5 - 10厘米的距离)。
- 最大输出线长度为2米。
- 不正确的布线会损坏LED模块。

安装要求

- 驱动器应安装在干燥, 无酸, 无油, 无脂的环境中。
- 驱动器应的安装环境温度在任何时候都不能超过Ta的值。
- 驱动器安装表面温度应低于40°C。
- 驱动器离发热体(如灯具散热器)应该保持一定的距离。
- 如果驱动器外置使用(需要配合堵头配件使用), 那么驱动器的安装还应符合如下条件:
 1. 驱动器间应该保持一定的距离, 如图1。
 2. 驱动器离和周边的物体保持一定的距离, 如图2。



图一



图二

安装螺丝规格和扭矩

- 锁螺钉的最大扭矩: 0.5 Nm/M4

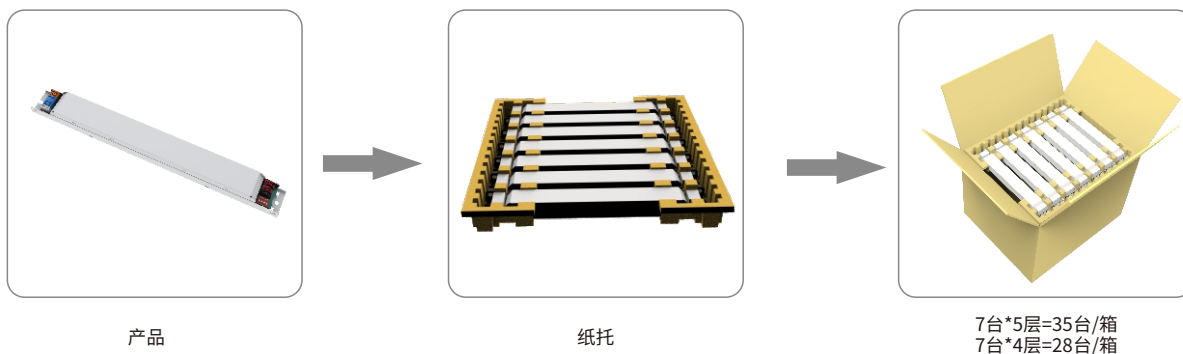
LED灯模组

- 暖白和冷白灯串的电压偏差应小于0.5V

更换LED灯模组

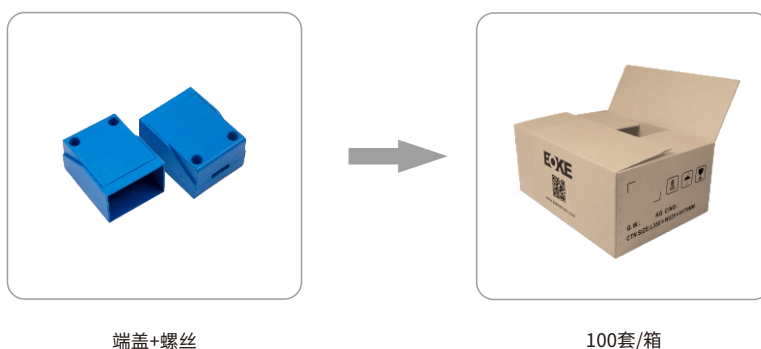
1. 关闭230V输入
2. 移除LED灯模组
3. 等待5s
4. 连接新的LED模块(不允许热插拔, 这可能会给LED带来很大的电流)

产品包装



型号	产品尺寸	重量/台	纸托尺寸	外箱尺寸	包装/箱	净量/箱	毛量/箱
DGL042	L285*W30*H21mm	242g	L340*W75*H29mm	L355*W325*H170mm	35台	8.47kg	9.77kg
DGL060	L355*W30*H21mm	305g	L340*W75*H29mm	L395*W355*H140mm	28台	8.54kg	9.69kg

可选配件



型号	配件尺寸	重量/套	外箱尺寸	包装/箱	净量/箱	毛量/箱
BAS003A	L48.7*W32.6*H23mm	22g	L450*W350*H180mm	100套	2.2kg	2.7kg

附加信息

1. 产品使用寿命和MTBF仅供参考，并不代表为质保声明。
2. 想获取更多的信息请发送电子邮件至 info@bokedriver.com。