



特点

- 输出无频闪, 符合ErP能效认证无频闪标准
- 待机功耗<0.5W, 符合ErP能效认证的待机功率要求
- 高功率因数, 高效率, 低谐波
- SELV和Class I 设计, 适用于灯具内使用
- 符合CE, ENEC, RCM, UKCA, CCC 等认证
- IP20 防护等级, 室内使用
- 常规使用下寿命可达100,000小时
- 5年保固

功能

- 支持独立式应急
- 多重保护
(输出短路保护, 输出空载保护, 输出过载保护)

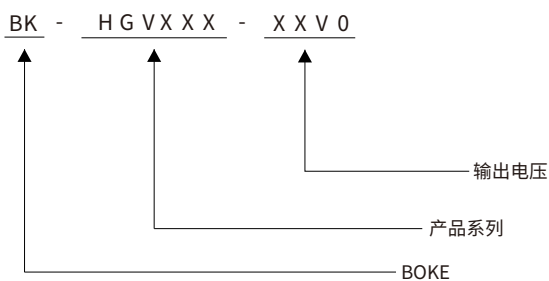
适用灯具

- 适用于恒压线条灯、恒压灯带、落地灯、三防灯, 支架灯等灯具

适用场合

- LED室内照明
- LED办公照明
- LED建筑照明
- LED商业照明

HGV 系列型号编码规则



型号清单

型号	输入电压	输出功率	输出电压	输出电流	尺寸	认证
BK-HGV022-12V0	200-240VAC	21.6W MAX.	12VDC	1.8A	L195*W30*H21mm	CE, ENEC, RCM, UKCA, CCC
BK-HGV022-24V0	200-240VAC	21.6W MAX.	24VDC	0.9A	L195*W30*H21mm	CE, ENEC, RCM, UKCA, CCC
BK-HGV048-12V0	200-240VAC	48W MAX.	12VDC	4.0A	L245*W30*H21mm	CE, ENEC, RCM, UKCA, CCC
BK-HGV048-24V0	200-240VAC	48W MAX.	24VDC	2.0A	L245*W30*H21mm	CE, ENEC, RCM, UKCA, CCC
BK-HGV048-48V0	200-240VAC	48W MAX.	48VDC	1.0A	L245*W30*H21mm	CE, ENEC, RCM, UKCA, CCC
BK-HGV060-12V0	200-240VAC	60W MAX.	12VDC	5.0A	L285*W30*H21mm	CE, ENEC, RCM, UKCA, CCC
BK-HGV060-24V0	200-240VAC	60W MAX.	24VDC	2.5A	L285*W30*H21mm	CE, ENEC, RCM, UKCA, CCC
BK-HGV070-48V0	200-240VAC	72W MAX.	48VDC	1.5A	L355*W30*H21mm	CE, ENEC, RCM, UKCA, CCC
BK-HGV072-12V0	200-240VAC	72W MAX.	12VDC	6.0A	L355*W30*H21mm	CE, ENEC, RCM, UKCA, CCC
BK-HGV072-24V0	200-240VAC	72W MAX.	24VDC	3.0A	L355*W30*H21mm	CE, ENEC, RCM, UKCA, CCC
BK-HGV100-24V0	200-240VAC	96W MAX.	24VDC	4.0A	L355*W30*H21mm	CE, ENEC, RCM, UKCA, CCC
BK-HGV100-48V0	200-240VAC	96W MAX.	48VDC	2.0A	L355*W30*H21mm	CE, ENEC, RCM, UKCA, CCC
BK-HGV150-24V0	200-240VAC	144W MAX.	24VDC	6.0A	L355*W36*H23mm	CE, ENEC, RCM, UKCA, CCC
BK-HGV150-48V0	200-240VAC	144W MAX.	48VDC	3.0A	L355*W36*H23mm	CE, ENEC, RCM, UKCA, CCC

技术参数

产品型号	BK-HGV022-12V0	BK-HGV022-24V0	
输出参数			
恒定方式	恒压	恒压	
额定输出电流	1.8A	0.9A	
额定输出电压	12VDC	24VDC	
额定输出功率	21.6W Max	21.6W Max	
输出恒压调节方式	固定输出	固定输出	
电压低频纹波	±2%	±2%	
电压精度	±5%	±5%	
线性调整率	±1%	±1%	
负载调整率	±5%	±5%	
空载输出电压	N/A	N/A	
无频闪性能	Pst LM=0.013, SVM=0.000,(以上参数以恒压灯带测试所得)		
输入参数			
额定工作电压范围	200-240VAC		
极限电压范围	180-264VAC		
抗短时高压能力	<380 V AC		
输入电流	<0.3A (AC200V)		
工作频率	50/60Hz		
功率因数/相移因数	PF: 0.65 ,DF: 0.98, 详见后面的电气曲线图		
总谐波失真	N/A		
转换效率(Max)	89% , 详见后面的电气曲线图		
开机浪涌电流	25.75A peak ,300us duration(50% Ipeak), 详见后面的描述		
启动时间	<0.5s(AC开灯),<0.5s(DC开灯),<0.3s(AC/DC切换),<0.5s(关灯)		
开关寿命	> 50,000次		
功率消耗	满载(Pin):21.3W, 空载(Pno): N/A, 待机(Psb) : N/A, 网络待机(Pnet) : N/A		
安全			
耐压	I/P-O/P(LED):3750VAC,I/P-FG:1750VAC,O/P-FG:500VAC		
雷击	L-N:2KV,L-FG/N-FG:2KV		
泄漏电流	<0.7mA (230V AC & 满载)		
绝缘阻抗	I/P-O/P:100MΩ/500Vdc/25°C/70% RH		
控制接口			
DALI调光接口	N/A		
pushDIM调光接口	N/A		
1-10V 3in1调光接口	N/A		
辅助供电	N/A		
调光范围	N/A		
调光驱动方式	N/A		
应急支持			
中央式应急照明系统	支持		
独立式应急照明系统	支持		
环境&寿命			
工作温度	Ta=-20-60°C		
外壳温度	Tc=90°C		
工作湿度	5-85% RH, 无冷凝		
储存温度/湿度	-40-80°C, 5-85% RH, 无冷凝		
IP等级	IP20		
MTBF	500,000H,MIL-HDBK-217F(25°C)		
使用寿命	常规使用条件下可达100,000小时, 详见后面的描述		
耐振动	10 ~ 500Hz, 5G 12分钟/周期, X、Y、Z轴各72分钟		
噪声	<25dB(30cm, 正常工作)		
环保	RoHS		
认证和标准			
认证	CE, ENEC,RCM,UKCA,CCC		
安全	EN61347-1, EN61347-2-13, EN62384		
EMC	EN55015, EN61000-3-2 , EN61000-3-3, EN61000-4-2,3,4,5,6,8,11, EN61547		
DALI-2	N/A		
RF	N/A		

备注

1. 如未特别说明, 所有规格参数均在输入为230VAC、满载、25°C环境温度下进行量测。

技术参数

产品型号	BK-HGV048-12V0	BK-HGV048-24V0	BK-HGV048-48V0
输出参数			
恒定方式	恒压	恒压	恒压
额定输出电流	4A	2A	1A
额定输出电压	12VDC	24VDC	48VDC
额定输出功率	48W Max	48W Max	48W Max
输出恒压调节方式	固定输出	固定输出	固定输出
电压低频纹波	±2%	±2%	±2%
电压精度	±5%	±5%	±5%
线性调整率	±1%	±1%	±1%
负载调整率	±5%	±5%	±5%
空载输出电压	N/A	N/A	N/A
无频闪性能	Pst LM=0.000, SVM=0.000,(以上参数以恒压灯带测试所得)		
输入参数			
额定工作电压范围	200-240VAC		
极限电压范围	180-264VAC		
抗短时高压能力	<380 V AC		
输入电流	<0.4A (AC200V)		
工作频率	50/60Hz		
功率因数/相移因数	PF: 0.99, DF: 0.99, 详见后面的电气曲线图		
总谐波失真	5%, 详见后面的电气曲线图		
转换效率(Max)	90%, 详见后面的电气曲线图		
开机浪涌电流	27A peak, 262us duration(50% Ipeak), 详见后面的描述		
启动时间	<0.7s(AC开灯), <0.7s(DC开灯), <0.3s(AC/DC切换), <0.5s(关灯)		
开关寿命	> 50,000次		
功率消耗	满载(Pin):53.3W, 空载(Pno): N/A, 待机(Psb): N/A, 网络待机(Pnet): N/A		
安全			
耐压	I/P-O/P(LED):3750VAC, I/P-FG:1750VAC, O/P-FG:500VAC		
雷击	L-N:2KV, L-FG/N-FG:2KV		
泄漏电流	<0.7mA (230V AC & 满载)		
绝缘阻抗	I/P-O/P:100MΩ/500Vdc/25°C/70% RH		
控制接口			
DALI调光接口	N/A		
pushDIM调光接口	N/A		
1-10V 3in1调光接口	N/A		
辅助供电	N/A		
调光范围	N/A		
调光驱动方式	N/A		
应急支持			
中央式应急照明系统	支持		
独立式应急照明系统	支持		
环境&寿命			
工作温度	Ta=-20-50°C		Ta=-20-55°C
外壳温度	Tc=90°C		
工作湿度	5-85% RH, 无冷凝		
储存温度/湿度	-40-80°C, 5-85% RH, 无冷凝		
IP等级	IP20		
MTBF	500,000H, MIL-HDBK-217F(25°C)		
使用寿命	常规使用条件下可达100,000小时, 详见后面的描述		
耐振动	10 ~ 500Hz, 5G 12分钟/周期, X、Y、Z轴各72分钟		
噪声	<25dB(30cm, 正常工作)		
环保	RoHS		
认证和标准			
认证	CE, ENEC, RCM, UKCA, CCC		
安全	EN61347-1, EN61347-2-13, EN62384		
EMC	EN55015, EN61000-3-2, EN61000-3-3, EN61000-4-2,3,4,5,6,8,11, EN61547		
DALI-2	N/A		
RF	N/A		

备注

1. 如未特别说明, 所有规格参数均在输入为230VAC、满载、25°C环境温度下进行量测。

技术参数

产品型号	BK-HGV060-12V0	BK-HGV060-24V0	
输出参数			
恒定方式	恒压	恒压	
额定输出电流	5A	2.5A	
额定输出电压	12VDC	24VDC	
额定输出功率	60W Max	60W Max	
输出恒压调节方式	固定输出	固定输出	
电压低频纹波	±2%	±2%	
电压精度	±5%	±5%	
线性调整率	±1%	±1%	
负载调整率	±5%	±5%	
空载输出电压	N/A	N/A	
无频闪性能	Pst LM=0.000, SVM=0.000,(以上参数以恒压灯带测试所得)		
输入参数			
额定工作电压范围	200-240VAC		
极限电压范围	180-264VAC		
抗短时高压能力	<380 V AC		
输入电流	<0.45A (AC200V)		
工作频率	50/60Hz		
功率因数/相移因数	PF: 0.99,DF: 0.99, 详见后面的电气曲线图		
总谐波失真	8%, 详见后面的电气曲线图		
转换效率(Max)	89%, 详见后面的电气曲线图		
开机浪涌电流	30A peak ,300us duration(50% Ipeak), 详见后面的描述		
启动时间	<0.5s(AC开灯),<0.5s(DC开灯),<0.3s(AC/DC切换),<0.5s(关灯)		
开关寿命	> 50,000次		
功率消耗	满载(Pin):67.4W, 空载(Pno): N/A, 待机(Psb) : N/A, 网络待机(Pnet) : N/A		
安全			
耐压	I/P-O/P(LED):3750VAC,I/P-FG:1750VAC,O/P-FG:500VAC		
雷击	L-N:2KV,L-FG/N-FG:2KV		
泄漏电流	<0.7mA (230V AC & 满载)		
绝缘阻抗	I/P-O/P:100MΩ/500Vdc/25°C/70% RH		
控制接口			
DALI调光接口	N/A		
pushDIM调光接口	N/A		
1-10V 3in1调光接口	N/A		
辅助供电	N/A		
调光范围	N/A		
调光驱动方式	N/A		
应急支持			
中央式应急照明系统	支持		
独立式应急照明系统	支持		
环境&寿命			
工作温度	Ta=-20-50°C		
外壳温度	Tc=90°C		
工作湿度	5-85% RH, 无冷凝		
储存温度/湿度	-40-80°C, 5-85% RH, 无冷凝		
IP等级	IP20		
MTBF	500,000H,MIL-HDBK-217F(25°C)		
使用寿命	常规使用条件下可达100,000小时, 详见后面的描述		
耐振动	10 ~ 500Hz, 5G 12分钟/周期, X、Y、Z轴各72分钟		
噪声	<25dB(30cm, 正常工作)		
环保	RoHS		
认证和标准			
认证	CE, ENEC,RCM,UKCA,CCC		
安全	EN61347-1, EN61347-2-13, EN62384		
EMC	EN55015, EN61000-3-2, EN61000-3-3, EN61000-4-2,3,4,5,6,8,11, EN61547		
DALI-2	N/A		
RF	N/A		

备注

1. 如未特别说明, 所有规格参数均在输入为230VAC、满载、25°C环境温度下进行量测。

技术参数

产品型号	BK-HGV070-48V0
输出参数	
恒定方式	恒压
额定输出电流	1.5A
额定输出电压	48VDC
额定输出功率	72W Max
输出恒压调节方式	固定输出
电压低频纹波	±2%
电压精度	±5%
线性调整率	±1%
负载调整率	±5%
空载输出电压	N/A
无频闪性能	Pst LM=0.000, SVM=0.000,(以上参数以恒压灯带测试所得)
输入参数	
额定工作电压范围	200-240VAC
极限电压范围	180-264VAC
抗短时高压能力	<380 V AC
输入电流	<0.5A (AC200V)
工作频率	50/60Hz
功率因数/相移因数	PF: 0.99,DF: 0.99, 详见后面的电气曲线图
总谐波失真	7%, 详见后面的电气曲线图
转换效率(Max)	92%, 详见后面的电气曲线图
开机浪涌电流	34A peak ,360us duration(50% Ipeak), 详见后面的描述
启动时间	<0.5s(AC开灯),<0.5s(DC开灯),<0.3s(AC/DC切换),<0.5s(关灯)
开关寿命	> 50,000次
功率消耗	满载(Pin):78.3W, 空载(Pno): N/A, 待机(Psb) : N/A, 网络待机(Pnet) : N/A
安全	
耐压	I/P-O/P(LED):3750VAC,I/P-FG:1750VAC,O/P-FG:500VAC
雷击	L-N:2KV,L-FG/N-FG:2KV
泄漏电流	<0.7mA (230V AC & 满载)
绝缘阻抗	I/P-O/P:100MΩ/500Vdc/25°C/70% RH
控制接口	
DALI调光接口	N/A
pushDIM调光接口	N/A
1-10V 3in1调光接口	N/A
辅助供电	N/A
调光范围	N/A
调光驱动方式	N/A
应急支持	
中央式应急照明系统	支持
独立式应急照明系统	支持
环境&寿命	
工作温度	Ta=-20-60°C
外壳温度	Tc=90°C
工作湿度	5-85% RH, 无冷凝
储存温度/湿度	-40-80°C, 5-85% RH, 无冷凝
IP等级	IP20
MTBF	500,000H,MIL-HDBK-217F(25°C)
使用寿命	常规使用条件下可达100,000小时, 详见后面的描述
耐振动	10 ~ 500Hz, 5G 12分钟/周期, X、Y、Z轴各72分钟
噪声	<25dB(30cm, 正常工作)
环保	RoHS
认证和标准	
认证	CE, ENEC,RCM,UKCA,CCC
安全	EN61347-1, EN61347-2-13, EN62384
EMC	EN55015, EN61000-3-2, EN61000-3-3, EN61000-4-2,3,4,5,6,8,11, EN61547
DALI-2	N/A
RF	N/A

备注

1. 如未特别说明, 所有规格参数均在输入为230VAC、满载、25°C环境温度下进行量测。

技术参数

产品型号	BK-HGV072-12V0	BK-HGV072-24V0	
输出参数			
恒定方式	恒压	恒压	
额定输出电流	6A	3A	
额定输出电压	12VDC	24VDC	
额定输出功率	72W Max	72W Max	
输出恒压调节方式	固定输出	固定输出	
电压低频纹波	±2%	±2%	
电压精度	±5%	±5%	
线性调整率	±1%	±1%	
负载调整率	±5%	±5%	
空载输出电压	N/A	N/A	
无频闪性能	Pst LM=0.002, SVM=0.000,(以上参数以恒压灯带测试所得)		
输入参数			
额定工作电压范围	200-240VAC		
极限电压范围	180-264VAC		
抗短时高压能力	<380 V AC		
输入电流	<0.5A (AC200V)		
工作频率	50/60Hz		
功率因数/相移因数	PF: 0.99,DF: 0.99, 详见后面的电气曲线图		
总谐波失真	5%, 详见后面的电气曲线图		
转换效率(Max)	91%, 详见后面的电气曲线图		
开机浪涌电流	40A peak ,336us duration(50% Ipeak), 详见后面的描述		
启动时间	<0.5s(AC开灯),<0.5s(DC开灯),<0.3s(AC/DC切换),<0.5s(关灯)		
开关寿命	> 50,000次		
功率消耗	满载(Pin):79.1W, 空载(Pno): N/A, 待机(Psb) : N/A, 网络待机(Pnet) : N/A		
安全			
耐压	I/P-O/P(LED):3750VAC,I/P-FG:1750VAC,O/P-FG:500VAC		
雷击	L-N:2KV,L-FG/N-FG:2KV		
泄漏电流	<0.7mA (230V AC & 满载)		
绝缘阻抗	I/P-O/P:100MΩ/500Vdc/25°C/70% RH		
控制接口			
DALI调光接口	N/A		
pushDIM调光接口	N/A		
1-10V 3in1调光接口	N/A		
辅助供电	N/A		
调光范围	N/A		
调光驱动方式	N/A		
应急支持			
中央式应急照明系统	支持		
独立式应急照明系统	支持		
环境&寿命			
工作温度	Ta=-20-50°C		
外壳温度	Tc=90°C		
工作湿度	5-85% RH, 无冷凝		
储存温度/湿度	-40-80°C, 5-85% RH, 无冷凝		
IP等级	IP20		
MTBF	500,000H,MIL-HDBK-217F(25°C)		
使用寿命	常规使用条件下可达100,000小时, 详见后面的描述		
耐振动	10 ~ 500Hz, 5G 12分钟/周期, X、Y、Z轴各72分钟		
噪声	<25dB(30cm, 正常工作)		
环保	RoHS		
认证和标准			
认证	CE, ENEC,RCM,UKCA,CCC		
安全	EN61347-1, EN61347-2-13, EN62384		
EMC	EN55015, EN61000-3-2, EN61000-3-3, EN61000-4-2,3,4,5,6,8,11, EN61547		
DALI-2	N/A		
RF	N/A		

备注

1. 如未特别说明, 所有规格参数均在输入为230VAC、满载、25°C环境温度下进行量测。

技术参数

产品型号	BK-HGV100-24V0	BK-HGV100-48V0	
输出参数			
恒定方式	恒压	恒压	
额定输出电流	4A	2A	
额定输出电压	24VDC	48VDC	
额定输出功率	96W Max	96W Max	
输出恒压调节方式	固定输出	固定输出	
电压低频纹波	±2%	±2%	
电压精度	±5%	±5%	
线性调整率	±1%	±1%	
负载调整率	±5%	±5%	
空载输出电压	N/A	N/A	
无频闪性能	Pst LM=0.012, SVM=0.013,(以上参数以恒压灯带测试所得)		
输入参数			
额定工作电压范围	200-240VAC		
极限电压范围	180-264VAC		
抗短时高压能力	<380 V AC		
输入电流	<0.8A (AC200V)		
工作频率	50/60Hz		
功率因数/相移因数	PF: 0.99,DF: 0.99, 详见后面的电气曲线图		
总谐波失真	6%, 详见后面的电气曲线图		
转换效率(Max)	93%, 详见后面的电气曲线图		
开机浪涌电流	47A peak ,293us duration(50% Ipeak), 详见后面的描述		
启动时间	<0.5s(AC开灯),<0.5s(DC开灯),<0.3s(AC/DC切换),<0.5s(关灯)		
开关寿命	> 50,000次		
功率消耗	满载(Pin):103.2W, 空载(Pno): N/A, 待机(Psb): N/A, 网络待机(Pnet): N/A		
安全			
耐压	I/P-O/P(LED):3750VAC,I/P-FG:1750VAC,O/P-FG:500VAC		
雷击	L-N:2KV,L-FG/N-FG:2KV		
泄漏电流	<0.7mA (230V AC & 满载)		
绝缘阻抗	I/P-O/P:100MΩ/500Vdc/25°C/70% RH		
控制接口			
DALI调光接口	N/A		
pushDIM调光接口	N/A		
1-10V 3in1调光接口	N/A		
辅助供电	N/A		
调光范围	N/A		
调光驱动方式	N/A		
应急支持			
中央式应急照明系统	不支持		
独立式应急照明系统	支持		
环境&寿命			
工作温度	Ta=-20-50°C		
外壳温度	Tc=90°C		
工作湿度	5-85% RH, 无冷凝		
储存温度/湿度	-40-80°C, 5-85% RH, 无冷凝		
IP等级	IP20		
MTBF	500,000H,MIL-HDBK-217F(25°C)		
使用寿命	常规使用条件下可达100,000小时, 详见后面的描述		
耐振动	10 ~ 500Hz, 5G 12分钟/周期, X、Y、Z轴各72分钟		
噪声	<25dB(30cm, 正常工作)		
环保	RoHS		
认证和标准			
认证	CE, ENEC,RCM,UKCA,CCC		
安全	EN61347-1, EN61347-2-13, EN62384		
EMC	EN55015, EN61000-3-2, EN61000-3-3, EN61000-4-2,3,4,5,6,8,11, EN61547		
DALI-2	N/A		
RF	N/A		

备注

1. 如未特别说明, 所有规格参数均在输入为230VAC、满载、25°C环境温度下进行量测。

技术参数

产品型号	BK-HGV150-24V0	BK-HGV150-48V0	
输出参数			
恒定方式	恒压	恒压	
额定输出电流	6A	3A	
额定输出电压	24VDC	48VDC	
额定输出功率	144W Max	144W Max	
输出恒压调节方式	固定输出	固定输出	
电压低频纹波	±2%	±2%	
电压精度	±5%	±5%	
线性调整率	±1%	±1%	
负载调整率	±5%	±5%	
空载输出电压	N/A	N/A	
无频闪性能	Pst LM=0.013, SVM=0.000,(以上参数以恒压灯带测试所得)		
输入参数			
额定工作电压范围	200-240VAC		
极限电压范围	180-264VAC		
抗短时高压能力	<380 V AC		
输入电流	<1A (AC200V)		
工作频率	50/60Hz		
功率因数/相移因数	PF: 0.99,DF: 0.99, 详见后面的电气曲线图		
总谐波失真	5%, 详见后面的电气曲线图		
转换效率(Max)	93%, 详见后面的电气曲线图		
开机浪涌电流	72A peak, 410us duration(50% Ipeak), 详见后面的描述		
启动时间	<0.5s(AC开灯), <0.5s(DC开灯), <0.3s(AC/DC切换), <0.5s(关灯)		
开关寿命	> 50,000次		
功率消耗	满载(Pin):154.8W, 空载(Pno): N/A, 待机(Psb): N/A, 网络待机(Pnet): N/A		
安全			
耐压	I/P-O/P(LED):3750VAC,I/P-FG:1750VAC,O/P-FG:500VAC		
雷击	L-N:2KV,L-FG/N-FG:2KV		
泄漏电流	<0.7mA (230V AC & 满载)		
绝缘阻抗	I/P-O/P:100MΩ/500Vdc/25°C/70% RH		
控制接口			
DALI调光接口	N/A		
pushDIM调光接口	N/A		
1-10V 3in1调光接口	N/A		
辅助供电	N/A		
调光范围	N/A		
调光驱动方式	N/A		
应急支持			
中央式应急照明系统	不支持		
独立式应急照明系统	支持		
环境&寿命			
工作温度	Ta=-20-50°C		
外壳温度	Tc=90°C		
工作湿度	5-85% RH, 无冷凝		
储存温度/湿度	-40-80°C, 5-85% RH, 无冷凝		
IP等级	IP20		
MTBF	500,000H,MIL-HDBK-217F(25°C)		
使用寿命	常规使用条件下可达100,000小时, 详见后面的描述		
耐振动	10 ~ 500Hz, 5G 12分钟/周期, X、Y、Z轴各72分钟		
噪声	<25dB(30cm, 正常工作)		
环保	RoHS		
认证和标准			
认证	CE, ENEC,RCM,UKCA,CCC		
安全	EN61347-1, EN61347-2-13, EN62384		
EMC	EN55015, EN61000-3-2, EN61000-3-3, EN61000-4-2,3,4,5,6,8,11, EN61547		
DALI-2	N/A		
RF	N/A		

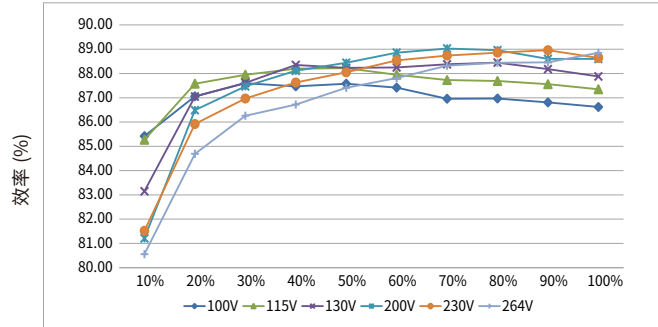
备注

1. 如未特别说明, 所有规格参数均在输入为230VAC、满载、25°C环境温度下进行量测。

电气曲线图

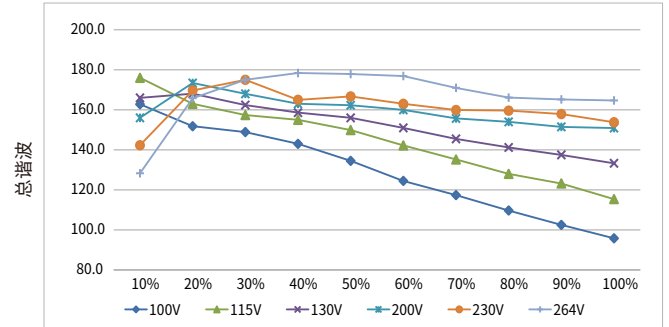
BK-HGV022-12V0

效率 vs. 负载



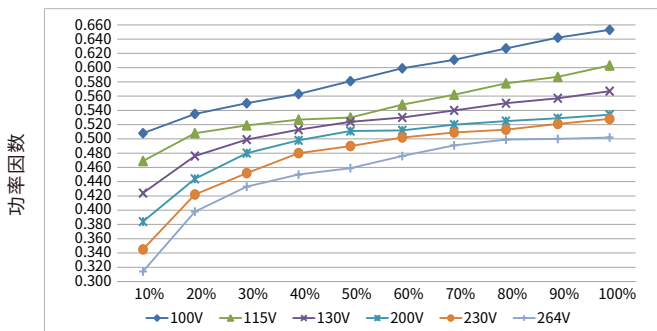
负载

总谐波 vs. 负载



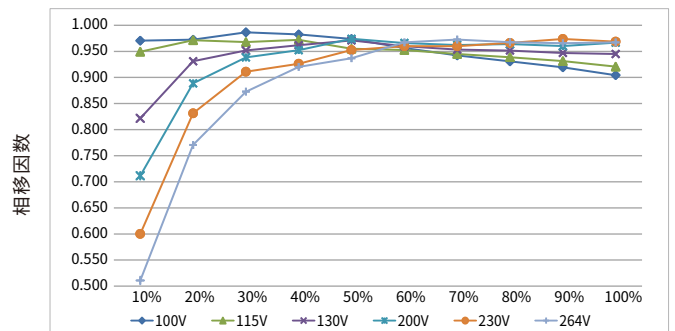
负载

功率因数 vs. 负载



负载

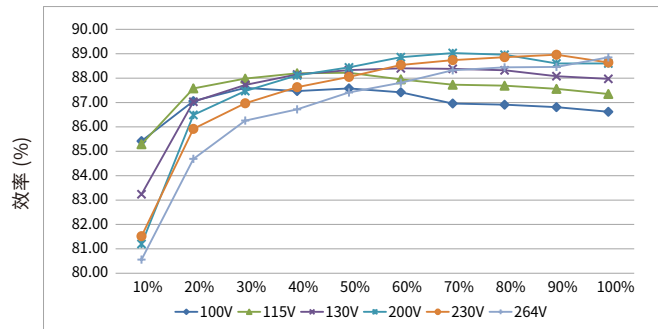
相移因数 vs. 负载



负载

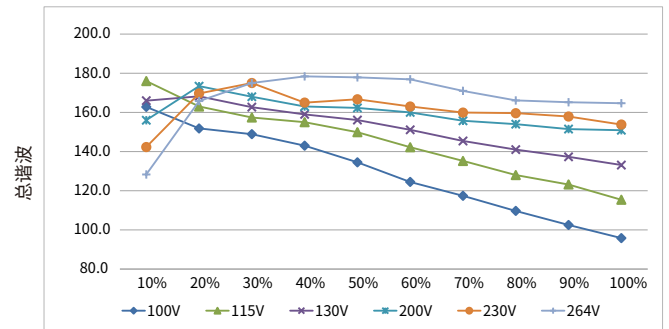
BK-HGV022-24V0

效率 vs. 负载



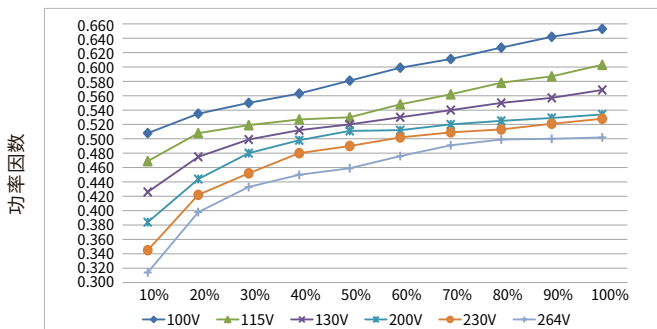
负载

总谐波 vs. 负载



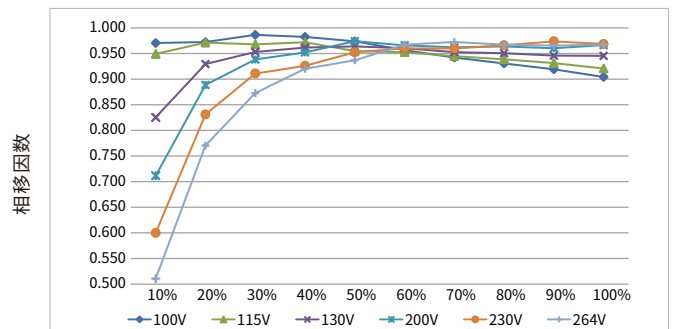
负载

功率因数 vs. 负载



负载

相移因数 vs. 负载

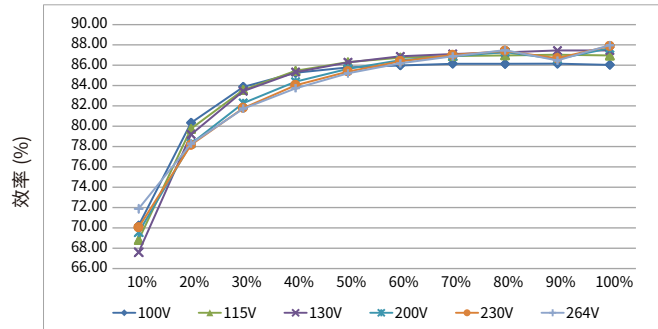


负载

电气曲线图

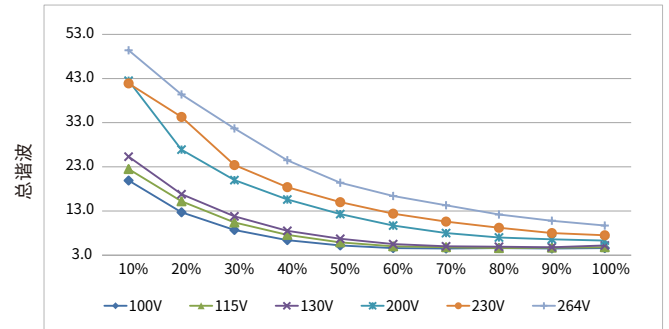
BK-HGV048-12V0

效率 vs. 负载



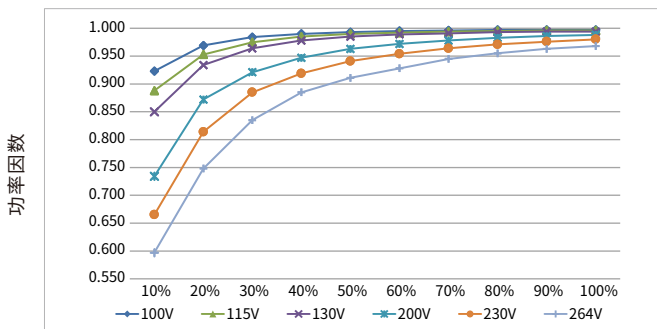
负载

总谐波 vs. 负载



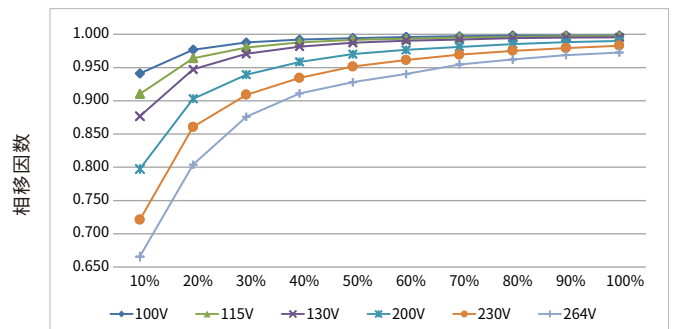
负载

功率因数 vs. 负载



负载

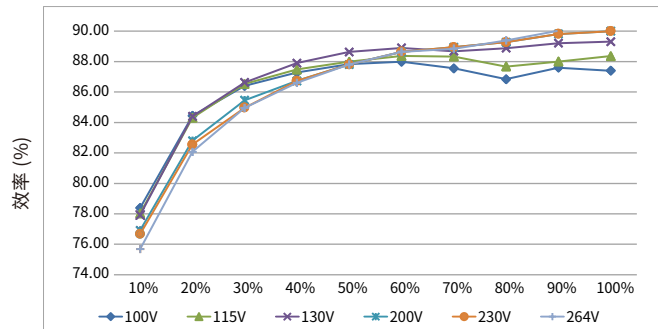
相移因数 vs. 负载



负载

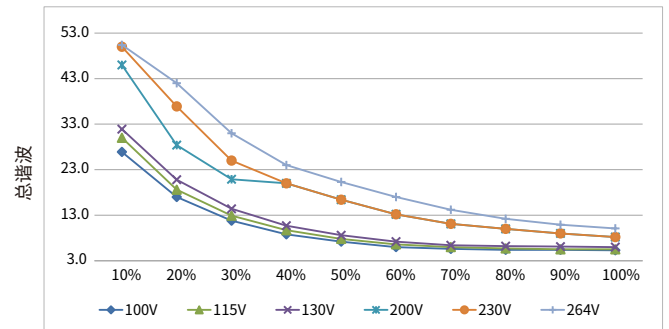
BK-HGV048-24V0

效率 vs. 负载



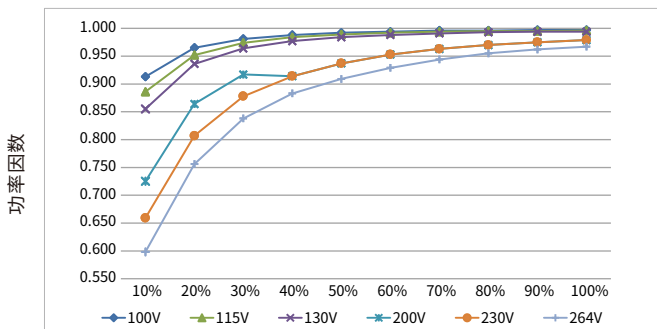
负载

总谐波 vs. 负载



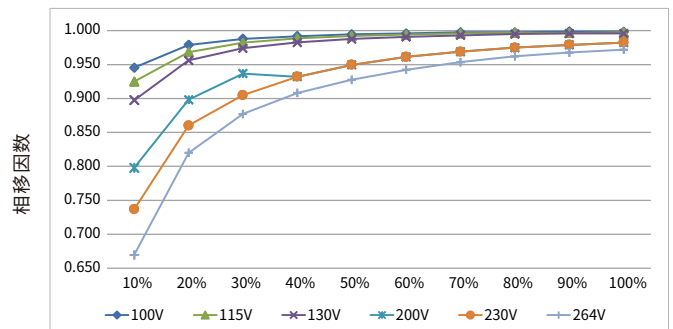
负载

功率因数 vs. 负载



负载

相移因数 vs. 负载

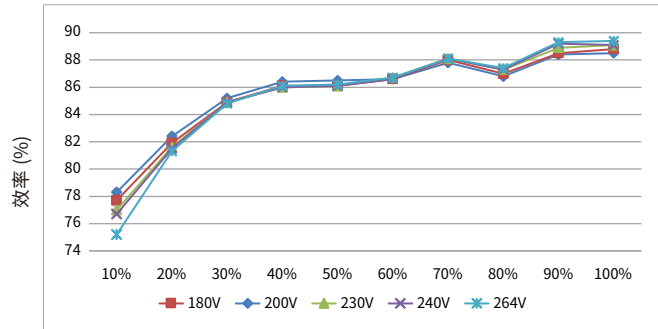


负载

电气曲线图

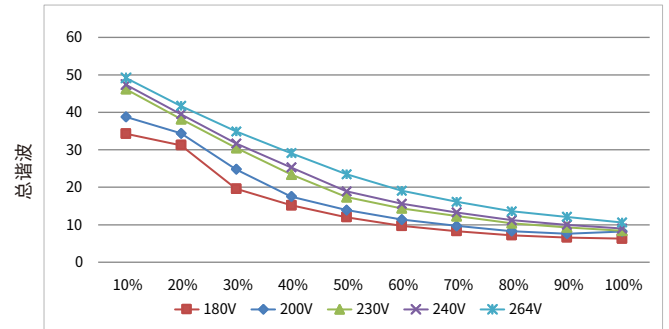
BK-HGV048-48V0

效率 vs. 负载



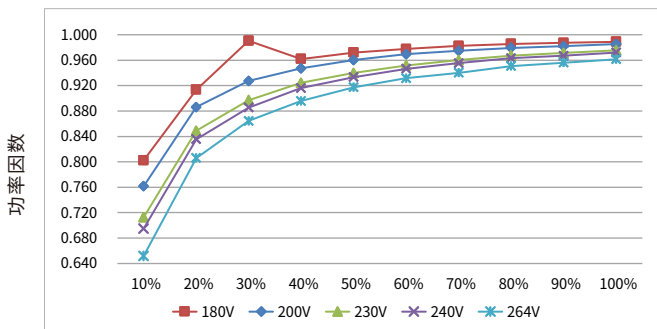
负载

总谐波 vs. 负载



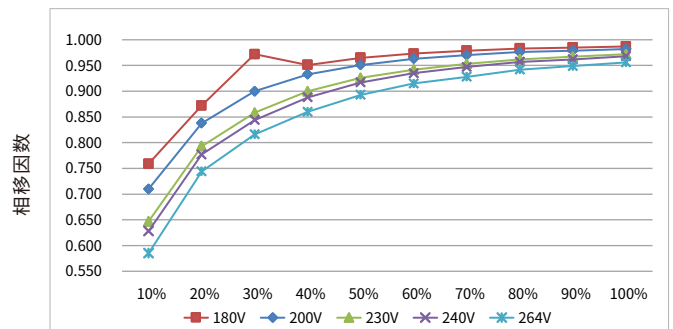
负载

功率因数 vs. 负载



负载

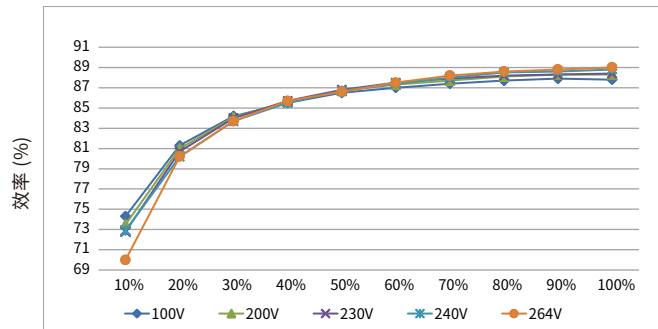
相移因数 vs. 负载



负载

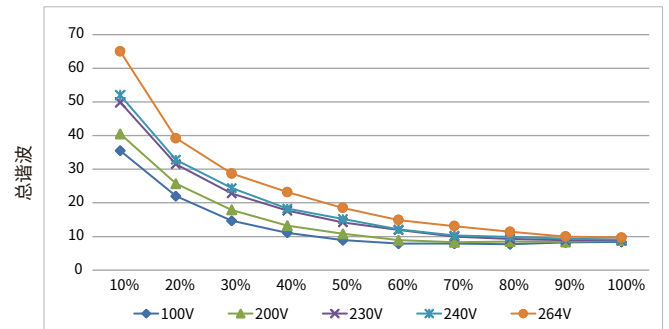
BK-HGV060-12V0

效率 vs. 负载



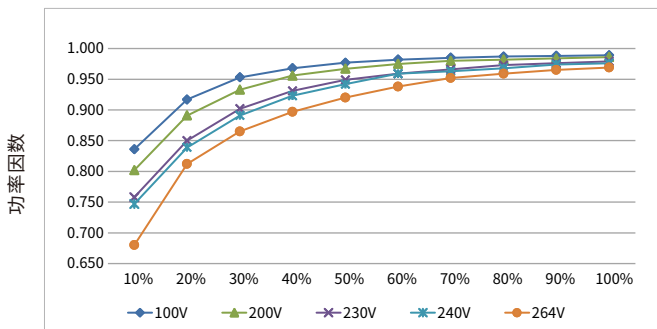
负载

总谐波 vs. 负载



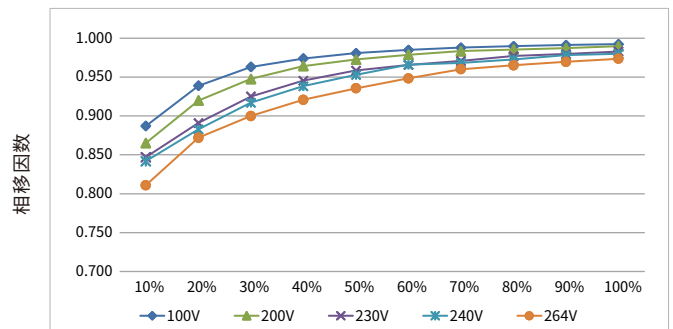
负载

功率因数 vs. 负载



负载

相移因数 vs. 负载

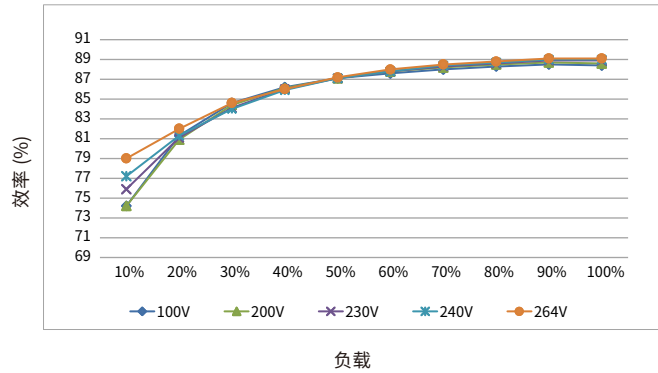


负载

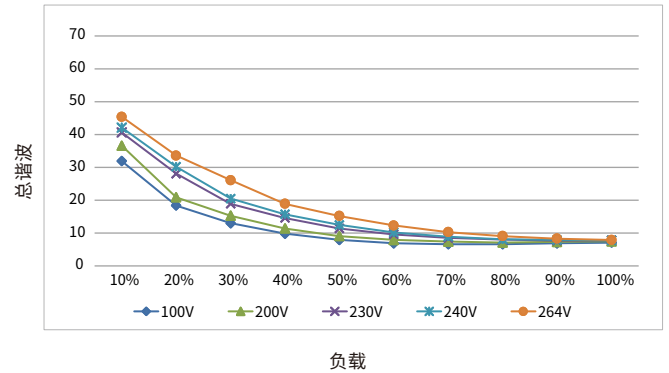
电气曲线图

BK-HGV060-24V0

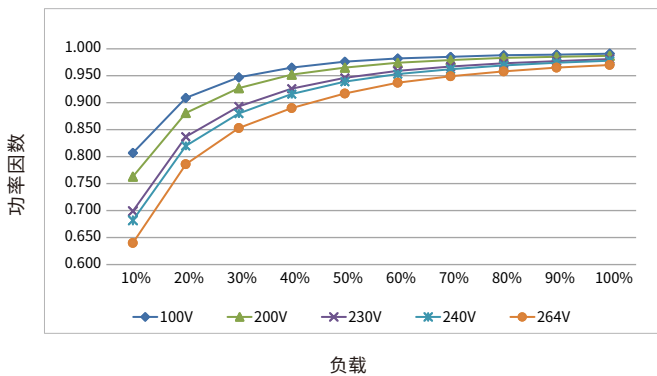
效率 vs. 负载



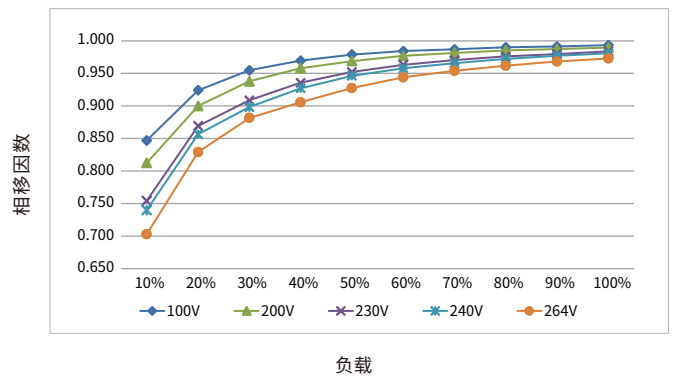
总谐波 vs. 负载



功率因数 vs. 负载

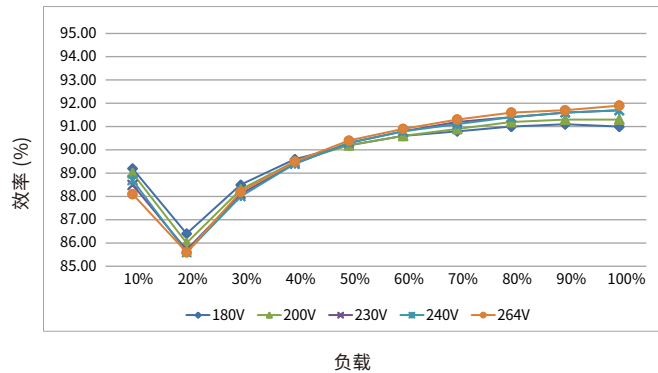


相移因数 vs. 负载

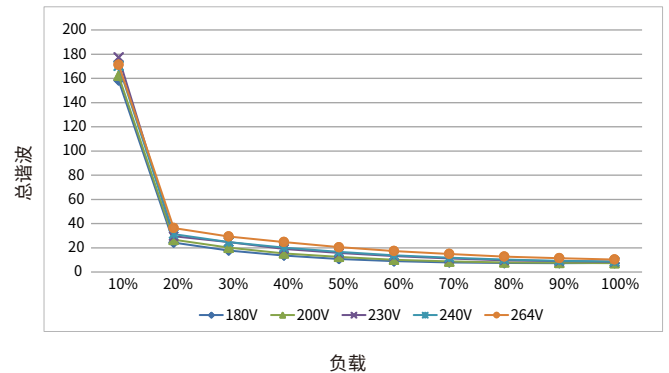


BK-HGV070-48V0

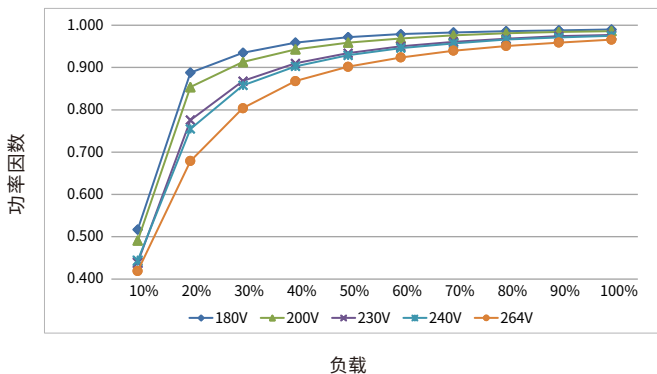
效率 vs. 负载



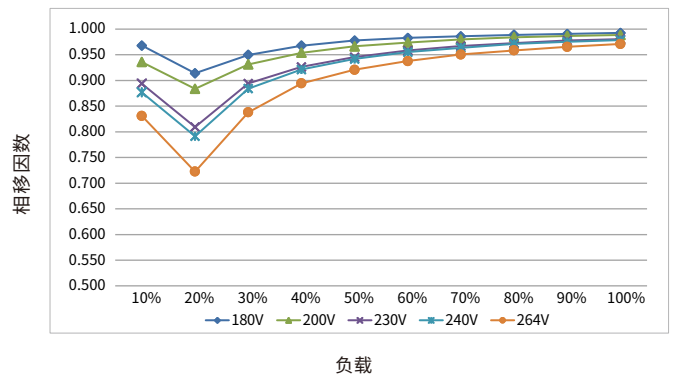
总谐波 vs. 负载



功率因数 vs. 负载



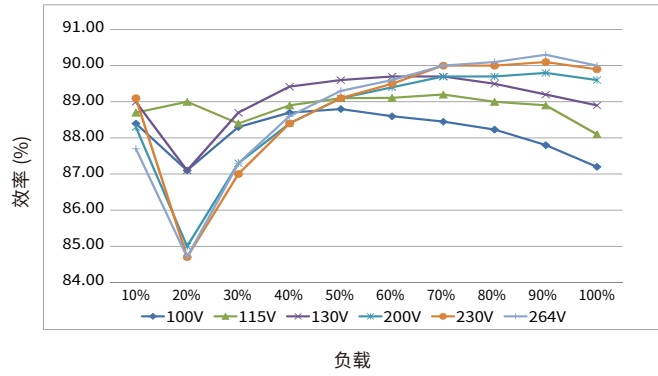
相移因数 vs. 负载



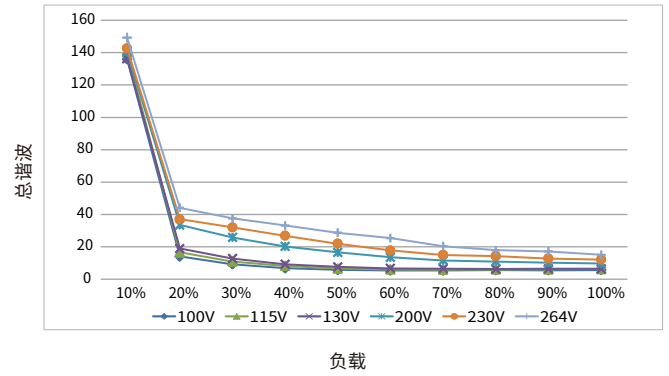
电气曲线图

BK-HGV072-12V0

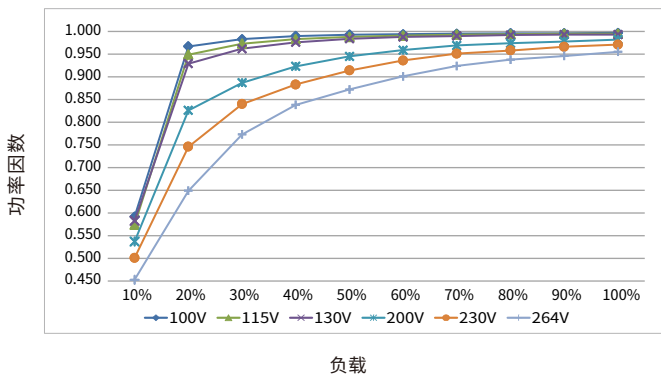
效率 vs. 负载



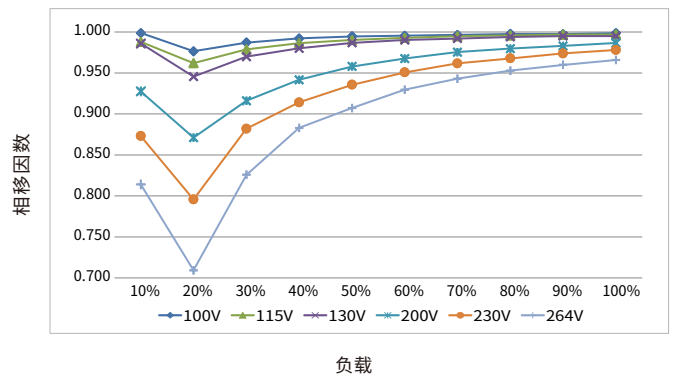
总谐波 vs. 负载



功率因数 vs. 负载

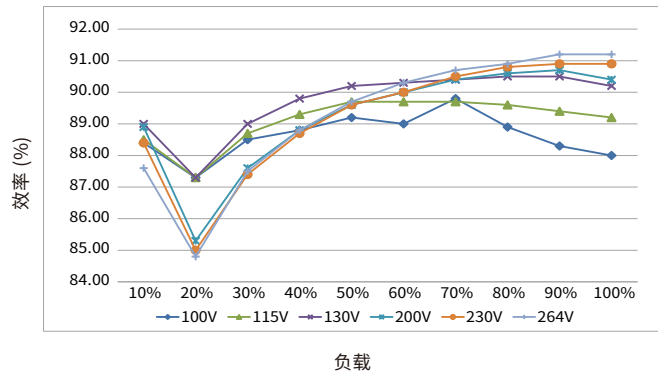


相移因数 vs. 负载

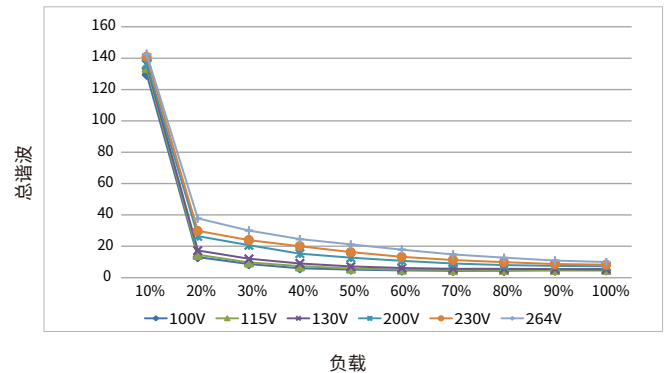


BK-HGV072-24V0

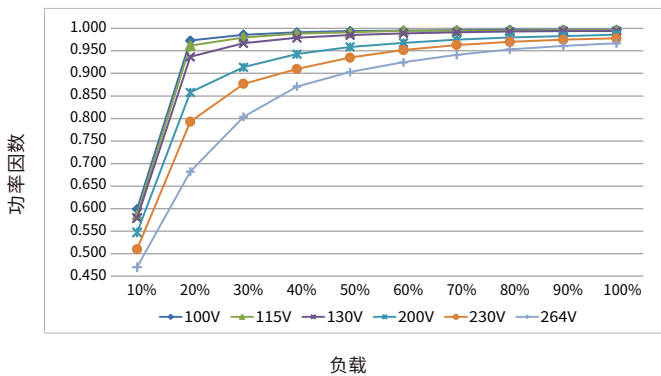
效率 vs. 负载



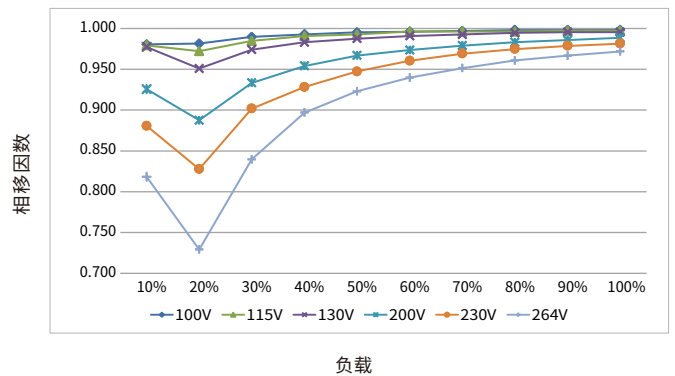
总谐波 vs. 负载



功率因数 vs. 负载



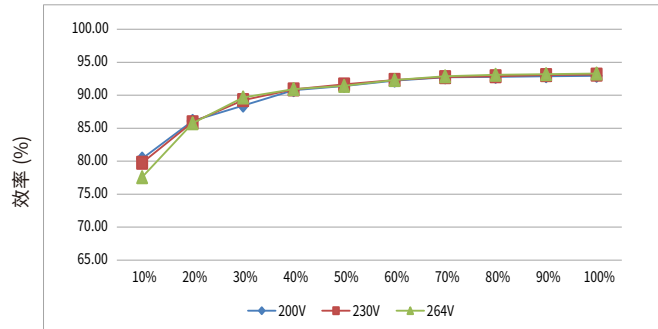
相移因数 vs. 负载



电气曲线图

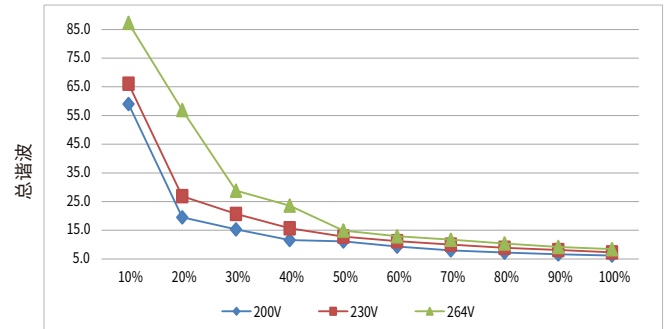
BK-HGV100-24V0

效率 vs. 负载



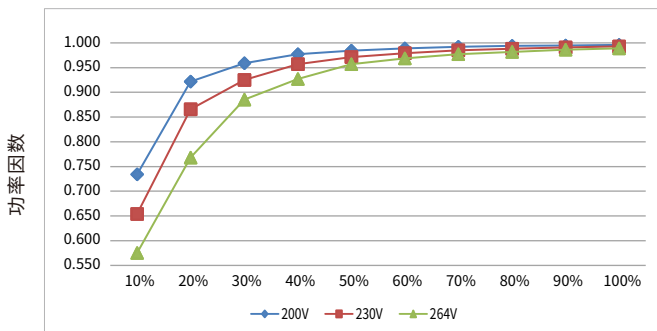
负载

总谐波 vs. 负载



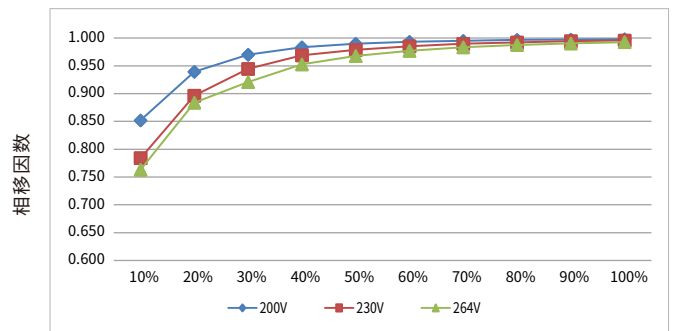
负载

功率因数 vs. 负载



负载

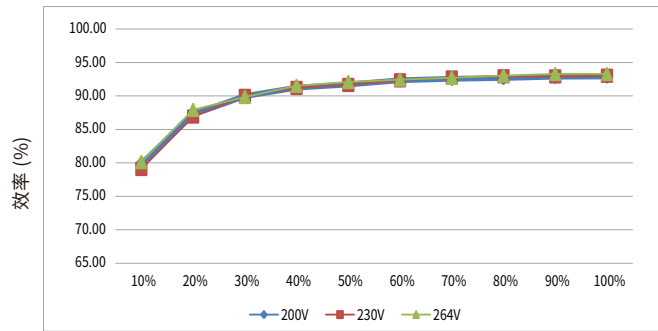
相移因数 vs. 负载



负载

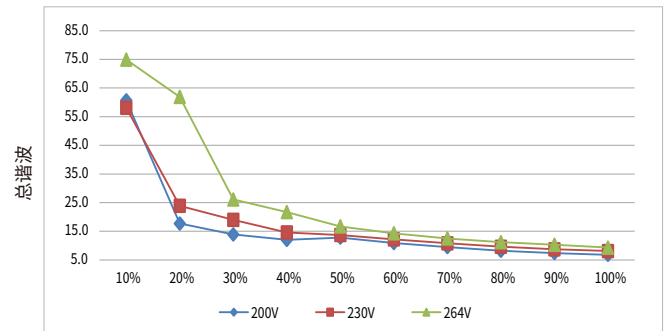
BK-HGV100-48V0

效率 vs. 负载



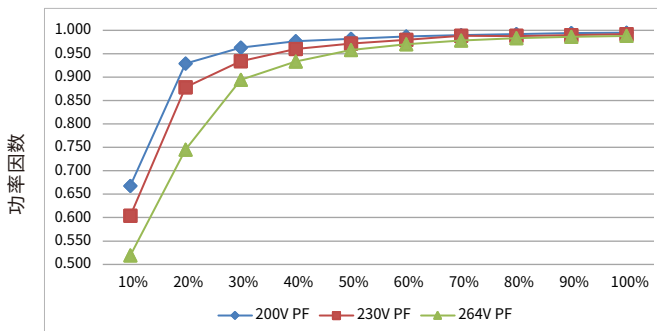
负载

总谐波 vs. 负载



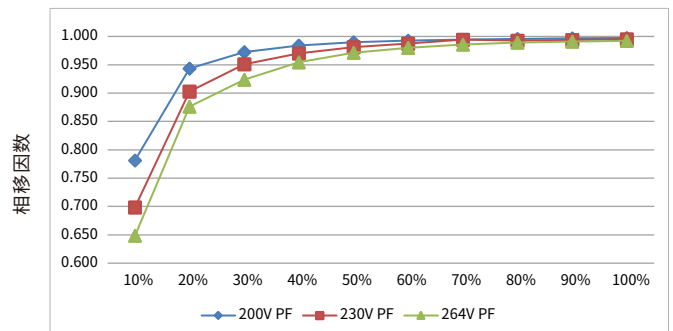
负载

功率因数 vs. 负载



负载

相移因数 vs. 负载

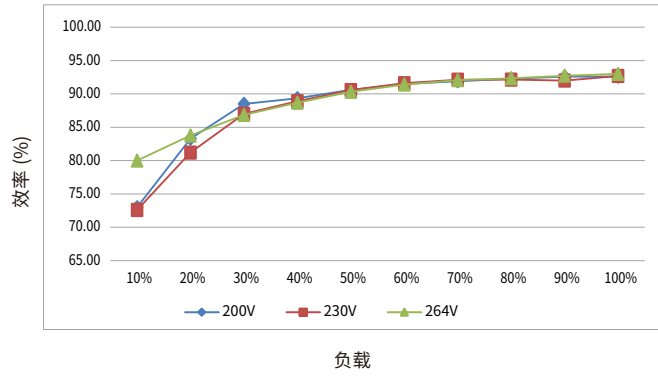


负载

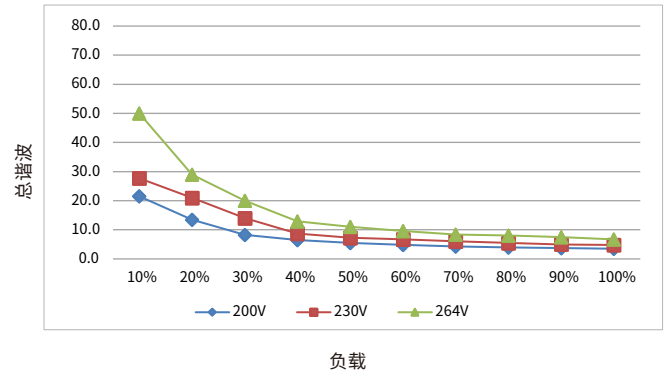
电气曲线图

BK-HGV150-24V0

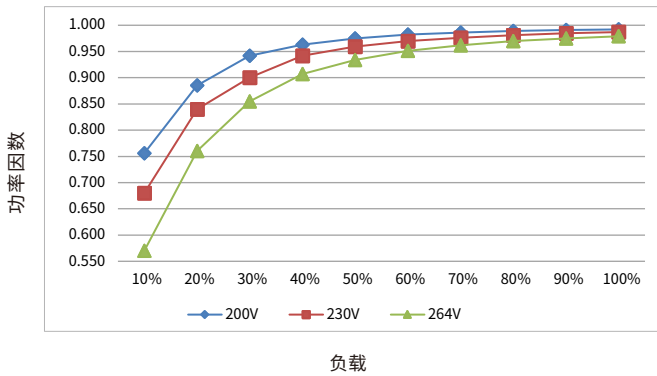
效率 vs. 负载



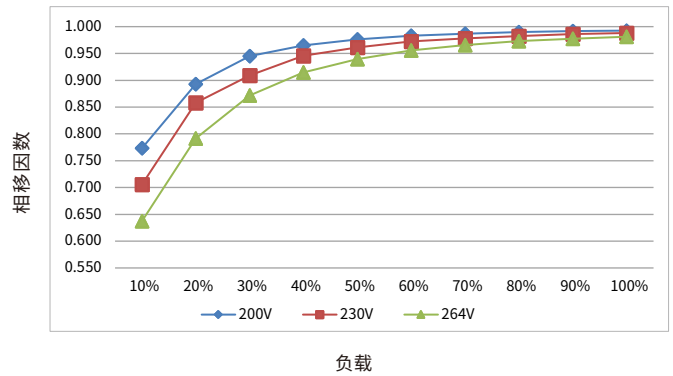
总谐波 vs. 负载



功率因数 vs. 负载

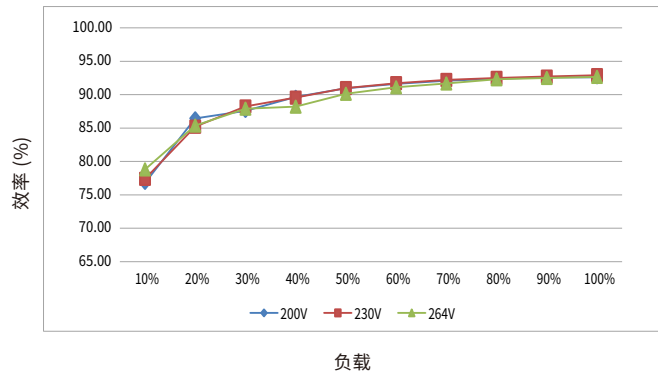


相移因数 vs. 负载

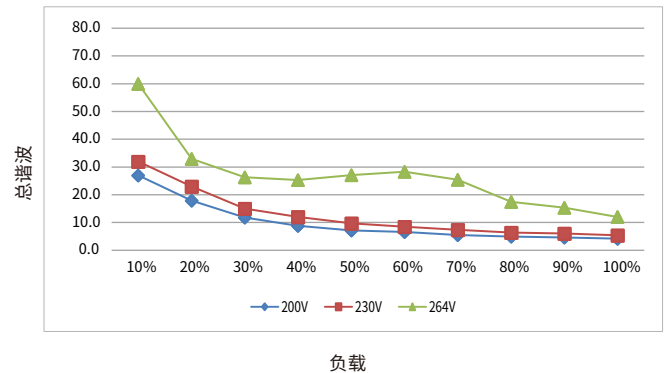


BK-HGV150-48V0

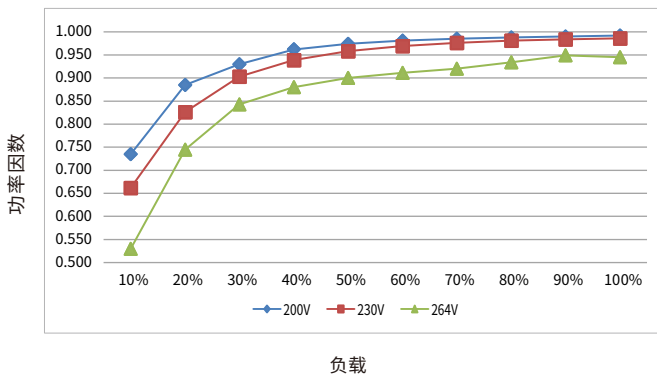
效率 vs. 负载



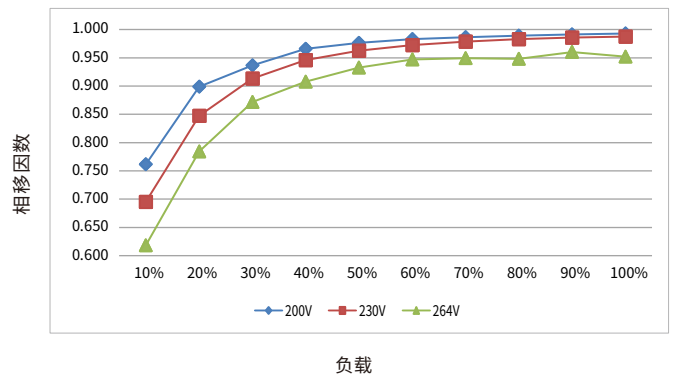
总谐波 vs. 负载



功率因数 vs. 负载



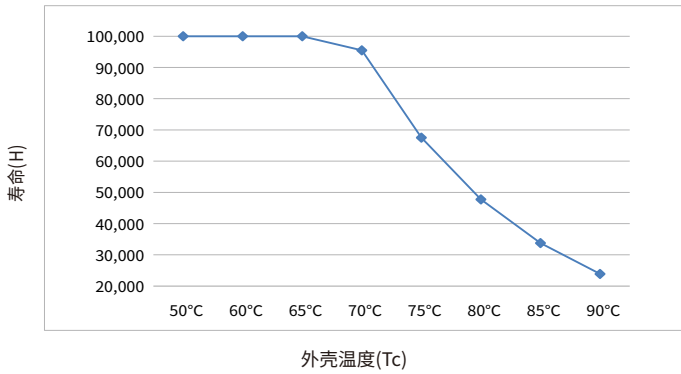
相移因数 vs. 负载



使用寿命

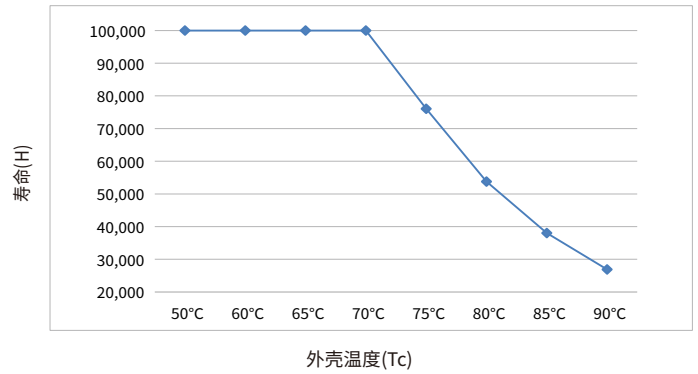
BK-HGV022-12V0

寿命 vs. 外壳温度



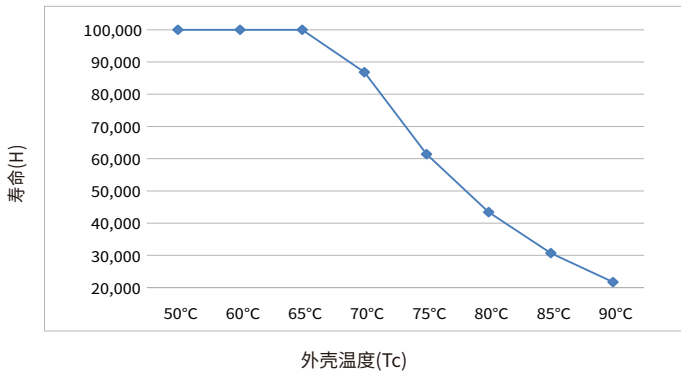
BK-HGV022-24V0

寿命 vs. 外壳温度



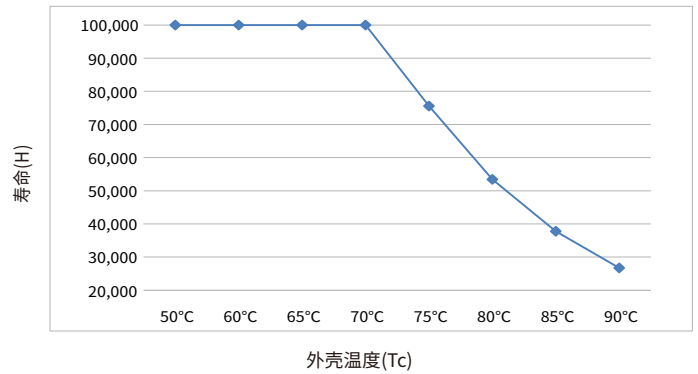
BK-HGV048-12V0

寿命 vs. 外壳温度



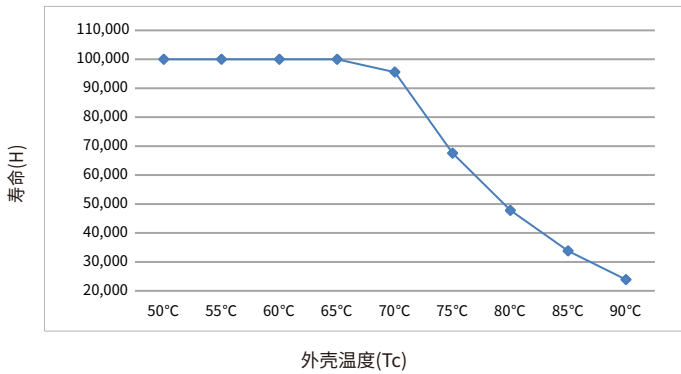
BK-HGV048-24V0

寿命 vs. 外壳温度



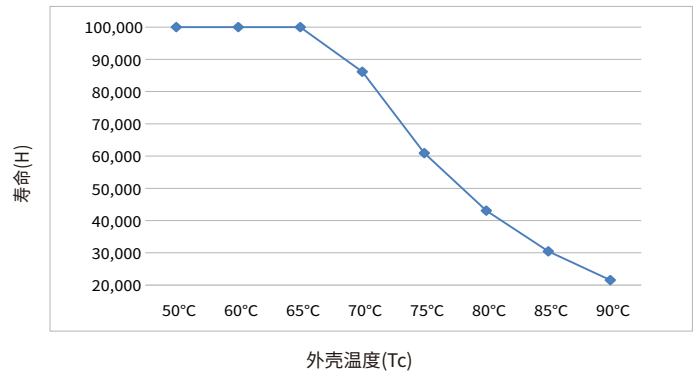
BK-HGV048-48V0

寿命 vs. 外壳温度



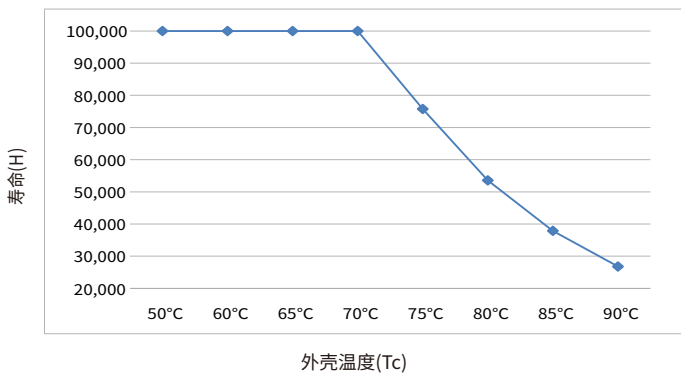
BK-HGV060-12V0

寿命 vs. 外壳温度



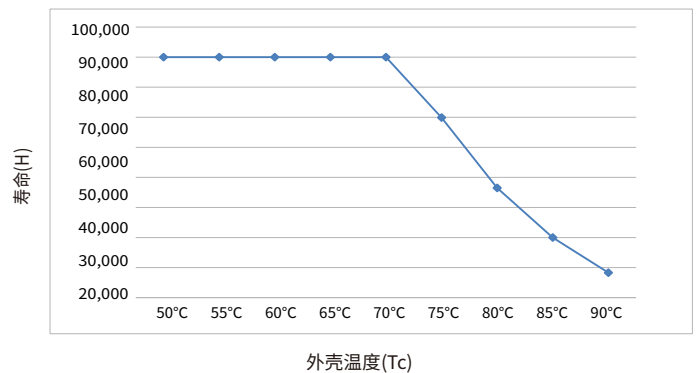
BK-HGV060-24V0

寿命 vs. 外壳温度



BK-HGV070-48V0

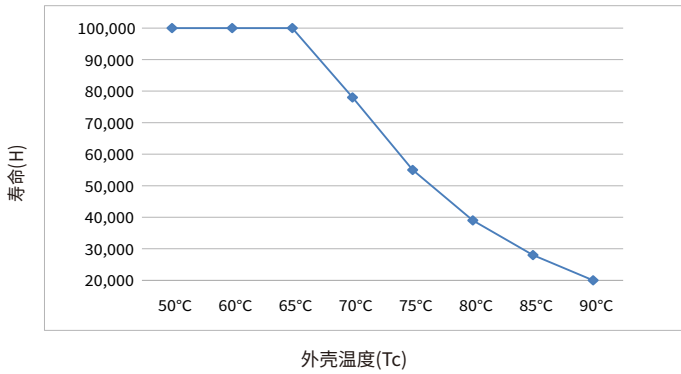
寿命 vs. 外壳温度



使用寿命

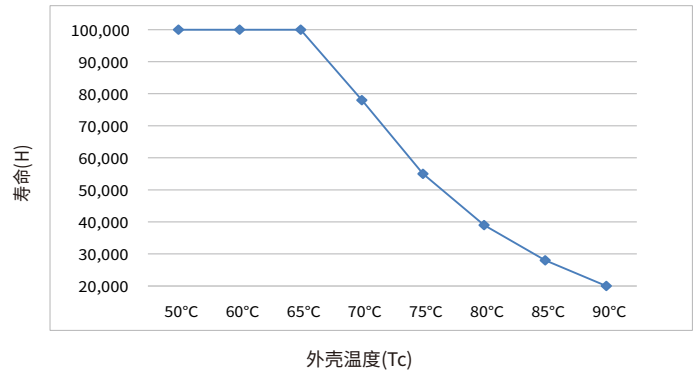
BK-HGV072-12V0

寿命 vs. 外壳温度



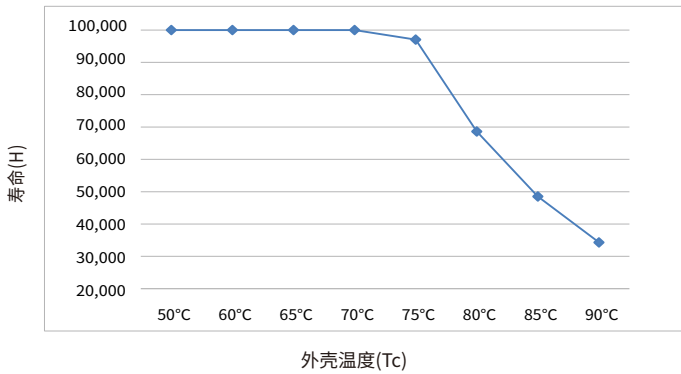
BK-HGV072-24V0

寿命 vs. 外壳温度



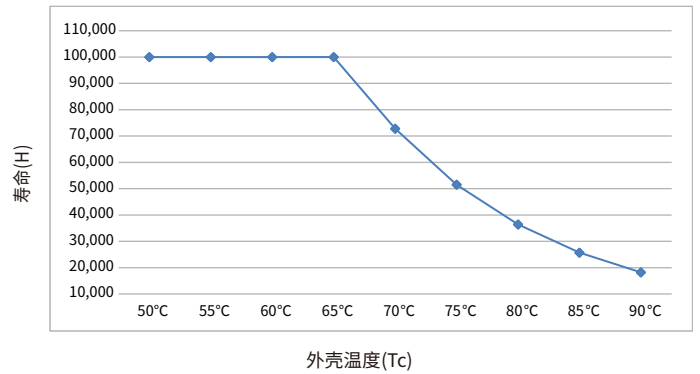
BK-HGV100-24V0

寿命 vs. 外壳温度



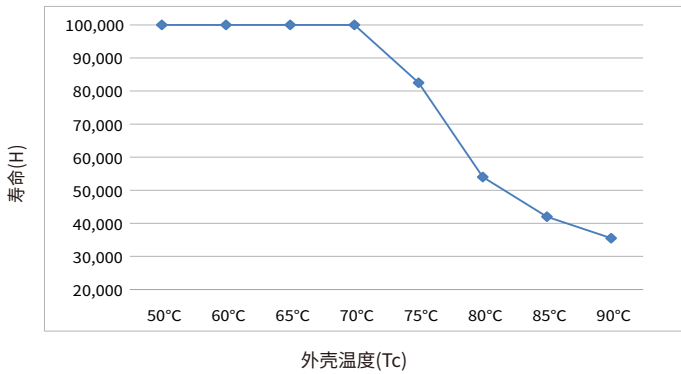
BK-HGV100-48V0

寿命 vs. 外壳温度



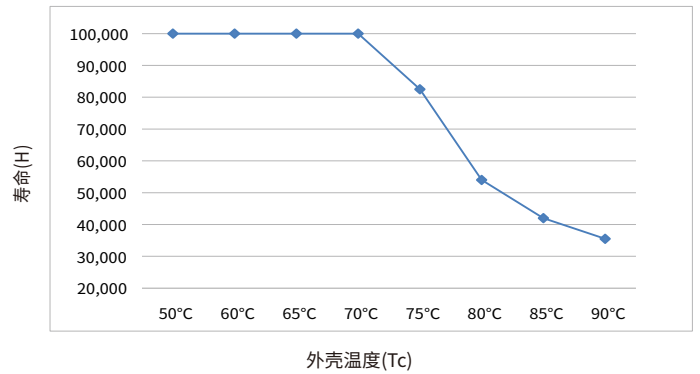
BK-HGV150-24V0

寿命 vs. 外壳温度



BK-HGV150-48V0

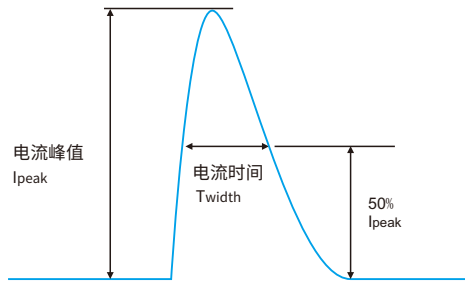
寿命 vs. 外壳温度



- LED驱动器的设计寿命如上图所示(基于90%的存活率的条件下)。
- Tc温度与Ta温度的相对关系也取决于灯具的设计。

浪涌电流&对应的MCB下挂载的数量

型号	电流峰值 Ipeak	电流时间 Twidth	条件	MCB挂载的最大数量/台														
				B10	B13	B16	B20	B25	C10	C13	C16	C20	C25	D10	D13	D16	D20	D25
BK-HGV022	25.75A	300us	AC 230V,满载, 冷启动,Ta≤30°C, MCB无并排安装	7	10	12	15	18	12	16	20	24	31	24	32	39	49	61
BK-HGV048	27A	262us		8	10	13	16	13	17	17	21	26	33	26	34	42	52	65
BK-HGV060	30A	300us		6	8	10	13	16	11	14	17	21	26	21	27	34	42	53
BK-HGV070	34A	360us		5	6	7	9	12	8	10	12	15	19	15	20	25	31	39
BK-HGV072	40A	336us		4	5	7	8	11	7	9	11	14	18	14	18	22	28	35
BK-HGV100	47A	293us		4	6	7	8	11	7	9	11	14	18	14	18	23	28	35
BK-HGV150	72A	410us		2	2	3	4	5	3	4	5	6	8	6	8	10	13	16



备注:

- 表格中不同MCB下挂载的驱动器数量是最大的值，安装时请勿超过这个数量。
- 使用ABB品牌的S200系列微型断路器(MCB)的参数作为计算参考。
- 不同品牌和型号的微型断路器，驱动器的挂载数量会稍微差异。
- 当MCB的安装环境温度超过30°C或多个MCB并排安装时，挂载的驱动器数量会降低，需要重新进行计算。
- 电工通常考虑将B型MCB用于家用照明，将C型MCB用于商业照明。

功能

输出短路保护

- 如果LED输出短路，驱动器会进入保护状态，将AC断开1分钟以上，输出将恢复正常。

输出空载保护

- 空载运行时，LED驱动器不会损坏，驱动器会进入打嗝状态，接入负载后，恢复正常输出。

输出过载保护

- 如果接入负载超过额定功率，驱动器会进入打嗝状态，减少负载功率，恢复正常输出。

电路之间绝缘等级

绝缘等级	输入	输出	外壳
输入	-	双重绝缘	基本绝缘
输出	双重绝缘	-	基本绝缘
外壳	基本绝缘	基本绝缘	-

产品主标签

BK-HGV022

产品主标签

BK-HGV048

INPUT ACL ACN NC PBI wire prep. 0.75-1.5mm ²	 www.bokedriver.com BOKE Drivers Co., Ltd. Address: 2nd and 3rd Floor, No.51, Xihuan 5th Road, South District, 528455 Zhongshan City, Guangdong, CHINA MADE IN CHINA	Constant Voltage LED Driver For LED modules use only MODEL: BK-HGV048-12V0 INPUT: 200-240V ~ 0.4A Max. 50/60Hz λ: 0.95 OUTPUT: 12V ≐ 4A 48W Max. INPUT: 100-240V ~ 0.6A Max. 50/60Hz λ: 0.95 OUTPUT: 12V ≐ 3A 36W Max.	•tc tc: 90°C ta: 50°C	 SELV	OUTPUT V- V- V+ V+
		SEC wire prep. 0.75-2.5mm ²			

INPUT ACL ACN NC PBI wire prep. 0.75-1.5mm ²	 www.bokedriver.com BOKE Drivers Co., Ltd. Address: 2nd and 3rd Floor, No.51, Xihuan 5th Road, South District, 528455 Zhongshan City, Guangdong, CHINA MADE IN CHINA	Constant Voltage LED Driver For LED modules use only MODEL: BK-HGV048-24V0 INPUT: 200-240V ~ 0.4A Max. 50/60Hz λ: 0.95 OUTPUT: 24V ≐ 2A 48W Max. INPUT: 100-240V ~ 0.6A Max. 50/60Hz λ: 0.95 OUTPUT: 24V ≐ 1.5A 36W Max.	•tc tc: 90°C ta: 50°C	 SELV	OUTPUT V- V- V+ V+
		SEC wire prep. 0.75-2.5mm ²			

INPUT ACL ACN NC PBI wire prep. 0.75-1.5mm ²	 www.bokedriver.com BOKE Drivers Co., Ltd. Address: 2nd and 3rd Floor, No.51, Xihuan 5th Road, South District, 528455 Zhongshan City, Guangdong, CHINA MADE IN CHINA	Constant Voltage LED Driver For LED modules use only MODEL: BK-HGV048-48V0 INPUT: 200-240V ~ 0.4A Max. 50/60Hz λ: 0.95 OUTPUT: 48V ≐ 1A 48W Max. MADE IN CHINA	•tc tc: 90°C ta: 55°C	 SELV	OUTPUT V- V- V+ V+
		SEC wire prep. 0.75-2.5mm ²			

BK-HGV060

INPUT ACL ACN NC PBI wire prep. 0.75-1.5mm ²	 www.bokedriver.com BOKE Drivers Co., Ltd. Address: 2nd and 3rd Floor, No.51, Xihuan 5th Road, South District, 528455 Zhongshan City, Guangdong, CHINA MADE IN CHINA	Constant Voltage LED Driver For LED modules use only MODEL: BK-HGV060-12V0 INPUT: 200-240V ~ 0.45A Max. 50/60Hz λ: 0.95 OUTPUT: 12V ≐ 5A 60W Max. INPUT: 100-240V ~ 0.74A Max. 50/60Hz λ: 0.95 OUTPUT: 12V ≐ 4A 48W Max.	•tc tc: 90°C ta: 50°C	 SELV	OUTPUT V- V- V+ V+
		SEC wire prep. 0.75-2.5mm ²			

INPUT ACL ACN NC PBI wire prep. 0.75-1.5mm ²	 www.bokedriver.com BOKE Drivers Co., Ltd. Address: 2nd and 3rd Floor, No.51, Xihuan 5th Road, South District, 528455 Zhongshan City, Guangdong, CHINA MADE IN CHINA	Constant Voltage LED Driver For LED modules use only MODEL: BK-HGV060-24V0 INPUT: 200-240V ~ 0.45A Max. 50/60Hz λ: 0.95 OUTPUT: 24V ≐ 2.5A 60W Max. INPUT: 100-240V ~ 0.74A Max. 50/60Hz λ: 0.95 OUTPUT: 24V ≐ 2A 48W Max.	•tc tc: 90°C ta: 50°C	 SELV	OUTPUT V- V- V+ V+
		SEC wire prep. 0.75-2.5mm ²			

BK-HGV070

INPUT ACL ACN NC PBI wire prep. 0.75-1.5mm ²	 www.bokedriver.com BOKE Drivers Co., Ltd. Address: 2nd and 3rd Floor, No.51, Xihuan 5th Road, South District, 528455 Zhongshan City, Guangdong, CHINA MADE IN CHINA	Constant Voltage LED Driver For LED modules use only MODEL: BK-HGV070-48V0 INPUT: 200-240V ~ 0.5A Max. 50/60Hz λ: 0.95 OUTPUT: 48V ≐ 1.5A 72W Max.	•tc tc: 90°C ta: 50°C	 SELV	OUTPUT V- V- V+ V+
		SEC wire prep. 0.75-2.5mm ²			

BK-HGV072

INPUT ACL ACN NC PBI wire prep. 0.75-1.5mm ²	 www.bokedriver.com BOKE Drivers Co., Ltd. Address: 2nd and 3rd Floor, No.51, Xihuan 5th Road, South District, 528455 Zhongshan City, Guangdong, CHINA MADE IN CHINA	Constant Voltage LED Driver For LED modules use only MODEL: BK-HGV072-12V0 INPUT: 200-240V ~ 0.5A Max. 50/60Hz λ: 0.95 OUTPUT: 12V ≐ 6A 72W Max. INPUT: 100-240V ~ 0.75A Max. 50/60Hz λ: 0.95 OUTPUT: 12V ≐ 5A 60W Max.	•tc tc: 90°C ta: 50°C	 SELV	OUTPUT V- V- V+ V+
		SEC wire prep. 0.75-2.5mm ²			

INPUT ACL ACN NC PBI wire prep. 0.75-1.5mm ²	 www.bokedriver.com BOKE Drivers Co., Ltd. Address: 2nd and 3rd Floor, No.51, Xihuan 5th Road, South District, 528455 Zhongshan City, Guangdong, CHINA MADE IN CHINA	Constant Voltage LED Driver For LED modules use only MODEL: BK-HGV072-24V0 INPUT: 200-240V ~ 0.5A Max. 50/60Hz λ: 0.95 OUTPUT: 24V ≐ 3A 72W Max. INPUT: 100-240V ~ 0.75A Max. 50/60Hz λ: 0.95 OUTPUT: 24V ≐ 2.5A 60W Max.	•tc tc: 90°C ta: 50°C	 SELV	OUTPUT V- V- V+ V+
		SEC wire prep. 0.75-2.5mm ²			

BK-HGV100

INPUT ACL ACN NC PBI wire prep. 0.75-1.5mm ²	 www.bokedriver.com BOKE Drivers Co., Ltd. Address: 2nd and 3rd Floor, No.51, Xihuan 5th Road, South District, 528455 Zhongshan City, Guangdong, CHINA MADE IN CHINA	Constant Voltage LED Driver For LED modules use only MODEL: BK-HGV100-24V0 INPUT: 200-240V ~ 0.8A Max. 50/60Hz λ: 0.95 OUTPUT: 24V ≐ 4A 96W Max.	•tc tc: 90°C ta: 50°C	 SELV	OUTPUT V- V- V+ V+
		SEC wire prep. 1.5-2.0mm ²			

INPUT ACL ACN NC PBI wire prep. 0.75-1.5mm ²	 www.bokedriver.com BOKE Drivers Co., Ltd. Address: 2nd and 3rd Floor, No.51, Xihuan 5th Road, South District, 528455 Zhongshan City, Guangdong, CHINA MADE IN CHINA	Constant Voltage LED Driver For LED modules use only MODEL: BK-HGV100-48V0 INPUT: 200-240V ~ 0.8A Max. 50/60Hz λ: 0.95 OUTPUT: 48V ≐ 2A 96W Max.	•tc tc: 90°C ta: 50°C	 SELV	OUTPUT V- V- V+ V+
		SEC wire prep. 1.5-2.0mm ²			

INPUT ACL ACN NC PBI wire prep. 0.75-1.5mm ²	 www.bokedriver.com BOKE Drivers Co., Ltd. Address: 2nd and 3rd Floor, No.51, Xihuan 5th Road, South District, 528455 Zhongshan City, Guangdong, CHINA MADE IN CHINA	Constant Voltage LED Driver For LED modules use only MODEL: BK-HGV100-24V0 INPUT: 200-240V ~ 0.8A Max. 50/60Hz λ: 0.95 OUTPUT: 24V ≐ 4A 96W Max.	•tc tc: 90°C ta: 50°C	 SELV	輸出 接線規格 1.5-2.5mm ² V- V+
		SEC wire prep. 1.5-2.5mm ²			

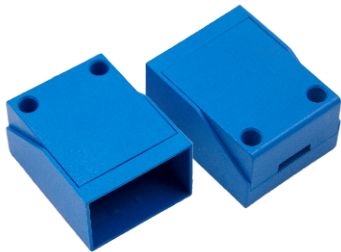
INPUT ACL ACN NC PBI wire prep. 0.75-1.5mm ²	 www.bokedriver.com BOKE Drivers Co., Ltd. Address: 2nd and 3rd Floor, No.51, Xihuan 5th Road, South District, 528455 Zhongshan City, Guangdong, CHINA MADE IN CHINA	Constant Voltage LED Driver For LED modules use only MODEL: BK-HGV100-48V0 INPUT: 200-240V ~ 0.8A Max. 50/60Hz λ: 0.95 OUTPUT: 48V ≐ 2A 96W Max.	•tc tc: 90°C ta: 50°C	 SELV	輸出 接線規格 1.5-2.5mm ² V- V+
		SEC wire prep. 1.5-2.5mm ²			

产品主标签

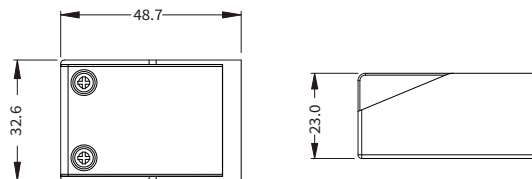
BK-HGV150

<p>INPUT</p> <p>ACL ACN NC</p> <p>PBI wire prep. 0.75-1.5mm²</p>	<p>BOKE www.bokedriver.com</p> <p>BOKE Drivers Co.,Ltd.</p> <p>Address:2nd and 3rd Floor, No.51, Xihuan 5th Road, South District, 528455 Zhongshan City, Guangdong, CHINA</p> <p>MADE IN CHINA</p>	<p>Constant Voltage LED Driver For LED modules use only</p> <p>MODEL: BK-HGV150-24V0</p> <p>INPUT: 200-240V ~ 1A Max. 50/60Hz λ: 0.95</p> <p>OUTPUT: 24V \Rightarrow 6A 144W Max.</p>		<p>OUTPUT</p> <p>SEC wire prep. 1.5-2.0mm²</p> <p>V- V- V+ V+</p>
<p>INPUT</p> <p>ACL ACN NC</p> <p>PBI wire prep. 0.75-1.5mm²</p>	<p>BOKE www.bokedriver.com</p> <p>BOKE Drivers Co.,Ltd.</p> <p>Address:2nd and 3rd Floor, No.51, Xihuan 5th Road, South District, 528455 Zhongshan City, Guangdong, CHINA</p> <p>MADE IN CHINA</p>	<p>Constant Voltage LED Driver For LED modules use only</p> <p>MODEL: BK-HGV150-48V0</p> <p>INPUT: 200-240V ~ 1A Max. 50/60Hz λ: 0.95</p> <p>OUTPUT: 48V \Rightarrow 3A 144W Max.</p>		<p>OUTPUT</p> <p>SEC wire prep. 1.5-2.0mm²</p> <p>V- V- V+ V+</p>
<p>INPUT</p> <p>ACL ACN NC</p> <p>PBI wire prep. 0.75-1.5mm²</p>	<p>BOKE www.bokedriver.com</p> <p>BOKE Drivers Co.,Ltd.</p> <p>Address:2nd and 3rd Floor, No.51, Xihuan 5th Road, South District, 528455 Zhongshan City, Guangdong, CHINA</p> <p>MADE IN CHINA</p>	<p>Constant Voltage LED Driver For LED modules use only</p> <p>MODEL: BK-HGV150-24V0</p> <p>INPUT: 200-240V ~ 1A Max. 50/60Hz λ: 0.95</p> <p>OUTPUT: 24V \Rightarrow 6A 144W Max.</p>		<p>OUTPUT</p> <p>SEC wire prep. 1.5-2.5mm²</p> <p>V- V+</p>
<p>INPUT</p> <p>ACL ACN NC</p> <p>PBI wire prep. 0.75-1.5mm²</p>	<p>BOKE www.bokedriver.com</p> <p>BOKE Drivers Co.,Ltd.</p> <p>Address:2nd and 3rd Floor, No.51, Xihuan 5th Road, South District, 528455 Zhongshan City, Guangdong, CHINA</p> <p>MADE IN CHINA</p>	<p>Constant Voltage LED Driver For LED modules use only</p> <p>MODEL: BK-HGV150-48V0</p> <p>INPUT: 200-240V ~ 1A Max. 50/60Hz λ: 0.95</p> <p>OUTPUT: 48V \Rightarrow 3A 144W Max.</p>		<p>OUTPUT</p> <p>SEC wire prep. 1.5-2.5mm²</p> <p>V- V+</p>

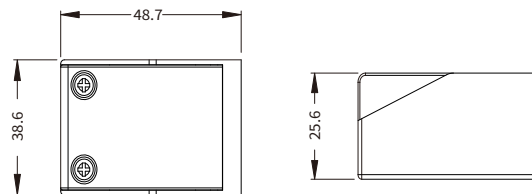
可选配件



(型号BK-BAS003A)



(型号BK-BAS003B)



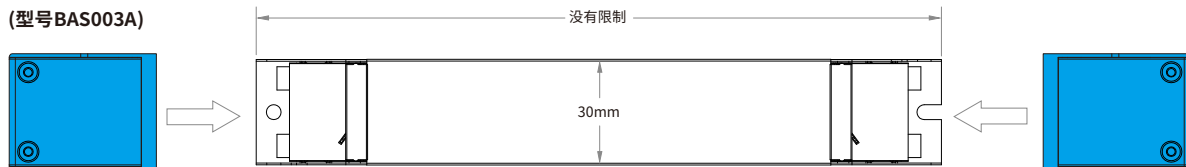
备注: BAS003A适用于HGV022/HGV048/HGV060/HGV072/HGV070/HGV100

BAS003B适用于HGV150

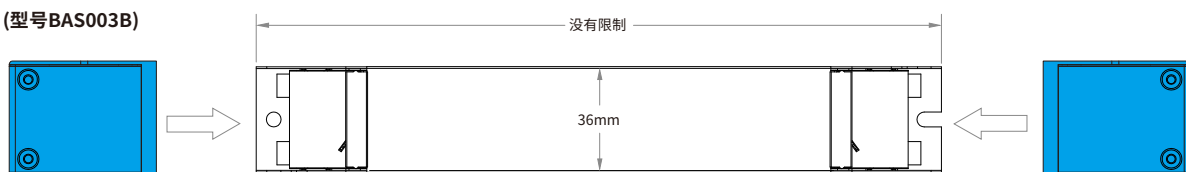
单位:mm

配件使用示意图

(型号BAS003A)



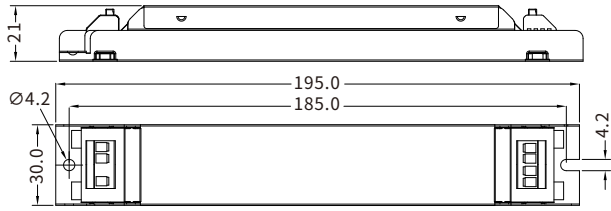
(型号BAS003B)



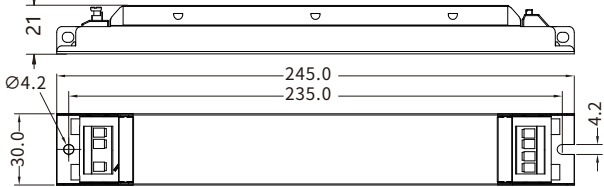
结构尺寸 (不带配件)

单位:mm

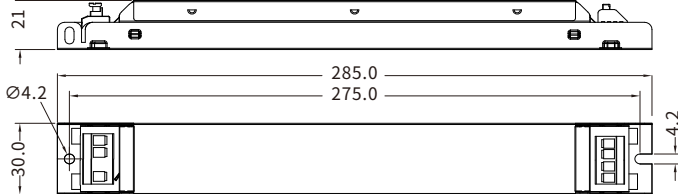
HGV022



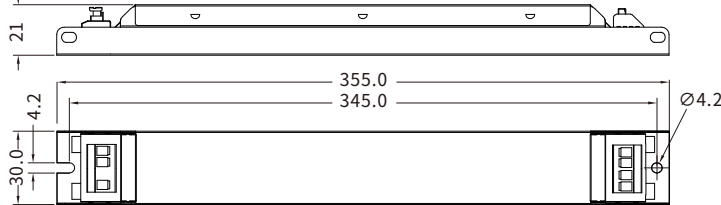
HGV048



HGV060



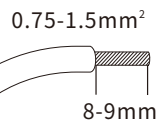
HGV070/HGV072



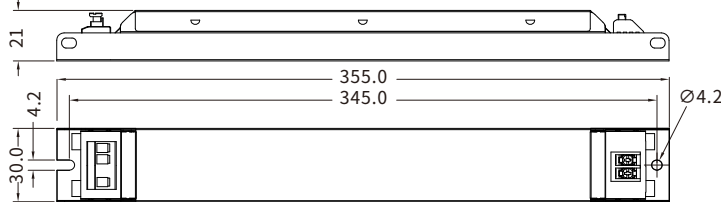
输入端口

编号	功能定义	颜色
1	ACL	橙色
2	ACN	橙色
3	NG	灰色
4	FG	灰色

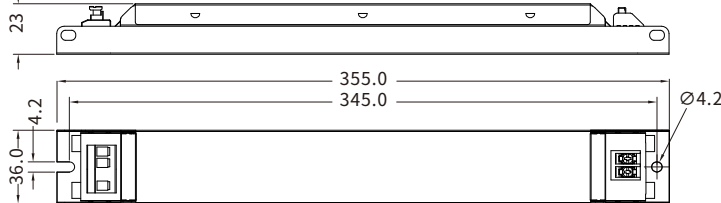
输入线材



HGV100



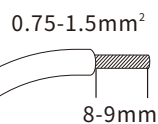
HGV150



输入端口

编号	功能定义	颜色
1	ACL	橙色
2	ACN	橙色
3	NG	灰色
4	FG	灰色

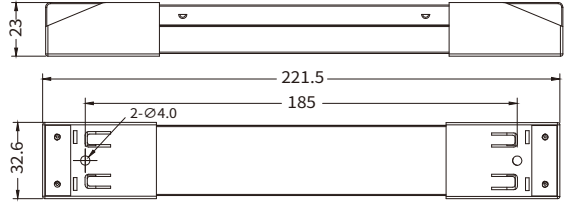
输入线材



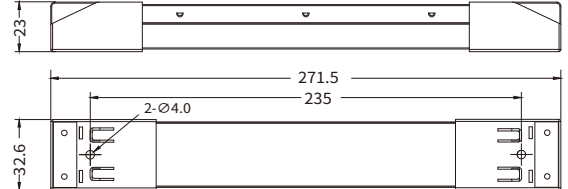
结构尺寸 (带配件)

单位:mm

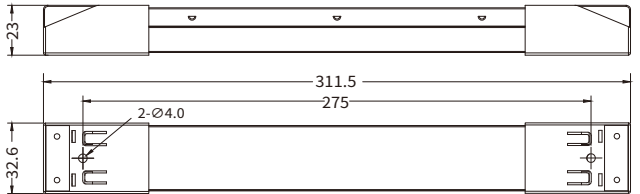
HGV022



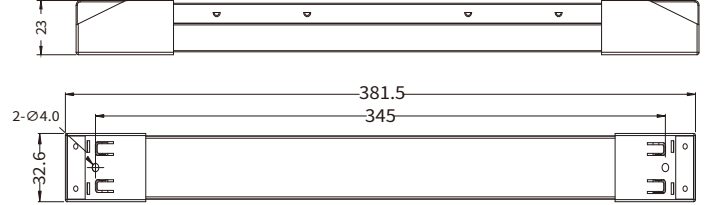
HGV048



HGV060



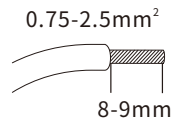
HGV070/HGV072



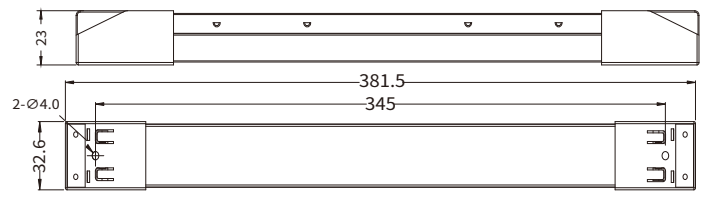
输出端口

编号	功能定义	颜色
1	V-	黑色
2	V-	黑色
3	V+	红色
4	V+	红色

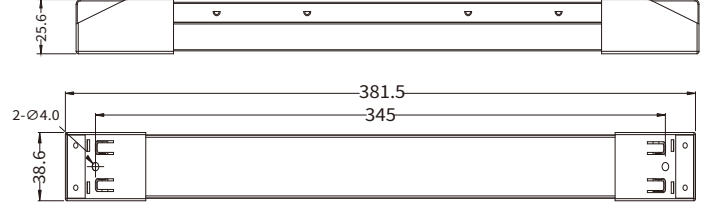
输出线材



HGV100



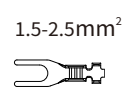
HGV150



输出端口

编号	功能定义
1	V-
2	V+

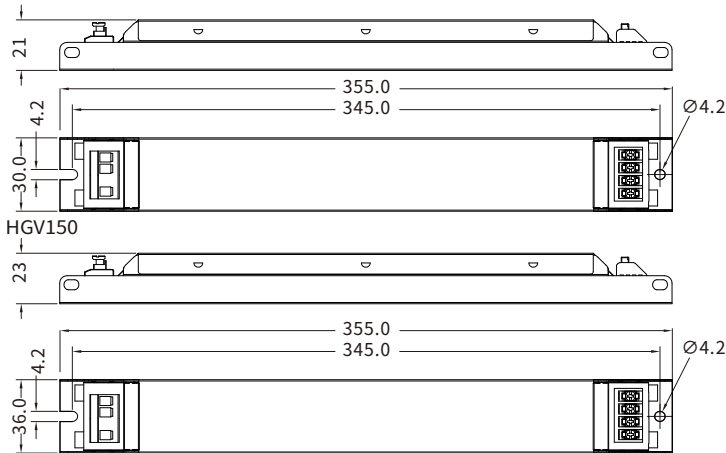
输出线材



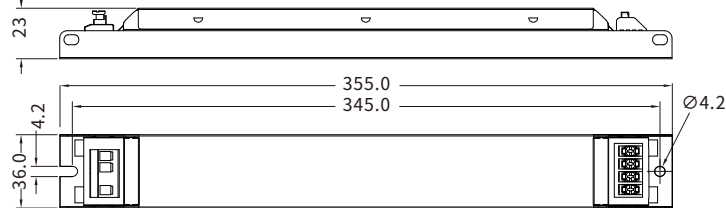
结构尺寸 (不带配件)

单位:mm

HGV100



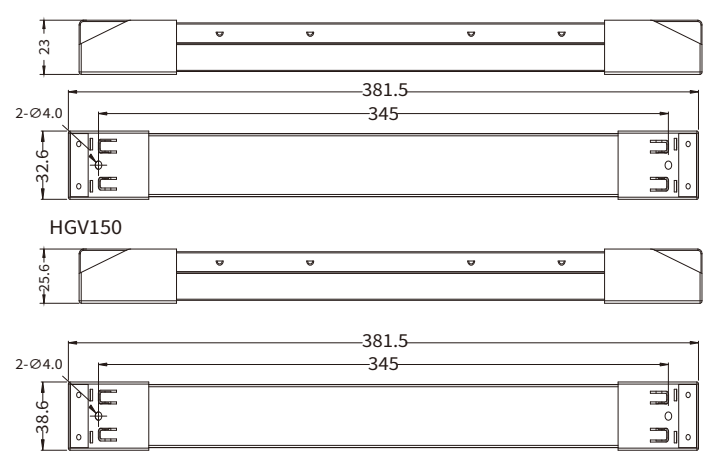
HGV150



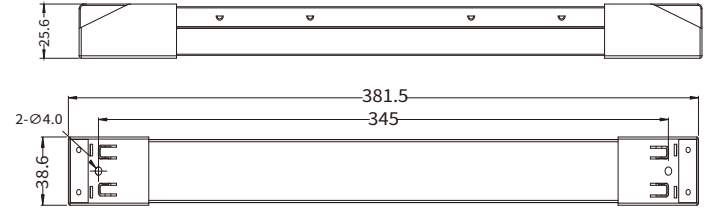
结构尺寸 (带配件)

单位:mm

HGV100

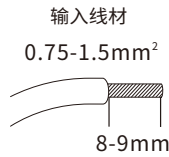


HGV150



输入端口

编号	功能定义	颜色
1	ACL	橙色
2	ACN	橙色
3	NG	灰色
4	FG	灰色

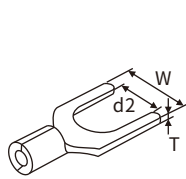


输出端口

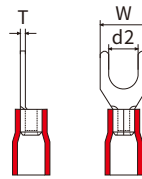
编号	功能定义
1	V-
2	V-
3	V+
4	V+



冷压端子参考



冷压端子(裸端头)



冷压端子(绝缘端头)

产品型号	位置	接线直径	冷压端子					
			型号参考	尺寸				
				内径(d2)	外径(W)	厚度(T)		
HGV100(4PIN)/HGV150(4PIN)	输出	0.2-0.5mm ²	RNB0.5-3.2	3.2mm	5mm	0.5mm		
HGV100(2PIN)		0.5-1.5mm ²	SNB1.25-3.2/SV1.25-3				5.7mm	0.7mm
		1.5-2.5mm ²	SNB2-3.2/SV2-3					
HGV150(2PIN)	输出	0.5-1.5mm ²	SNB1.25-4S/SV1.25-4S SNV1.25-4M/SV1.25-4M	4.3mm	6.4mm	0.7mm		
		1.5-2.5mm ²	SNB2-4S/SV2-4S				6.4mm	
			SNV2-4M/SV2-4M		7.2mm			0.8mm

安装注意事项

热拔插

- 由于残余输出电压 > 0V, 因此不支持热插拔。

布线指导

- 所有连接必须保持尽可能短, 以确保良好的EMI行为。
- 电源线应与LED驱动器及其他引线分开放置(理想情况下5 - 10厘米的距离)。
- 最大输出线长度为2米。
- 不正确的布线会损坏LED模块。

安装螺丝规格和扭矩

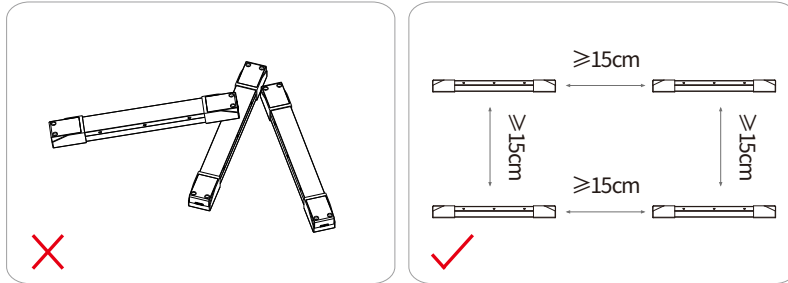
- 锁螺钉的最大扭矩: 0.5 Nm/M4

更换LED灯模组

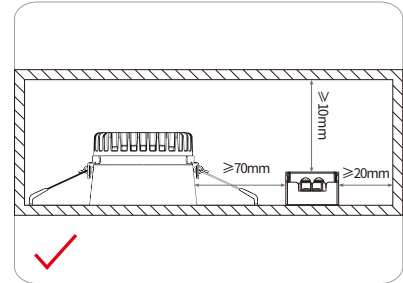
1. 关闭230V输入
2. 移除LED灯模组
3. 等待5s
4. 连接新的LED模块

安装要求

- 驱动器应安装在干燥，无酸，无油，无脂的环境中。
- 驱动器应的安装环境温度在任何时候都不能超过Ta的值。
- 驱动器安装表面温度应低于40°C。
- 驱动器离发热体(如灯具散热器)应该保持一定的距离。
- 如果驱动器外置使用(需要配合堵头配件使用)，那么驱动器的安装还应符合如下条件:
 1. 驱动器间应该保持一定的距离，如图1。
 2. 驱动器离和周边的物体保持一定的距离，如图2。
 3. 不支持两个电源输出并联使用。



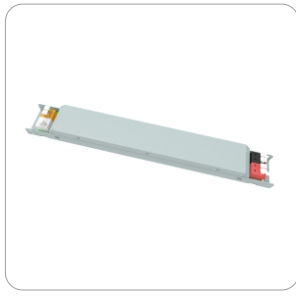
图一



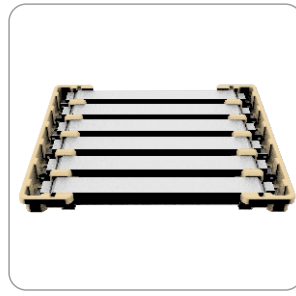
图二

产品包装(可选)

方式1: 出厂默认



产品



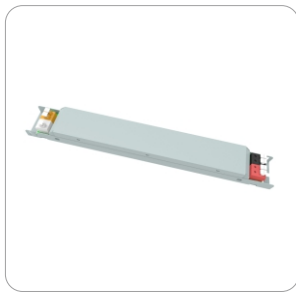
纸托



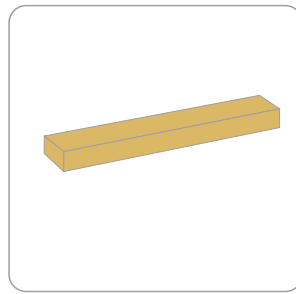
7台*6层=42台/箱
7台*5层=35台/箱
7台*4层=28台/箱
6台*4层=24台/箱

型号	产品尺寸	重量/台	纸托尺寸	外箱尺寸	包装/箱	净量/箱	毛量/箱
HGV022	L195*W30*H21mm	130g	L340*W75*H29mm	L355*W235*H205mm	42台	5.46KG	6.86KG
HGV048	L245*W30*H21mm	181g	L340*W75*H29mm	L355*W285*H205mm	42台	7.60KG	8.90KG
HGV060	L285*W30*H21mm	220g	L340*W75*H29mm	L355*W325*H170mm	35台	7.70KG	8.90KG
HGV070	L355*W30*H21mm	383g	L340*W75*H29mm	L395*W355*H140mm	28台	10.7KG	11.9KG
HGV072	L355*W30*H21mm	303g	L340*W75*H29mm	L395*W355*H140mm	28台	8.48KG	9.68KG
HGV100	L355*W30*H21mm	293g	L340*W75*H29mm	L395*W355*H140mm	28台	8.21KG	9.41KG
HGV150	L355*W36*H23mm	414g	L340*W75*H33mm	L395*W355*H160mm	24台	9.94KG	11.2KG

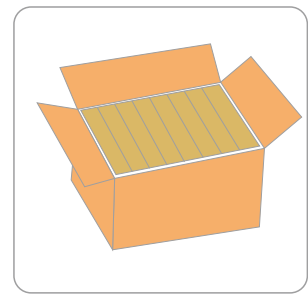
方式2:



产品



内盒

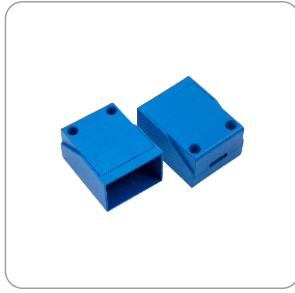


12台*4层=48台/箱
11台*4层=44台/箱
7台*5层=35台/箱
9台*3层=27台/箱
4台*4层=16台/箱

型号	产品尺寸	重量/台	内盒尺寸	外箱尺寸	包装/箱	净量/箱	毛量/箱
HGV022	L195*W30*H21mm	130g	L230*W40*H30mm	L280*W300*H180mm	48台	6.24KG	7.80KG
HGV048	L245*W30*H21mm	181g	L280*W40*H30mm	L345*W300*H175mm	44台	7.96KG	9.57KG
HGV060	L285*W30*H21mm	220g	L320*W40*H30mm	L345*W300*H175mm	35台	7.70KG	9.30KG
HGV070	L355*W30*H21mm	383g	L390*W40*H30mm	L410*W285*H155mm	27台	10.3KG	11.9KG
HGV072	L355*W30*H21mm	303g	L390*W40*H30mm	L410*W285*H155mm	27台	8.18KG	9.78KG
HGV100	L355*W30*H21mm	293g	L390*W40*H30mm	L410*W285*H155mm	27台	7.91KG	9.51KG
HGV150	L355*W36*H23mm	414g	L390*W43*H30mm	L410*W285*H155mm	27台	11.2KG	12.7KG

产品包装

可选配件



端盖+螺丝



100套/箱

型号	配件尺寸	重量/套	外箱尺寸	包装/箱	净量/箱	毛量/箱
BAS003A	L48.7*W32.6*H23mm	22g	L450*W350*H180mm	100套	2.2kg	2.7kg
BAS003B	L48.7*W38.6*H25.6mm	27g	L450*W350*H180mm	100套	2.7kg	3.2kg

附加信息

1. 产品使用寿命和MTBF仅供参考，并不代表为质保声明。
2. 想获取更多的信息请发送电子邮件至 info@bokedriver.com。