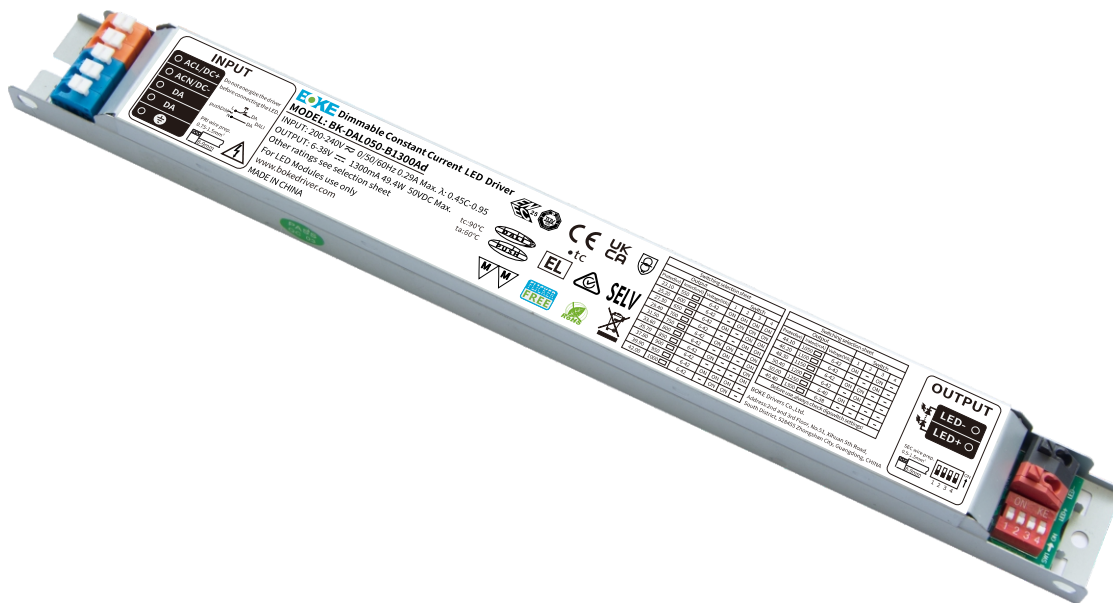


恒流线性调光驱动器
DAL系列 尾缀d(DALI-2+pushDIM)



特点

- 支持DALI-2 + pushDIM调光接口
- 通过拨码可实现16档位电流输出
- 调光柔和且任意亮度无频闪，符合ErP能效认证无频闪标准
- 采用HPC专利技术，任意调光等级下，灯具之间亮度一致
- 调光范围1%~100%，输出电流精度2%
- 待机功耗<0.5W，符合ErP能效认证的待机功率要求
- 高功率因数，高效率，低谐波
- 智能 LED 热拔插保护功能
- SELV和Class I 设计，适用于灯具内使用
- 拥有CE, ENEC, UKCA, RCM, CCC, EL, DALI-2等认证
- IP20 防护等级, 室内使用
- 常规使用下寿命可达100,000小时
- 5年保固

接口

- DALI-2调光接口(DALI-2 DT6)
- PUSH调光接口(pushDIM)

功能

- 支持中央应急（直流输入下正常调光）
- 支持独立式应急
- 多重保护
(输出短路保护，输出空载保护，输出过载保护，输出热拔插保护)

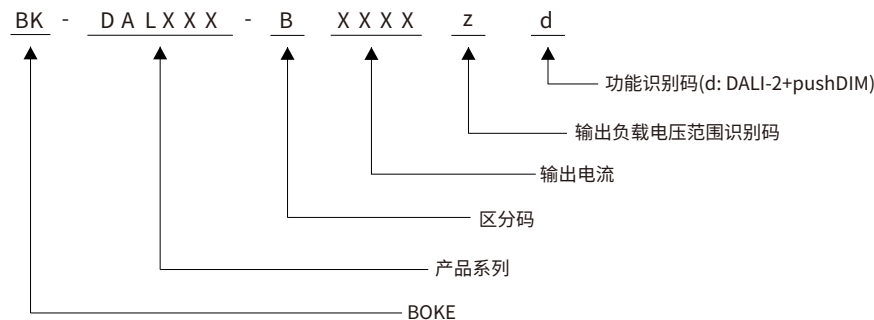
适用灯具

- 适用于线条灯，三防灯，落地灯，支架灯等线条型或超薄型灯具

适用场合

- LED室内照明
- LED办公照明
- LED商业照明

DAL系列型号编码规则



功能清单

型号	尾缀	有线调光	
		DALI-2	pushDIM
BK-DAL030-B BK-DAL040-B BK-DAL050-B BK-DAL060-B BK-DAL080-B	d	√	√

型号清单

型号	输入电压	输出功率	输出电压	输出电流	尺寸	认证
BK-DAL030-B0800Ad	200-240VAC/DC	30.4W MAX.	6-38/40/42VDC	0.275-0.8A	L245*W30*H21mm	CE, ENEC, UKCA, RCM, CCC, EL, DALI-2
BK-DAL040-B1050Ad	200-240VAC/DC	39.9W MAX.	6-38/40/42VDC	0.4-1.05A	L285*W30*H21mm	CE, ENEC, UKCA, RCM, CCC, EL, DALI-2
BK-DAL050-B1300Ad	200-240VAC/DC	49.4W MAX.	6-38/40/42VDC	0.55-1.3A	L285*W30*H21mm	CE, ENEC, UKCA, RCM, CCC, EL, DALI-2
BK-DAL060-B1650Ad	200-240VAC/DC	62.7W MAX.	6-38/40/42VDC	0.9-1.65A	L355*W30*H21mm	CE, ENEC, UKCA, RCM, CCC, EL, DALI-2
BK-DAL080-B2000Ad	200-240VAC/DC	80W MAX.	6-40/41/42VDC	1.25-2A	L355*W36*H23mm	CE, ENEC, UKCA, RCM, CCC, EL, DALI-2

技术参数

产品型号	BK-DAL030-B0800Ad
输出参数	
恒定方式	恒流
额定输出电流范围	0.275-0.8A
额定输出电压范围	6-38/40/42VDC
额定输出功率	30.4W Max
电流调节方式	16档拨码
电流低频纹波	±2%
电流精度	±2%
线性调整率	±1%
负载调整率	±2%
空载输出电压	50VDC
无频闪性能(典型值)	闪烁百分比(IEEE 1789)= 0.15%, 闪烁指数(IEEE 1789)=0.000, Pst LM = 0.009, SVM = 0.003 ,(以上参数以面板灯测试所得)
输入参数	
额定工作电压范围	200-240VAC 200-240VDC
极限电压范围	180-264VAC 200-264VDC
抗短时高压能力	<380 V AC
输入电流	<0.19A (额定工作电压输入)
工作频率	0/50/60Hz
功率因数/相移因数	PF:0.98,DF: 0.98 , 详见后面的电气曲线图
总谐波失真	6% , 详见后面的电气曲线图
转换效率(Max)	88.5% , 详见后面的电气曲线图
开机浪涌电流	3.55A peak ,188us duration(50 % Ipeak), 详见后面的描述
启动时间	<0.8s(AC开灯),<0.8s(DC开灯),<0.3s(AC/DC切换),<0.5s(关灯)
开关寿命	> 50,000次
功率消耗	满载(Pin):34.4W, 空载(Pno): N/A, 待机(Psb) : <0.5W, 网络待机(Pnet) : N/A
安全	
耐压	I/P-O/P:3750VAC,I/P-FG:1750VAC,O/P-FG:500VAC ,I/P-DALI: 1500V AC , O/P-DALI: 1500V AC.
雷击	L-N:2KV,L-FG/N-FG:2KV(性能等级:A)
泄漏电流	0.61mA (230V AC & 满载)
绝缘阻抗	I/P-O/P:100MΩ/500Vdc/25°C/70% RH
控制接口	
DALI调光接口	电压范围: 9.5-22.5V, 典型16V, 接口电流消耗:1.8mA
pushDIM调光接口	电压范围: 180-264V 47/63Hz
1-10V 3in1调光接口	N/A
辅助供电	N/A
调光范围	1%-100%
调光驱动方式	AM(调幅调光)
应急支持	
中央式应急照明系统	支持(直流输入下正常调光)
独立式应急照明系统	支持
环境&寿命	
工作温度	Ta=-20-60°C
外壳温度	Tc=90°C
工作湿度	5-85% RH, 无冷凝
储存温度/湿度	-40-80°C, 5-85% RH, 无冷凝
IP等级	IP20
MTBF	500,000H,MIL-HDBK-217F(25°C)
使用寿命	常规使用条件下可达100,000小时, 详见后面的描述
耐振动	10 ~ 500Hz, 5G 12分钟/周期, X、Y、Z轴各72分钟
噪声	<25dB(30cm, 正常工作)
环保	RoHS
认证和标准	
认证	CE, ENEC, UKCA, RCM, CCC, EL, DALI-2
安全	EN61347-1, EN61347-2-13, EN62384
EMC	EN55015, EN61000-3-2 , EN61000-3-3, EN61000-4-2,3,4,5,6,8,11, EN61547
DALI-2	IEC 62386-101(DALI-2), IEC 62386-102(DALI-2), IEC 62386-207(DALI-2)
EL	兼容 IEC 61347-2- 13附件J部分, 兼容EN 60598-2-22应急照明灯具标准, 兼容EN 50172中央电池系统应用
RF	N/A

备注

1.如未特别说明, 所有规格参数均在输入为230VAC、满载、25°C环境温度下进行量测。

技术参数

产品型号	BK-DAL040-B1050Ad
输出参数	
恒定方式	恒流
额定输出电流范围	0.4-1.05A
额定输出电压范围	6-38/40/42VDC
额定输出功率	39.9W Max
电流调节方式	16档拨码
电流低频纹波	±2%
电流精度	±2%
线性调整率	±1%
负载调整率	±2%
空载输出电压	50VDC
无频闪性能(典型值)	闪烁百分比(IEEE 1789)= 0.136%, 闪烁指数(IEEE 1789)=0.000, Pst LM = 0.000, SVM = 0.004,(以上参数以面板灯测试所得)
输入参数	
额定工作电压范围	200-240VAC 200-240VDC
极限电压范围	180-264VAC 200-264VDC
抗短时高压能力	<380 V AC
输入电流	<0.24A (额定工作电压输入)
工作频率	0/50/60Hz
功率因数/相移因数	PF:0.98,DF: 0.98 , 详见后面的电气曲线图
总谐波失真	6% , 详见后面的电气曲线图
转换效率(Max)	88.5% , 详见后面的电气曲线图
开机浪涌电流	3.75A peak ,190us duration(50 % Ipeak), 详见后面的描述
启动时间	<0.8s(AC开灯),<0.8s(DC开灯),<0.3s(AC/DC切换),<0.5s(关灯)
开关寿命	> 50,000次
功率消耗	满载(Pin):45.1W, 空载(Pno): N/A, 待机(Psb) : <0.5W, 网络待机(Pnet) : N/A
安全	
耐压	I/P-O/P:3750VAC,I/P-FG:1750VAC,O/P-FG:500VAC ,I/P-DALI: 1500V AC , O/P-DALI: 1500V AC.
雷击	L-N:2KV,L-FG/N-FG:2KV(性能等级:A)
泄漏电流	0.67mA (230V AC & 满载)
绝缘阻抗	I/P-O/P:100MΩ/500Vdc/25°C/70% RH
控制接口	
DALI调光接口	电压范围: 9.5-22.5V, 典型16V, 接口电流消耗:1.8mA
pushDIM调光接口	电压范围: 180-264V 47/63Hz
1-10V 3in1调光接口	N/A
辅助供电	N/A
调光范围	1%-100%
调光驱动方式	AM(调幅调光)
应急支持	
中央式应急照明系统	支持(直流输入下正常调光)
独立式应急照明系统	支持
环境&寿命	
工作温度	Ta=-20-60°C
外壳温度	Tc=90°C
工作湿度	5-85% RH, 无冷凝
储存温度/湿度	-40-80°C, 5-85% RH, 无冷凝
IP等级	IP20
MTBF	500,000H,MIL-HDBK-217F(25°C)
使用寿命	常规使用条件下可达100,000小时, 详见后面的描述
耐振动	10 ~ 500Hz, 5G 12分钟/周期, X、Y、Z轴各72分钟
噪声	<25dB(30cm, 正常工作)
环保	RoHS
认证和标准	
认证	CE, ENEC, UKCA, RCM, CCC, EL, DALI-2
安全	EN61347-1, EN61347-2-13, EN62384
EMC	EN55015, EN61000-3-2 , EN61000-3-3, EN61000-4-2,3,4,5,6,8,11, EN61547
DALI-2	IEC 62386-101(DALI-2), IEC 62386-102(DALI-2), IEC 62386-207(DALI-2)
EL	兼容 IEC 61347-2- 13附件J部分, 兼容EN 60598-2-22应急照明灯具标准, 兼容EN 50172中央电池系统应用
RF	N/A

备注

1.如未特别说明, 所有规格参数均在输入为230VAC、满载、25°C环境温度下进行量测。

技术参数

产品型号	BK-DAL050-B1300Ad
输出参数	
恒定方式	恒流
额定输出电流范围	0.55-1.3A
额定输出电压范围	6-38/40/42VDC
额定输出功率	49.4W Max
电流调节方式	16档拨码
电流低频纹波	±2%
电流精度	±2%
线性调整率	±1%
负载调整率	±2%
空载输出电压	50VDC
无频闪性能(典型值)	闪烁百分比(IEEE 1789)= 0.177%, 闪烁指数(IEEE 1789)=0.000, Pst LM = 0.009, SVM = 0.003 ,(以上参数以面板灯测试所得)
输入参数	
额定工作电压范围	200-240VAC 200-240VDC
极限电压范围	180-264VAC 200-264VDC
抗短时高压能力	<380 V AC
输入电流	<0.29A (额定工作电压输入)
工作频率	0/50/60Hz
功率因数/相移因数	PF:0.97,DF: 0.98 , 详见后面的电气曲线图
总谐波失真	7% , 详见后面的电气曲线图
转换效率(Max)	90% , 详见后面的电气曲线图
开机浪涌电流	4.125A peak,174us duration(50 % Ipeak), 详见后面的描述
启动时间	<0.8s(AC开灯),<0.8s(DC开灯),<0.3s(AC/DC切换),<0.5s(关灯)
开关寿命	> 50,000次
功率消耗	满载(Pin):54.9W, 空载(Pno): N/A, 待机(Psb) : <0.5W, 网络待机(Pnet) : N/A
安全	
耐压	I/P-O/P:3750VAC,I/P-FG:1750VAC,O/P-FG:500VAC ,I/P-DALI: 1500V AC , O/P-DALI: 1500V AC.
雷击	L-N:2KV,L-FG/N-FG:2KV(性能等级:A)
泄漏电流	0.65mA (230V AC & 满载)
绝缘阻抗	I/P-O/P:100MΩ/500Vdc/25°C/70% RH
控制接口	
DALI调光接口	电压范围: 9.5-22.5V, 典型16V, 接口电流消耗:1.8mA
pushDIM调光接口	电压范围: 180-264V 47/63Hz
1-10V 3in1调光接口	N/A
辅助供电	N/A
调光范围	1%-100%
调光驱动方式	AM(调幅调光)
应急支持	
中央式应急照明系统	支持(直流输入下正常调光)
独立式应急照明系统	支持
环境&寿命	
工作温度	Ta=-20-60°C
外壳温度	Tc=90°C
工作湿度	5-85% RH, 无冷凝
储存温度/湿度	-40-80°C, 5-85% RH, 无冷凝
IP等级	IP20
MTBF	500,000H,MIL-HDBK-217F(25°C)
使用寿命	常规使用条件下可达100,000小时, 详见后面的描述
耐振动	10 ~ 500Hz, 5G 12分钟/周期, X、Y、Z轴各72分钟
噪声	<25dB(30cm, 正常工作)
环保	RoHS
认证和标准	
认证	CE, ENEC, UKCA, RCM, CCC, EL, DALI-2
安全	EN61347-1, EN61347-2-13, EN62384
EMC	EN55015, EN61000-3-2 , EN61000-3-3, EN61000-4-2,3,4,5,6,8,11, EN61547
DALI-2	IEC 62386-101(DALI-2), IEC 62386-102(DALI-2), IEC 62386-207(DALI-2)
EL	兼容 IEC 61347-2- 13附件J部分, 兼容EN 60598-2-22应急照明灯具标准, 兼容EN 50172中央电池系统应用
RF	N/A

备注

1.如未特别说明, 所有规格参数均在输入为230VAC、满载、25°C环境温度下进行量测。

技术参数

产品型号	BK-DAL060-B1650Ad
输出参数	
恒定方式	恒流
额定输出电流范围	0.9-1.65A
额定输出电压范围	6-38/40/42VDC
额定输出功率	62.7W Max
电流调节方式	16档拨码
电流低频纹波	±2%
电流精度	±2%
线性调整率	±1%
负载调整率	±2%
空载输出电压	50VDC
无频闪性能(典型值)	闪烁百分比(IEEE 1789)= 0.04%, 闪烁指数(IEEE 1789)=0.000, Pst LM = 0.000, SVM = 0.001 ,(以上参数以面板灯测试所得)
输入参数	
额定工作电压范围	200-240VAC 200-240VDC
极限电压范围	180-264VAC 200-264VDC
抗短时高压能力	<380 V AC
输入电流	<0.38A (额定工作电压输入)
工作频率	0/50/60Hz
功率因数/相移因数	PF:0.98,DF: 0.98 , 详见后面的电气曲线图
总谐波失真	5% , 详见后面的电气曲线图
转换效率(Max)	90% , 详见后面的电气曲线图
开机浪涌电流	5.125A peak ,214us duration(50 % Ipeak), 详见后面的描述
启动时间	<0.8s(AC开灯),<0.8s(DC开灯),<0.3s(AC/DC切换),<0.5s(关灯)
开关寿命	> 50,000次
功率消耗	满载(Pin):69.7W, 空载(Pno): N/A, 待机(Psb) : <0.5W, 网络待机(Pnet) : N/A
安全	
耐压	I/P-O/P:3750VAC,I/P-FG:1750VAC,O/P-FG:500VAC ,I/P-DALI: 1500V AC , O/P-DALI: 1500V AC.
雷击	L-N:2KV,L-FG/N-FG:2KV(性能等级:A)
泄漏电流	0.68mA (230V AC & 满载)
绝缘阻抗	I/P-O/P:100MΩ/500Vdc/25°C/70% RH
控制接口	
DALI调光接口	电压范围: 9.5-22.5V, 典型16V, 接口电流消耗:1.8mA
pushDIM调光接口	电压范围: 180-264V 47/63Hz
1-10V 3in1调光接口	N/A
辅助供电	N/A
调光范围	1%-100%
调光驱动方式	AM(调幅调光)
应急支持	
中央式应急照明系统	支持(直流输入下正常调光)
独立式应急照明系统	支持
环境&寿命	
工作温度	Ta=-20-60°C
外壳温度	Tc=90°C
工作湿度	5-85% RH, 无冷凝
储存温度/湿度	-40-80°C, 5-85% RH, 无冷凝
IP等级	IP20
MTBF	500,000H,MIL-HDBK-217F(25°C)
使用寿命	常规使用条件下可达100,000小时, 详见后面的描述
耐振动	10 ~ 500Hz, 5G 12分钟/周期, X、Y、Z轴各72分钟
噪声	<25dB(30cm, 正常工作)
环保	RoHS
认证和标准	
认证	CE, ENEC, UKCA, RCM, CCC, EL, DALI-2
安全	EN61347-1, EN61347-2-13, EN62384
EMC	EN55015, EN61000-3-2 , EN61000-3-3, EN61000-4-2,3,4,5,6,8,11, EN61547
DALI-2	IEC 62386-101(DALI-2), IEC 62386-102(DALI-2), IEC 62386-207(DALI-2)
EL	兼容 IEC 61347-2- 13附件J部分, 兼容EN 60598-2-22应急照明灯具标准, 兼容EN 50172中央电池系统应用
RF	N/A

备注

1.如未特别说明, 所有规格参数均在输入为230VAC、满载、25°C环境温度下进行量测。

技术参数

产品型号	BK-DAL080-B2000Ad
输出参数	
恒定方式	恒流
额定输出电流范围	1.25-2A
额定输出电压范围	6-40/41/42VDC
额定输出功率	80W Max
电流调节方式	16档拨码
电流低频纹波	±2%
电流精度	±2%
线性调整率	±1%
负载调整率	±2%
空载输出电压	50VDC
无频闪性能(典型值)	闪烁百分比(IEEE 1789)= 0.033%, 闪烁指数(IEEE 1789)=0.000, Pst LM = 0.013, SVM = 0.001 ,(以上参数以面板灯测试所得)
输入参数	
额定工作电压范围	200-240VAC 200-240VDC
极限电压范围	180-264VAC 200-264VDC
抗短时高压能力	<380 V AC
输入电流	<0.47A (额定工作电压输入)
工作频率	0/50/60Hz
功率因数/相移因数	PF:0.98,DF: 0.98 , 详见后面的电气曲线图
总谐波失真	7% , 详见后面的电气曲线图
转换效率(Max)	90.5% , 详见后面的电气曲线图
开机浪涌电流	7A peak ,194us duration(50 % Ipeak), 详见后面的描述
启动时间	<0.8s(AC开灯),<0.8s(DC开灯),<0.3s(AC/DC切换),<0.5s(关灯)
开关寿命	> 50,000次
功率消耗	满载(Pin):88.4W, 空载(Pno): N/A, 待机(Psb) : <0.5W, 网络待机(Pnet) : N/A
安全	
耐压	I/P-O/P:3750VAC,I/P-FG:1750VAC,O/P-FG:500VAC ,I/P-DALI: 1500V AC , O/P-DALI: 1500V AC.
雷击	L-N:2KV,L-FG/N-FG:2KV(性能等级:A)
泄漏电流	0.64mA (230V AC & 满载)
绝缘阻抗	I/P-O/P:100MΩ/500Vdc/25°C/70% RH
控制接口	
DALI调光接口	电压范围: 9.5-22.5V, 典型16V, 接口电流消耗:1.8mA
pushDIM调光接口	电压范围: 180-264V 47/63Hz
1-10V 3in1调光接口	N/A
辅助供电	N/A
调光范围	1%-100%
调光驱动方式	AM(调幅调光)
应急支持	
中央式应急照明系统	支持(直流输入下正常调光)
独立式应急照明系统	支持
环境&寿命	
工作温度	Ta=-20-60°C
外壳温度	Tc=90°C
工作湿度	5-85% RH, 无冷凝
储存温度/湿度	-40-80°C, 5-85% RH, 无冷凝
IP等级	IP20
MTBF	500,000H,MIL-HDBK-217F(25°C)
使用寿命	常规使用条件下可达100,000小时, 详见后面的描述
耐振动	10 ~ 500Hz, 5G 12分钟/周期, X、Y、Z轴各72分钟
噪声	<25dB(30cm, 正常工作)
环保	RoHS
认证和标准	
认证	CE, ENEC, UKCA, RCM, CCC, EL, DALI-2
安全	EN61347-1, EN61347-2-13, EN62384
EMC	EN55015, EN61000-3-2 , EN61000-3-3, EN61000-4-2,3,4,5,6,8,11, EN61547
DALI-2	IEC 62386-101(DALI-2), IEC 62386-102(DALI-2), IEC 62386-207(DALI-2)
EL	兼容 IEC 61347-2- 13附件J部分, 兼容EN 60598-2-22应急照明灯具标准, 兼容EN 50172中央电池系统应用
RF	N/A

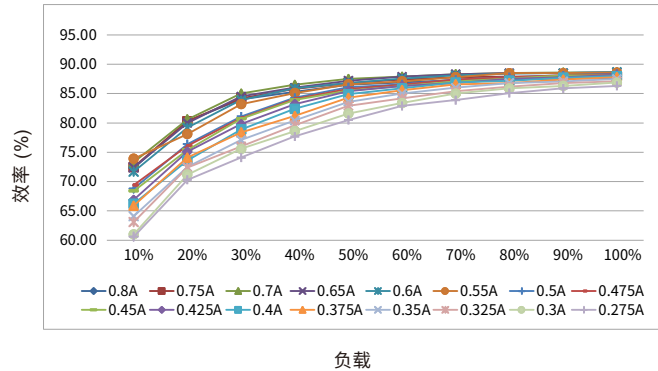
备注

1.如未特别说明, 所有规格参数均在输入为230VAC、满载、25°C环境温度下进行量测。

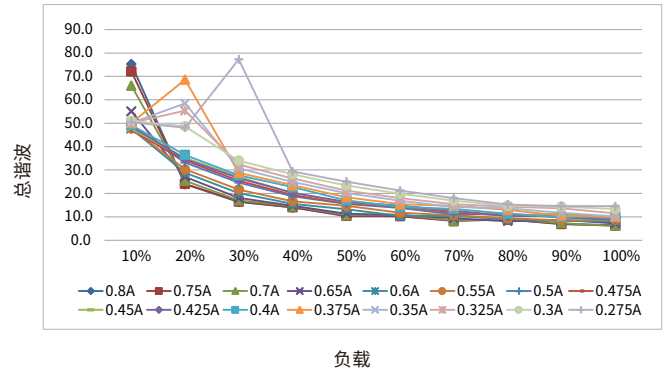
电气曲线图

BK-DAL030-B0800Ad

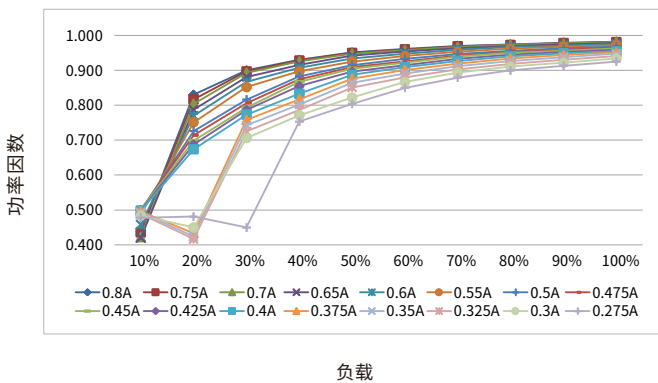
效率 vs. 负载



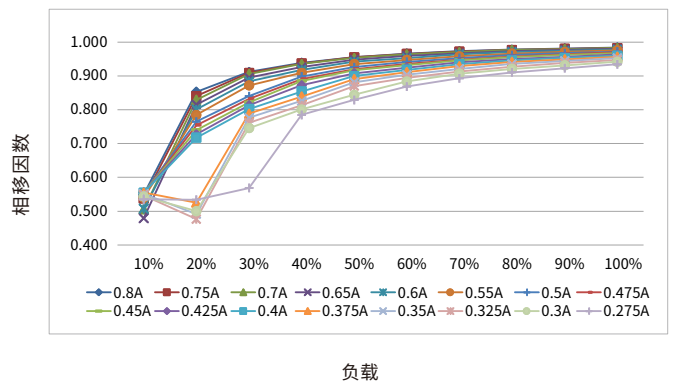
总谐波 vs. 负载



功率因数 vs. 负载

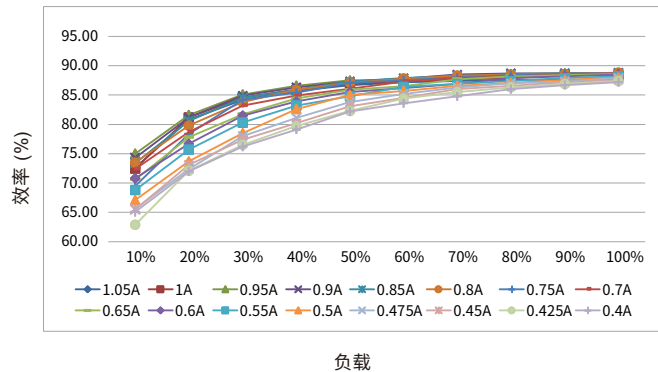


相移因数 vs. 负载

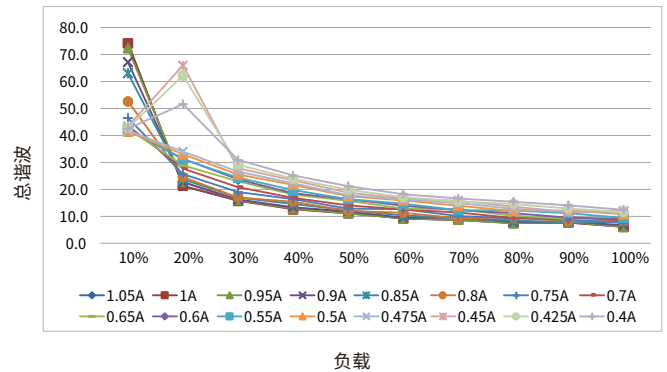


BK-DAL040-B1050Ad

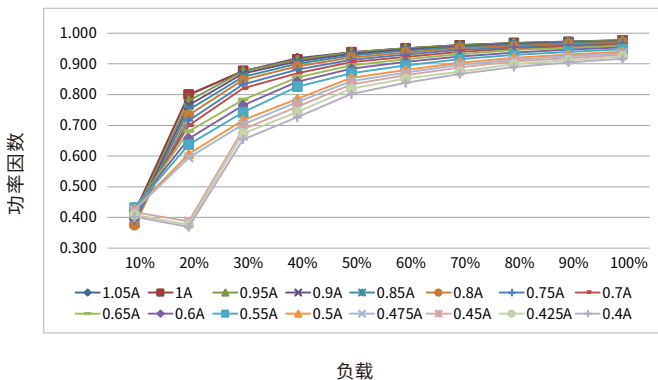
效率 vs. 负载



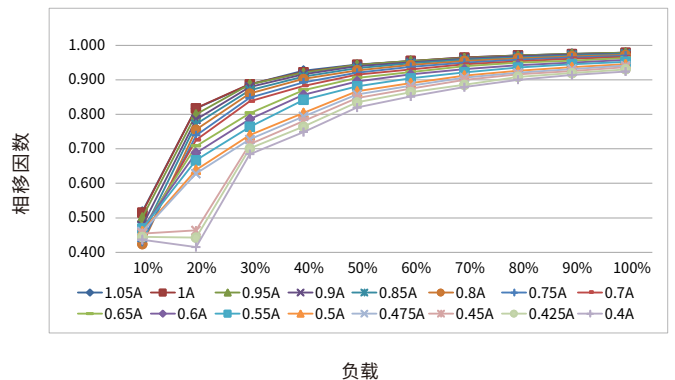
总谐波 vs. 负载



功率因数 vs. 负载



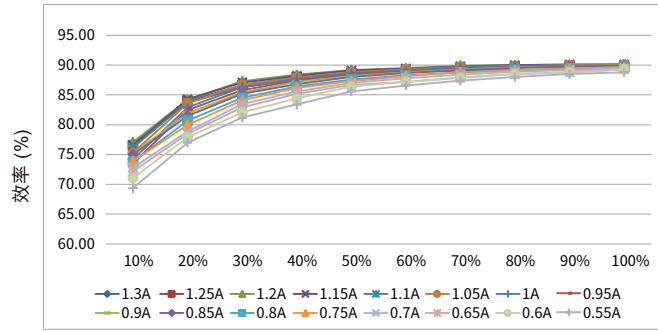
相移因数 vs. 负载



电气曲线图

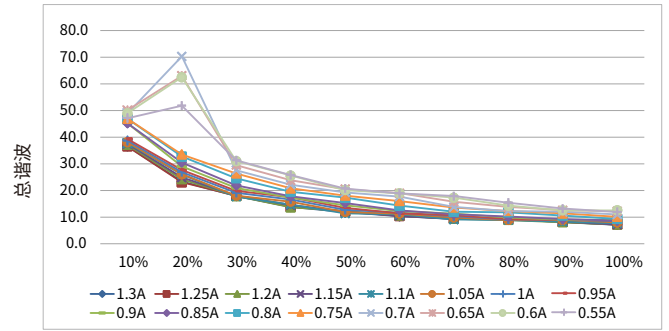
BK-DAL050-B1300Ad

效率 vs. 负载



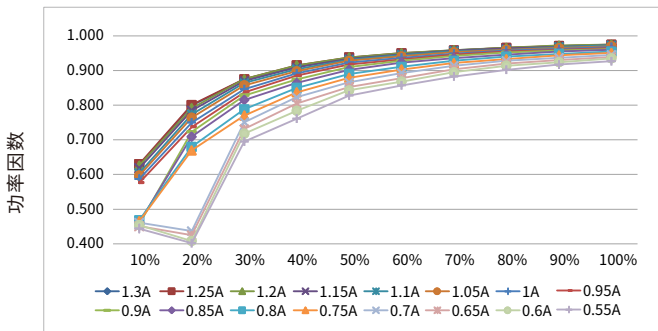
负载

总谐波 vs. 负载



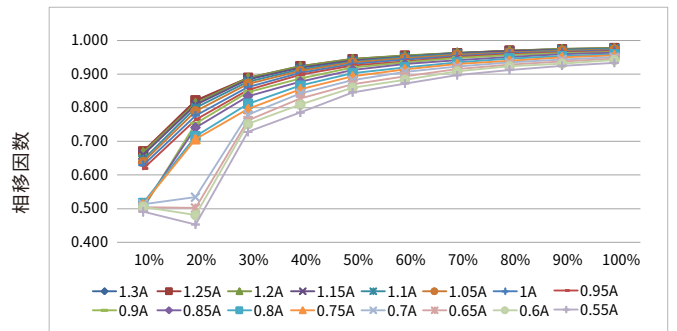
负载

功率因数 vs. 负载



负载

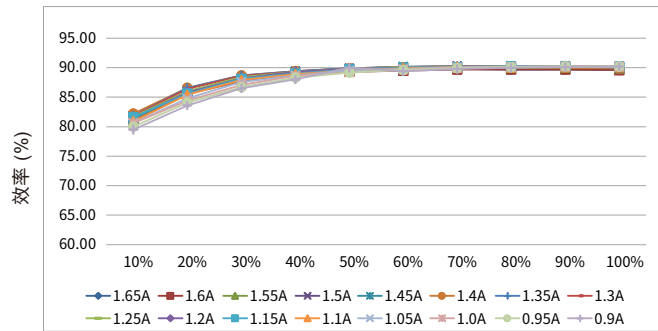
相移因数 vs. 负载



负载

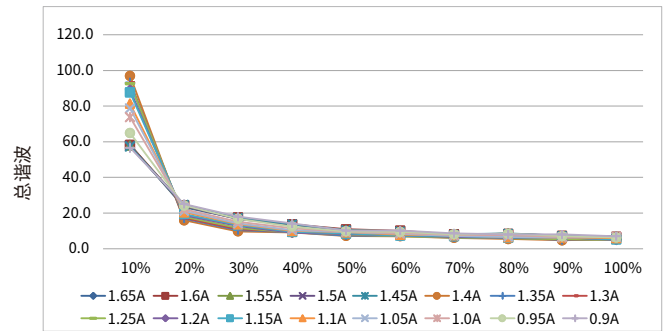
BK-DAL060-B1650Ad

效率 vs. 负载



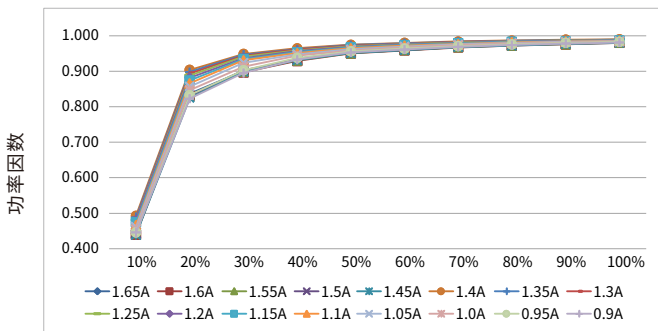
负载

总谐波 vs. 负载



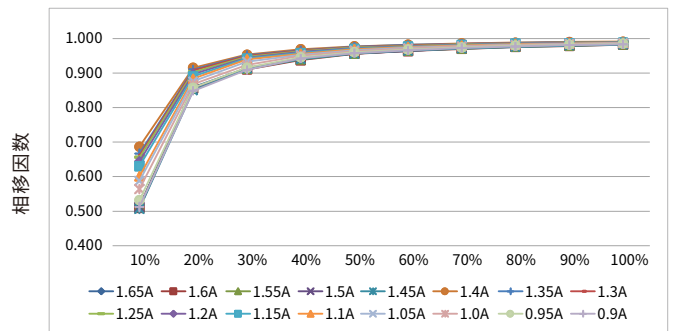
负载

功率因数 vs. 负载



负载

相移因数 vs. 负载

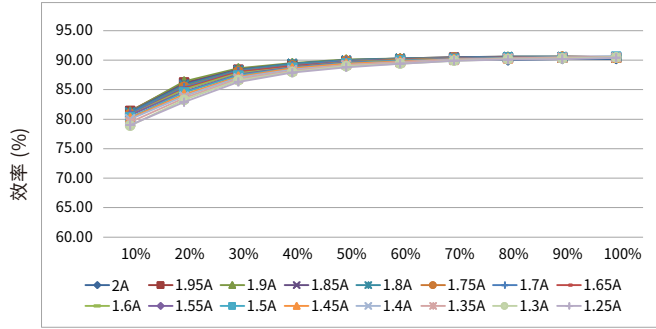


负载

电气曲线图

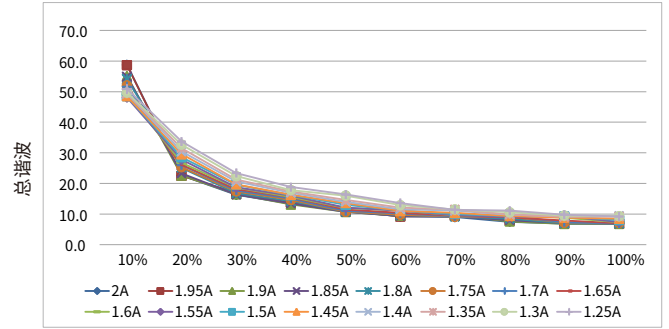
BK-DAL080-B2000Ad

效率 vs. 负载



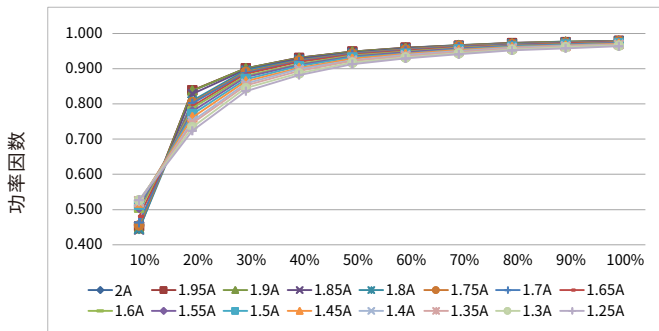
负载

总谐波 vs. 负载



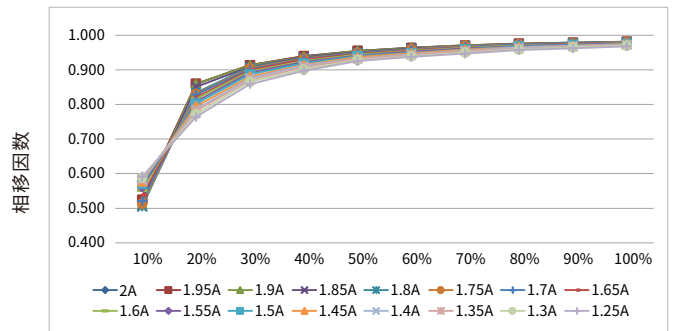
负载

功率因数 vs. 负载



负载

相移因数 vs. 负载

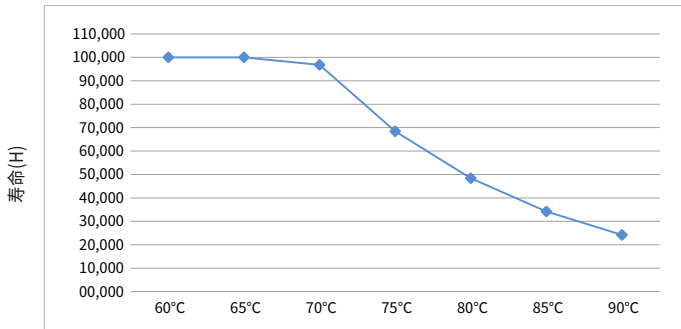


负载

使用寿命

BK-DAL030-B0800Ad

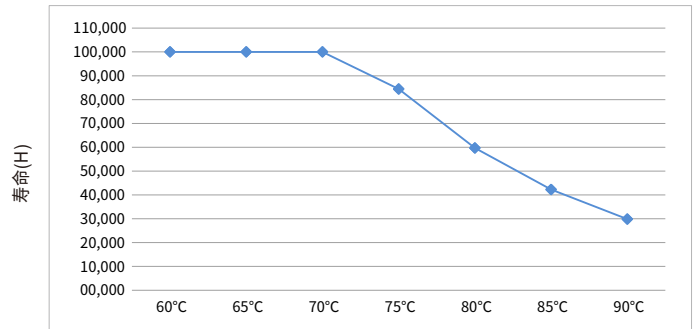
寿命 vs. 外壳温度



外壳温度(Tc)

BK-DAL040-B1050Ad

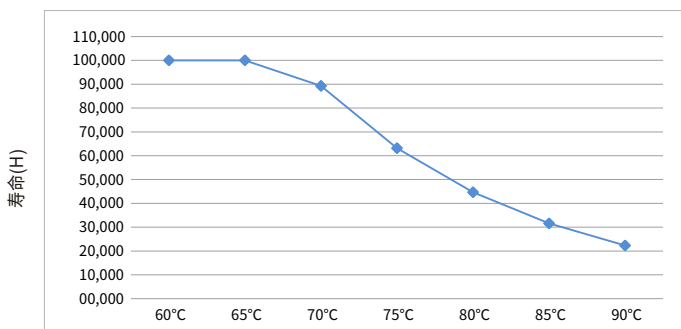
寿命 vs. 外壳温度



外壳温度(Tc)

BK-DAL050-B1300Ad

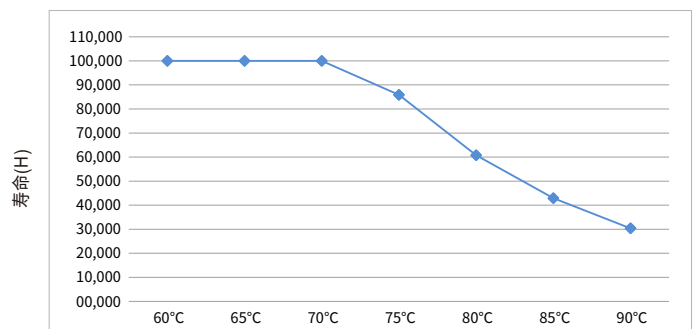
寿命 vs. 外壳温度



外壳温度(Tc)

BK-DAL060-B1650Ad

寿命 vs. 外壳温度

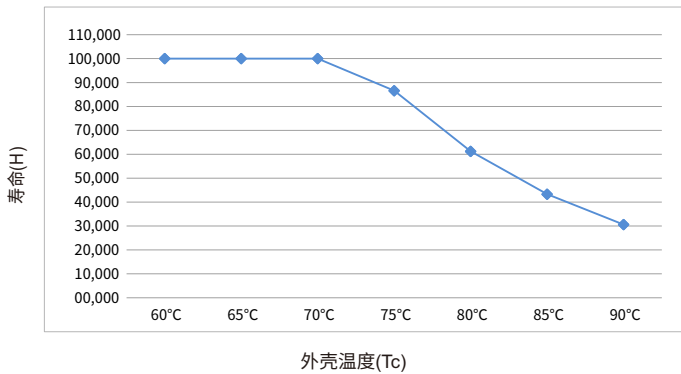


外壳温度(Tc)

使用寿命

BK-DAL080-B2000Ad

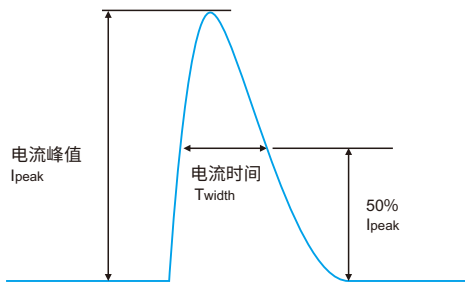
寿命 vs. 外壳温度



- LED驱动器的设计寿命如上图所示(基于90%的存活率的条件下)。
- Tc温度与Ta温度的相对关系也取决于灯具的设计。

浪涌电流&对应的MCB下挂载的数量

型号	电流峰值 I _{peak}	电流时间 T _{width}	条件	MCB挂载的最大数量/台															
				B10	B13	B16	B20	B25	C10	C13	C16	C20	C25	D10	D13	D16	D20	D25	
BK-DAL030-B0800Ad	3.55A	188us	AC 230V,满载, 冷启动, Ta ≤ 30°C, MCB无并排安装	44	57	70	88	110	44	57	70	88	110	44	57	70	88	110	
BK-DAL040-B1050Ad	3.75A	190us		33	43	53	66	83	33	43	53	67	83	33	43	53	67	83	
BK-DAL050-B1300Ad	4.125A	174us		27	36	44	55	69	27	36	44	55	69	27	36	44	55	69	
BK-DAL060-B1650Ad	5.125A	214us		22	28	35	43	54	22	28	35	43	54	22	28	35	43	54	
BK-DAL080-B2000Ad	7A	194us		17	22	27	34	43	17	22	27	34	43	17	22	27	34	43	



备注:

- 表格中不同MCB下挂载的驱动器数量是最大的值, 安装时请勿超过这个数量。
- 使用ABB品牌的S200系列微型断路器(MCB)的参数作为计算参考。
- 不同品牌和型号的微型断路器, 驱动器的挂载数量会稍微差异。
- 当MCB的安装环境温度超过30°C或多个MCB并排安装时, 挂载的驱动器数量会降低, 需要重新进行计算。
- 电工通常考虑将B型MCB用于家用照明, 将C型MCB用于商业照明。

功能

输出短路保护

- 输出短路, 不会损坏驱动器。
- 移除短路故障点后, 驱动器将自动恢复输出。

输出空载保护

- 输出空载, 不会损坏驱动器。
- 需要连入LED负载时, 请先关闭驱动器的供电后再接入。

输出过载保护

- 如果LED灯串电压超出驱动器输出电压范围, 驱动器将关闭LED输出。
- 重新启动LED驱动器后, 输出将再次被激活。

输出热拔插保护

- 如有以下两种情况时, LED驱动将自动关闭输出, 以保护LED:
 - 驱动器先上电, LED后接入的情况。
 - 驱动器通电中, LED拔掉后再接入的情况。
- 重新启动LED驱动器后, 输出将再次被激活。

驱动器重启方式

- 可以通过两种方式重启设备:
 - 通过AC端口: 断开驱动器的AC, 然后重新上电。
 - 通过调光接口:
 - DALI调光接口: 先发送"OFF"命令, 然后发送"MAX"命令。
 - pushDIM调光接口: 先短按PUSH开关2次, 然后长按PUSH开关。

电路之间绝缘等级

绝缘等级	输入	输出	外壳	DALI	PUSH
输入	-	双重绝缘	基本绝缘	基本绝缘	-
输出	双重绝缘	-	基本绝缘	双重绝缘	双重绝缘
外壳	基本绝缘	基本绝缘	-	基本绝缘	基本绝缘

拨码开关&输出电流

BK-DAL030-B0800Ad

输出功率(w)	输出恒流(mA)	输出电压(Vdc)	1	2	3	4	调光深度
11.55	275	6-42	ON	ON	ON	ON	1%
12.60	300	6-42	--	ON	ON	ON	1%
13.65	325	6-42	ON	--	ON	ON	1%
14.70	350	6-42	--	--	ON	ON	1%
15.75	375	6-42	ON	ON	--	ON	1%
16.80	400	6-42	--	ON	--	ON	1%
17.85	425	6-42	ON	--	--	ON	1%
18.90	450	6-42	--	--	--	ON	1%
19.95	475	6-42	ON	ON	ON	--	1%
21.00	500	6-42	--	ON	ON	--	1%
23.10	550	6-42	ON	--	ON	--	1%
25.20	600	6-42	--	--	ON	--	1%
27.30	650	6-42	ON	ON	--	--	1%
29.40	700	6-42	--	ON	--	--	1%
30.00	750	6-40	ON	--	--	--	1%
30.40	800 ★	6-38	--	--	--	--	1%

BK-DAL050-B1300Ad

输出功率(w)	输出恒流(mA)	输出电压(Vdc)	1	2	3	4	调光深度
23.10	550	6-42	ON	ON	ON	ON	1%
25.20	600	6-42	--	ON	ON	ON	1%
27.30	650	6-42	ON	--	ON	ON	1%
29.40	700	6-42	--	--	ON	ON	1%
31.50	750	6-42	ON	ON	--	ON	1%
33.60	800	6-42	--	ON	--	ON	1%
35.70	850	6-42	ON	--	--	ON	1%
37.80	900	6-42	--	--	--	ON	1%
39.90	950	6-42	ON	ON	ON	--	1%
42.00	1000	6-42	--	ON	ON	--	1%
44.10	1050	6-42	ON	--	ON	--	1%
46.20	1100	6-42	--	--	ON	--	1%
48.30	1150	6-42	ON	ON	--	--	1%
50.40	1200	6-42	--	ON	--	--	1%
50.00	1250	6-40	ON	--	--	--	1%
49.40	1300 ★	6-38	--	--	--	--	1%

BK-DAL080-B2000Ad

输出功率(w)	输出恒流(mA)	输出电压(Vdc)	1	2	3	4	调光深度
52.50	1250	6-42	ON	ON	ON	ON	1%
54.60	1300	6-42	--	ON	ON	ON	1%
56.70	1350	6-42	ON	--	ON	ON	1%
58.80	1400	6-42	--	--	ON	ON	1%
60.90	1450	6-42	ON	ON	--	ON	1%
63.00	1500	6-42	--	ON	--	ON	1%
65.10	1550	6-42	ON	--	--	ON	1%
67.20	1600	6-42	--	--	--	ON	1%
69.30	1650	6-42	ON	ON	ON	--	1%
71.40	1700	6-42	--	ON	ON	--	1%
73.50	1750	6-42	ON	--	ON	--	1%
75.60	1800	6-42	--	--	ON	--	1%
77.70	1850	6-42	ON	ON	--	--	1%
79.80	1900	6-42	--	ON	--	--	1%
80.00	1950	6-41	ON	--	--	--	1%
80.00	2000 ★	6-40	--	--	--	--	1%

BK-DAL040-B1050Ad

输出功率(w)	输出恒流(mA)	输出电压(Vdc)	1	2	3	4	调光深度
16.80	400	6-42	ON	ON	ON	ON	1%
17.85	425	6-42	--	ON	ON	ON	1%
18.90	450	6-42	ON	--	ON	ON	1%
19.95	475	6-42	--	--	ON	ON	1%
21.00	500	6-42	ON	ON	--	ON	1%
23.10	550	6-42	--	ON	--	ON	1%
25.20	600	6-42	ON	--	--	ON	1%
27.30	650	6-42	--	--	--	ON	1%
29.40	700	6-42	ON	ON	ON	--	1%
31.50	750	6-42	--	ON	ON	--	1%
33.60	800	6-42	ON	--	ON	--	1%
35.70	850	6-42	--	--	ON	--	1%
37.80	900	6-42	ON	ON	--	--	1%
39.90	950	6-42	--	ON	--	--	1%
40.00	1000	6-40	ON	--	--	--	1%
39.90	1050 ★	6-38	--	--	--	--	1%

BK-DAL060-B1650Ad

输出功率(w)	输出恒流(mA)	输出电压(Vdc)	1	2	3	4	调光深度
37.80	900	6-42	ON	ON	ON	ON	1%
39.90	950	6-42	--	ON	ON	ON	1%
42.00	1000	6-42	ON	--	ON	ON	1%
44.10	1050	6-42	--	--	ON	ON	1%
46.20	1100	6-42	ON	ON	--	ON	1%
48.30	1150	6-42	--	ON	--	ON	1%
50.40	1200	6-42	ON	--	--	ON	1%
52.50	1250	6-42	--	--	--	ON	1%
54.60	1300	6-42	ON	ON	ON	--	1%
56.70	1350	6-42	--	ON	ON	--	1%
58.80	1400	6-42	ON	--	ON	--	1%
60.90	1450	6-42	--	--	ON	--	1%
63.00	1500	6-42	ON	ON	--	--	1%
62.00	1550	6-40	--	ON	--	--	1%
60.80	1600	6-38	ON	--	--	--	1%
59.40	1650 ★	6-38	--	--	--	--	1%

备注:

- ★ 代表该项为出厂默认设置电流。
- 代表该通道为OFF。

产品主标章

INPUT
 ○ ACL/DC+ Do not energize the driver before connecting the LED.
 ○ ACN/DC- push(DIM+) DA DALI
 ○ DA PFI wire prep. 0.75-1.5mm²
 ○ DA PFI wire prep. 0.75-1.5mm²

BOKE Dimmable Constant Current LED Driver
MODEL: BK-DAL030-B0800Ad
 INPUT: 200-240V \approx 0/50/60Hz 0.19A Max. λ : 0.45C-0.95
 OUTPUT: 6-38V \approx 800mA 30.4W 50VDC Max.
 Other ratings see selection sheet
 For LED Modules use only
 www.bokedriver.com
 MADE IN CHINA

Switching selection sheet
 Output: 31.24 31.62 32.00 32.38 32.76 33.14 33.52 33.90 34.28 34.66 35.04 35.42 35.80 36.18 36.56 36.94 37.32 37.70 38.08 38.46 38.84 39.22 39.60 39.98 40.36 40.74 41.12 41.50 41.88 42.26 42.64 43.02 43.40 43.78 44.16 44.54 44.92 45.30 45.68 46.06 46.44 46.82 47.20 47.58 47.96 48.34 48.72 49.10 49.48 49.86 50.24 50.62 51.00 51.38 51.76 52.14 52.52 52.90 53.28 53.66 54.04 54.42 54.80 55.18 55.56 55.94 56.32 56.70 57.08 57.46 57.84 58.22 58.60 58.98 59.36 59.74 60.12 60.50 60.88 61.26 61.64 62.02 62.40 62.78 63.16 63.54 63.92 64.30 64.68 65.06 65.44 65.82 66.20 66.58 66.96 67.34 67.72 68.10 68.48 68.86 69.24 69.62 70.00 70.38 70.76 71.14 71.52 71.90 72.28 72.66 73.04 73.42 73.80 74.18 74.56 74.94 75.32 75.70 76.08 76.46 76.84 77.22 77.60 77.98 78.36 78.74 79.12 79.50 79.88 80.26 80.64 81.02 81.40 81.78 82.16 82.54 82.92 83.30 83.68 84.06 84.44 84.82 85.20 85.58 85.96 86.34 86.72 87.10 87.48 87.86 88.24 88.62 89.00 89.38 89.76 90.14 90.52 90.90 91.28 91.66 92.04 92.42 92.80 93.18 93.56 93.94 94.32 94.70 95.08 95.46 95.84 96.22 96.60 96.98 97.36 97.74 98.12 98.50 98.88 99.26 99.64 100.02 100.40 100.78 101.16 101.54 101.92 102.30 102.68 103.06 103.44 103.82 104.20 104.58 104.96 105.34 105.72 106.10 106.48 106.86 107.24 107.62 108.00 108.38 108.76 109.14 109.52 109.90 110.28 110.66 111.04 111.42 111.80 112.18 112.56 112.94 113.32 113.70 114.08 114.46 114.84 115.22 115.60 115.98 116.36 116.74 117.12 117.50 117.88 118.26 118.64 119.02 119.40 119.78 120.16 120.54 120.92 121.30 121.68 122.06 122.44 122.82 123.20 123.58 123.96 124.34 124.72 125.10 125.48 125.86 126.24 126.62 127.00 127.38 127.76 128.14 128.52 128.90 129.28 129.66 130.04 130.42 130.80 131.18 131.56 131.94 132.32 132.70 133.08 133.46 133.84 134.22 134.60 134.98 135.36 135.74 136.12 136.50 136.88 137.26 137.64 138.02 138.40 138.78 139.16 139.54 139.92 140.30 140.68 141.06 141.44 141.82 142.20 142.58 142.96 143.34 143.72 144.10 144.48 144.86 145.24 145.62 146.00 146.38 146.76 147.14 147.52 147.90 148.28 148.66 149.04 149.42 149.80 150.18 150.56 150.94 151.32 151.70 152.08 152.46 152.84 153.22 153.60 153.98 154.36 154.74 155.12 155.50 155.88 156.26 156.64 157.02 157.40 157.78 158.16 158.54 158.92 159.30 159.68 160.06 160.44 160.82 161.20 161.58 161.96 162.34 162.72 163.10 163.48 163.86 164.24 164.62 165.00 165.38 165.76 166.14 166.52 166.90 167.28 167.66 168.04 168.42 168.80 169.18 169.56 169.94 170.32 170.70 171.08 171.46 171.84 172.22 172.60 172.98 173.36 173.74 174.12 174.50 174.88 175.26 175.64 176.02 176.40 176.78 177.16 177.54 177.92 178.30 178.68 179.06 179.44 179.82 180.20 180.58 180.96 181.34 181.72 182.10 182.48 182.86 183.24 183.62 184.00 184.38 184.76 185.14 185.52 185.90 186.28 186.66 187.04 187.42 187.80 188.18 188.56 188.94 189.32 189.70 190.08 190.46 190.84 191.22 191.60 191.98 192.36 192.74 193.12 193.50 193.88 194.26 194.64 195.02 195.40 195.78 196.16 196.54 196.92 197.30 197.68 198.06 198.44 198.82 199.20 199.58 199.96 200.34 200.72 201.10 201.48 201.86 202.24 202.62 203.00 203.38 203.76 204.14 204.52 204.90 205.28 205.66 206.04 206.42 206.80 207.18 207.56 207.94 208.32 208.70 209.08 209.46 209.84 210.22 210.60 210.98 211.36 211.74 212.12 212.50 212.88 213.26 213.64 214.02 214.40 214.78 215.16 215.54 215.92 216.30 216.68 217.06 217.44 217.82 218.20 218.58 218.96 219.34 219.72 220.10 220.48 220.86 221.24 221.62 222.00 222.38 222.76 223.14 223.52 223.90 224.28 224.66 225.04 225.42 225.80 226.18 226.56 226.94 227.32 227.70 228.08 228.46 228.84 229.22 229.60 229.98 230.36 230.74 231.12 231.50 231.88 232.26 232.64 233.02 233.40 233.78 234.16 234.54 234.92 235.30 235.68 236.06 236.44 236.82 237.20 237.58 237.96 238.34 238.72 239.10 239.48 239.86 240.24 240.62 241.00 241.38 241.76 242.14 242.52 242.90 243.28 243.66 244.04 244.42 244.80 245.18 245.56 245.94 246.32 246.70 247.08 247.46 247.84 248.22 248.60 248.98 249.36 249.74 250.12 250.50 250.88 251.26 251.64 252.02 252.40 252.78 253.16 253.54 253.92 254.30 254.68 255.06 255.44 255.82 256.20 256.58 256.96 257.34 257.72 258.10 258.48 258.86 259.24 259.62 260.00 260.38 260.76 261.14 261.52 261.90 262.28 262.66 263.04 263.42 263.80 264.18 264.56 264.94 265.32 265.70 266.08 266.46 266.84 267.22 267.60 267.98 268.36 268.74 269.12 269.50 269.88 270.26 270.64 271.02 271.40 271.78 272.16 272.54 272.92 273.30 273.68 274.06 274.44 274.82 275.20 275.58 275.96 276.34 276.72 277.10 277.48 277.86 278.24 278.62 279.00 279.38 279.76 280.14 280.52 280.90 281.28 281.66 282.04 282.42 282.80 283.18 283.56 283.94 284.32 284.70 285.08 285.46 285.84 286.22 286.60 286.98 287.36 287.74 288.12 288.50 288.88 289.26 289.64 290.02 290.40 290.78 291.16 291.54 291.92 292.30 292.68 293.06 293.44 293.82 294.20 294.58 294.96 295.34 295.72 296.10 296.48 296.86 297.24 297.62 298.00 298.38 298.76 299.14 299.52 299.90 300.28 300.66 301.04 301.42 301.80 302.18 302.56 302.94 303.32 303.70 304.08 304.46 304.84 305.22 305.60 305.98 306.36 306.74 307.12 307.50 307.88 308.26 308.64 309.02 309.40 309.78 310.16 310.54 310.92 311.30 311.68 312.06 312.44 312.82 313.20 313.58 313.96 314.34 314.72 315.10 315.48 315.86 316.24 316.62 317.00 317.38 317.76 318.14 318.52 318.90 319.28 319.66 320.04 320.42 320.80 321.18 321.56 321.94 322.32 322.70 323.08 323.46 323.84 324.22 324.60 324.98 325.36 325.74 326.12 326.50 326.88 327.26 327.64 328.02 328.40 328.78 329.16 329.54 329.92 330.30 330.68 331.06 331.44 331.82 332.20 332.58 332.96 333.34 333.72 334.10 334.48 334.86 335.24 335.62 336.00 336.38 336.76 337.14 337.52 337.90 338.28 338.66 339.04 339.42 339.80 340.18 340.56 340.94 341.32 341.70 342.08 342.46 342.84 343.22 343.60 343.98 344.36 344.74 345.12 345.50 345.88 346.26 346.64 347.02 347.40 347.78 348.16 348.54 348.92 349.30 349.68 350.06 350.44 350.82 351.20 351.58 351.96 352.34 352.72 353.10 353.48 353.86 354.24 354.62 355.00 355.38 355.76 356.14 356.52 356.90 357.28 357.66 358.04 358.42 358.80 359.18 359.56 359.94 360.32 360.70 361.08 361.46 361.84 362.22 362.60 362.98 363.36 363.74 364.12 364.50 364.88 365.26 365.64 366.02 366.40 366.78 367.16 367.54 367.92 368.30 368.68 369.06 369.44 369.82 370.20 370.58 370.96 371.34 371.72 372.10 372.48 372.86 373.24 373.62 374.00 374.38 374.76 375.14 375.52 375.90 376.28 376.66 377.04 377.42 377.80 378.18 378.56 378.94 379.32 379.70 380.08 380.46 380.84 381.22 381.60 381.98 382.36 382.74 383.12 383.50 383.88 384.26 384.64 385.02 385.40 385.78 386.16 386.54 386.92 387.30 387.68 388.06 388.44 388.82 389.20 389.58 389.96 390.34 390.72 391.10 391.48 391.86 392.24 392.62 393.00 393.38 393.76 394.14 394.52 394.90 395.28 395.66 396.04 396.42 396.80 397.18 397.56 397.94 398.32 398.70 399.08 399.46 399.84 400.22 400.60 400.98 401.36 401.74 402.12 402.50 402.88 403.26 403.64 404.02 404.40 404.78 405.16 405.54 405.92 406.30 406.68 407.06 407.44 407.82 408.20 408.58 408.96 409.34 409.72 410.10 410.48 410.86 411.24 411.62 412.00 412.38 412.76 413.14 413.52 413.90 414.28 414.66 415.04 415.42 415.80 416.18 416.56 416.94 417.32 417.70 418.08 418.46 418.84 419.22 419.60 419.98 420.36 420.74 421.12 421.50 421.88 422.26 422.64 423.02 423.40 423.78 424.16 424.54 424.92 425.30 425.68 426.06 426.44 426.82 427.20 427.58 427.96 428.34 428.72 429.10 429.48 429.86 430.24 430.62 431.00 431.38 431.76 432.14 432.52 432.90 433.28 433.66 434.04 434.42 434.80 435.18 435.56 435.94 436.32 436.70 437.08 437.46 437.84 438.22 438.60 438.98 439.36 439.74 440.12 440.50 440.88 441.26 441.64 442.02 442.40 442.78 443.16 443.54 443.92 444.30 444.68 445.06 445.44 445.82 446.20 446.58 446.96 447.34 447.72 448.10 448.48 448.86 449.24 449.62 450.00 450.38 450.76 451.14 451.52 451.90 452.28 452.66 453.04 453.42 453.80 454.18 454.56 454.94 455.32 455.70 456.08 456.46 456.84 457.22 457.60 457.98 458.36 458.74 459.12 459.50 459.88 460.26 460.64 461.02 461.40 461.78 462.16 462.54 462.92 463.30 463.68 464.06 464.44 464.82 465.20 465.58 465.96 466.34 466.72 467.10 467.48 467.86 468.24 468.62 469.00 469.38 469.76 470.14 470.52 470.90 471.28 471.66 472.04 472.42 472.80 473.18 473.56 473.94 474.32 474.70 475.08 475.46 475.84 476.22 476.60 476.98 477.36 477.74 478.12 478.50 478.88 479.26 479.64 479.98 480.36 480.74 481.12 481.50 481.88 482.26 482.64 483.02 483.40 483.78 484.16 484.54 484.92 485.30 485.68 486.06 486.44 486.82 487.20 487.58 487.96 488.34 488.72 489.10 489.48 489.86 490.24 490.62 491.00 491.38 491.76 492.14 492.52 492.90 493.28 493.66 494.04 494.42 494.80 495.18 495.56 495.94 496.32 496.70 497.08 497.46 497.84 498.22 498.60 498.98 499.36 499.74 500.12 500.50 500.88 501.26 501.64 502.02 502.40 502.78 503.16 503.54 503.92 504.30 504.68 505.06 505.44 505.82 506.20 506.58 506.96 507.34 507.72 508.10 508.48 508.86 509.24 509.62 510.00 510.38 510.76 511.14 511.52 511.90 512.28 512.66 513.04 513.42 513.80 514.18 514.56 514.94 515.32 515.70 516.08 516.46 516.84 517.22 517.60 517.98 518.36 518.74 519.12 519.50 519.88 520.26 520.64 521.02 521.40 521.78 522.16 522.54 522.92 523.30 523.68 524.06 524.44 524.82 525.20 525.58 525.96 526.34 526.72 527.10 527.48 527.86 528.24 528.62 529.00 529.38 529.76 530.14 530.52 530.90 531.28 531.66 532.04 532.42 532.80 533.18 533.56 533.94 534.32 534.70 535.08 535.46 535.84 536.22 536.60 536.98 537.36 537.74 538.12 538.50 538.88 539.26 539.64 540.02 540.40 540.78 541.16 541.54 541.92 542.30 542.68 543.06 543.44 543.82 544.20 544.58 544.96 545.34 545.72 546.10 546.48 546.86 547.24 547.62 548.00 548.38 548.76 549.14 549.52 549.90 550.28 550.66 551.04 551.42 551.80 552.18 552.56 552.94 553.32 553.70 554.08 554.46 554.84 555.22 555.60 555.98 556.36 556.74 557.12 557.50 557.88 558.26 558.64 559.02 559.40 559.78 560.16 560.54 560.92 561.30 561.68 562.06 562.44 562.82 563.20 563.58 563.96 564.34 564.72 565.10 565.48 565.86 566.24 566.62 567.00 567.38 567.76 568.14 568.52 568.90 569.28 569.66 570.04 570.42 570.80 571.18 571.56 571.94 572.32 572.70 573.08 573.46 573.84 574.22 574.60 574.98 575.36 575.74 576.12 576.50 576.88 577.26 577.64 578.02 578.40 578.78 579.16 579.54 579.92 580.30 580.68 581.06 581.44 581.82 582.20 582.58 582.96 583.34 583.72 584.10 584.48 584.86 585.24 585.62 586.00 586.38 586.76 587.14 587.52 587.90 588.28 588.66 589.04 589.42 589.80 590.18 590.56 590.94 591.32 591.70 592.08 592.46 592.84 593.22 593.60 593.98 594.36 594.74 595.12 595.50 595.88 596.26 596.64 597.02 597.40 597.78 598.16 598.54 598.92 599.30 599.68 600.06 600.44 600.82 601.20 601.58 601.96 602.34 602.72 603.10 603.48 603.86 604.24 604.62 605.00 605.38 605.76 606.14 606.52 606.90 607.28 607.66 608.04 608.42 608.80 609.18 609.56 609.94 610.32 610.70 611.08 611.46 611.84 612.22 612.60 612.98 613.36 613.74 614.12 614.50 614.88 615.26 615.64 616.02 616.40 616.78 617.16 617.54 617.92 618.30 618.68 619.06 619.44 619.82 620.20 620.58 620.96 621.34 621.72 622.10 622.48 622.86 623.24 623.62 624.00 624.38 624.76 625.14 625.52 625.90 626.28 626.66 627.04 627.42 627.80 628.18 628.56 628.94 629.32 629.70 630.08 630.46 630.84 631.22 631.60 631.98 632.36 632.74 633.12 633.50 633.88 634.26 634.64 635.02 635.40 635.78 636.16 636.54 636.92 637.30 637.68 638.06 638.44 638.82 639.20 639.58 639.96 640.34 640.72 641.10 641.48 641.86 642.24 642.62 643.00 643.38 643.76 644.14 644.52 644.90 645.28 645.66 646.04 646.42 646.80 647.18 647.56 647.94 648.32 648.70 649.08 649.46 649.84 650.22 650.60 650.98 651.36 651.74 652.12 652.50 652.88 653.26 653.64 654.02 654.40 654.78 655.16 655.54 655.92 656.30 656.68 657.06 657.44 657.82 658.20 658.58 658.96 659.34 659.72 660.10 660.48 660.86 661.24 661.62 662.00 662.38 662.76 663.14 663.52 663.90 664.28 664.66 665.04 665.42 665.80 666.18 666.56 666.94 667.32 667.70 668.08 668.46 668.84 669.22 669.60 669.98 670.36 670.74 671.12 671.50 671.88 672.26 672.64 673.02 673.40 673.78 674.16 674.54 674.92 675.30 675.68 676.06 676.44 676.82 677.20 677.58 677.96 678.34 678.72 679.10 679.48 679.86 680.24 680.62 681.00 681.38 681.76 682.14 682.52 682.90 683.28 683.66 684.04 684.42 684.80 685.18 685.56 685.94 686.32 686.70 687.08 687.46 687.84 688.22 688.60 688.98 689.36 689.74 690.12 690.50 690.8

DALI 调光应用

接线图



切换至DALI调光模式的方法

- 按照DALI调光应用的接线图安装好后，驱动器收到任意DALI命令后将自动切换到DALI调光工作模式。

布线

- 标准DALI总线电压范围：9.5 V-22.5 V，典型16V。
- DALI端口的两根线无需区分正负极。
- 每条DALI总线最多挂载64台驱动器。
- 每条DALI总线的最大通信长度为300米(2x1.5mm²的连接线)。
- DALI总线可以和AC高压线路一起布线，但推荐分开线槽走线。
- 驱动器的配置参数可在安装时通过DALI配置工具或者DALI应用控制器进行设置，如设置单控地址、组地址、上电亮度、总线失效亮度、场景设置、渐变等级、调光曲线等。

DALI总线的通信长度跟线径的关系,详见表格:

线径	通信长度
2×0.50mm ²	max.100m
2×0.75mm ²	max.150m
2×1.00mm ²	max.200m
≥2×1.50mm ²	max.300m

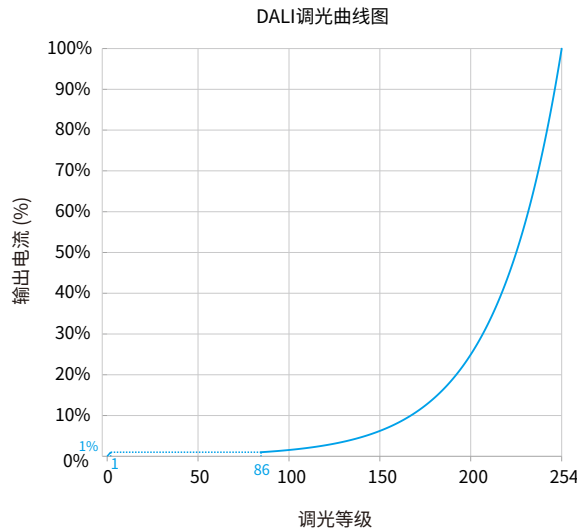
上电后的亮度:

该驱动器在DALI-2调光模式下，每次上电后的亮度出厂默认设置是最亮。

该驱动器上电后的亮度可以在在在安装时通过DALI配置工具或者DALI应用控制器进行设置，可以设置为记忆或者固定任意亮度(如灭，最暗，50%，等)。

备注：在DALI-2标准中,对于DALI-2驱动器的默认出厂上电亮度推荐设置是最亮。

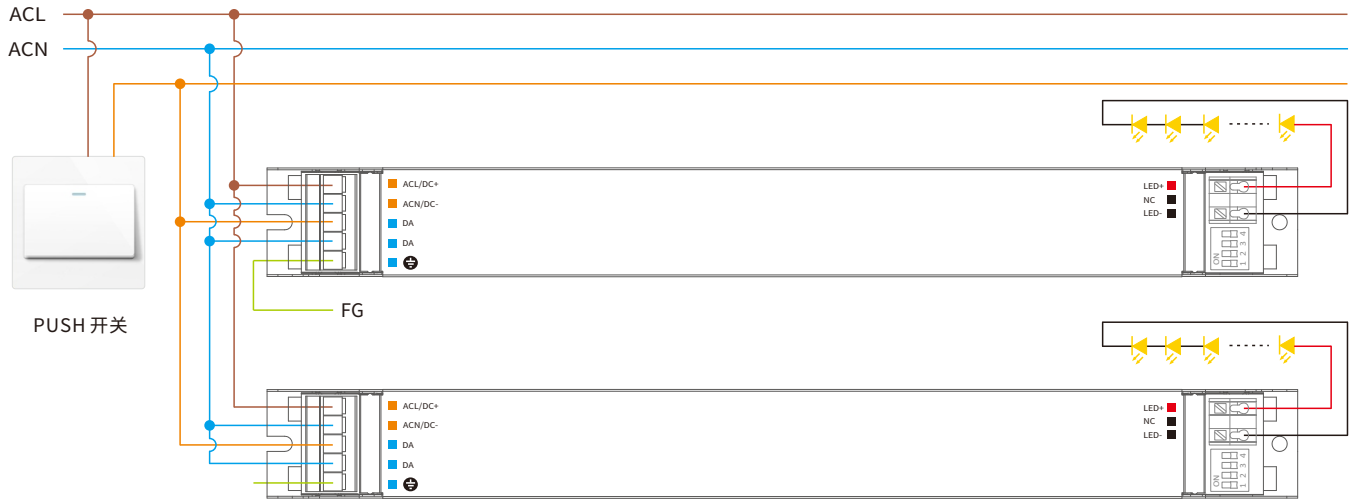
调光曲线



说明：默认为对数调光曲线，如有需要，调光曲线可以通过DALI配置工具更改为线性调光曲线

pushDIM调光应用

接线图

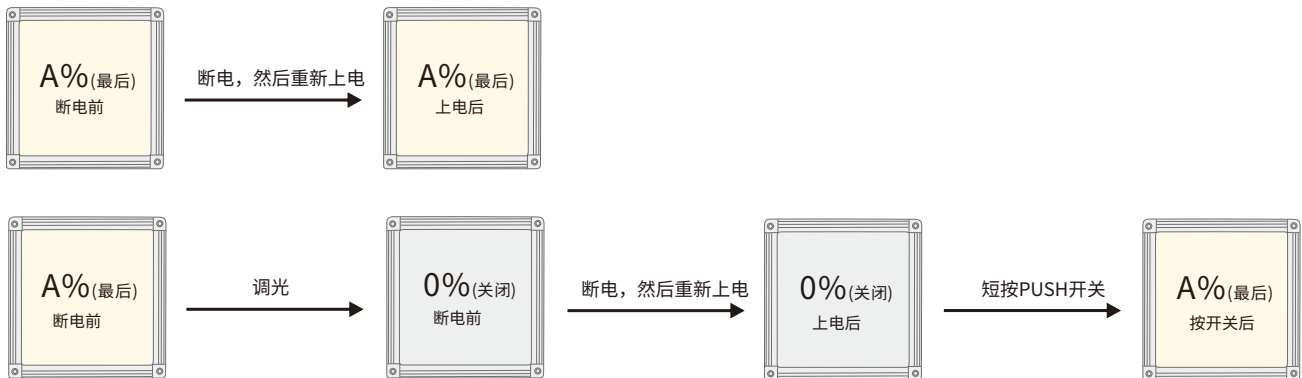


切换至pushDIM调光模式的方法

- 按照pushDIM调光应用的接线图安装好后, 长按PUSH开关3秒, 驱动器将自动切换到pushDIM调光模式。

操作说明

- 每条pushDIM总线最多挂载50台驱动器。
- 打开和关闭: 短按PUSH开关0.2-1s。
- 调暗或调亮: 长按PUSH开关1-5s。
- 上电后状态: 每次断电后重新上电为跟最后一次断电前的状态一致。
 如果断电前是开启的, 重新上电后则为亮灯状态, 亮度为最后一次亮灯的亮度。
 如果断电前是关闭的, 重新上电后则为灭灯状态, 需要短按一次PUSH开关点亮, 点亮后亮度为断电前最后一次亮灯的亮度。



多台pushDIM调光驱动器同步调光复位操作

- 方法一:
- 步骤1: 长按PUSH开关, 确认每个灯都已经亮着。
 - 步骤2: 短按PUSH开关, 确认每个灯都已经关闭。
 - 步骤3: 长按PUSH开关, 确认每个灯从灭到最亮, 并且亮度一致。

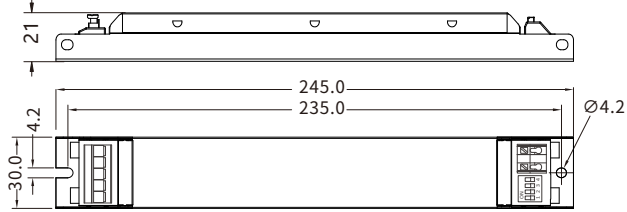
- 方法二:
- 长按PUSH开关15s, 直到所有灯都已最亮状态。

安装

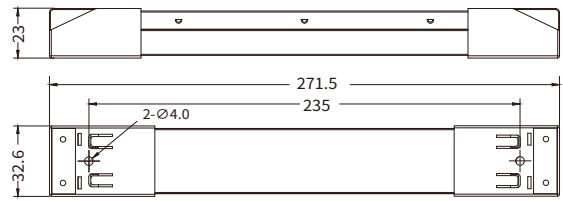
机械尺寸

单位:mm

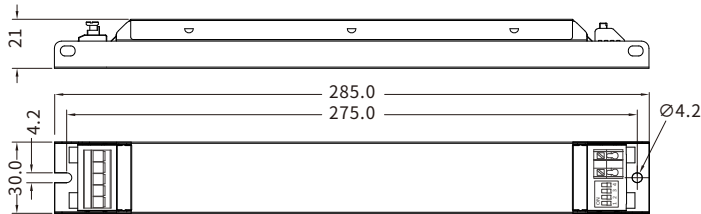
DAL030



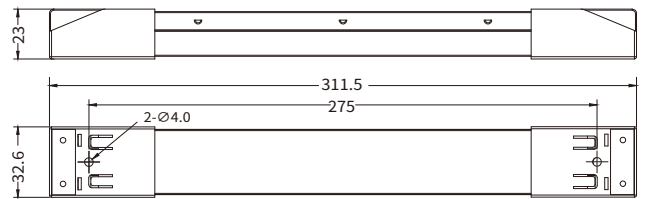
DAL030



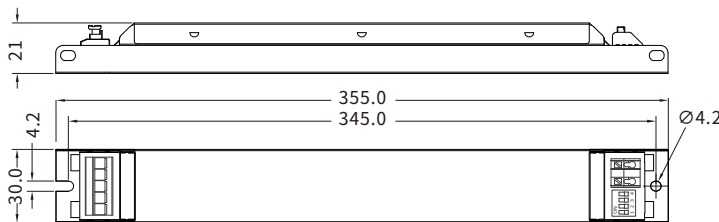
DAL040/DAL050



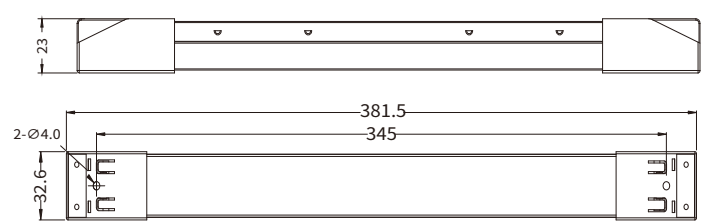
DAL040/DAL050



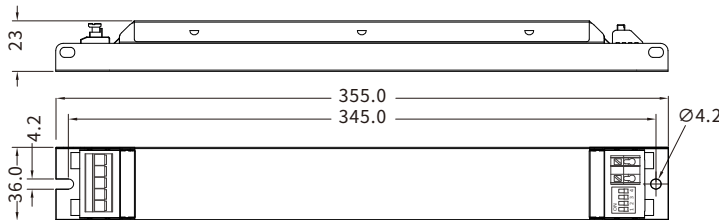
DAL060



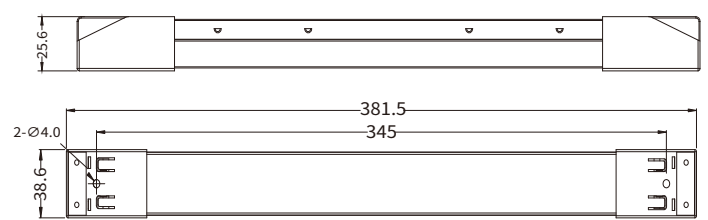
DAL060



DAL080



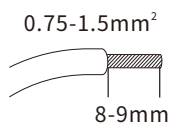
DAL080



输入端口

编号	功能定义	颜色
1	ACL/DC+	橙色
2	ACN/DC-	橙色
3	DA	蓝色
4	DA	蓝色
5	FG	蓝色

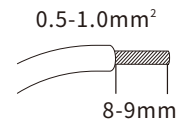
输入线材



输出端口

编号	功能定义	颜色
1	LED-	黑色
2	NC	黑色
3	LED+	红色

输出线材



安装注意事项

热拔插

- 由于残余输出电压 > 0V, 因此不支持热插拔。
- 如果连接了LED负载, 则须重启设备以激活输出。
- 重启可以通过重新给驱动器上电或通过调光接口(DALI,pushDIM) 执行开关命令(动作)来实现。

布线指导

- 所有连接必须保持尽可能短, 以确保良好的EMI行为。
- 电源线应与LED驱动器及其他引线分开放置(理想情况下5 - 10厘米的距离)。
- 最大输出线长度为2米。
- 不正确的布线会损坏LED模块。

安装螺丝规格和扭矩

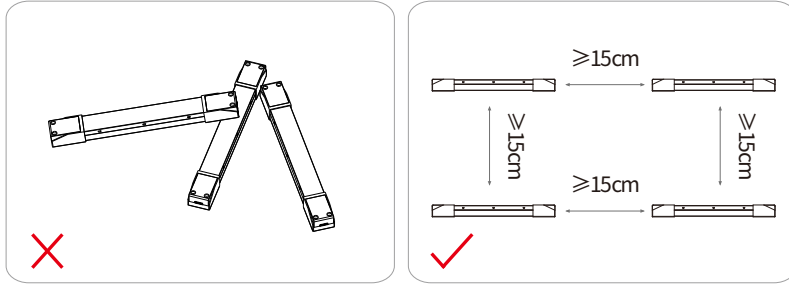
- 锁螺钉的最大扭矩: 0.5 Nm/M4

更换LED灯模组

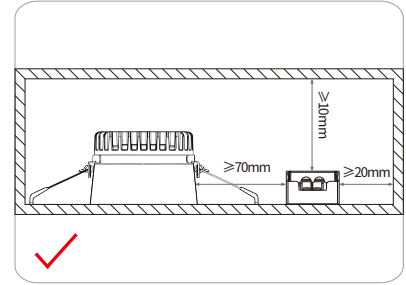
1. 关闭230V输入
2. 移除LED灯模组
3. 等待5s
4. 连接新的LED模块

安装要求

- 驱动器应安装在干燥，无酸，无油，无脂的环境中。
- 驱动器应安装环境温度在任何时候都不能超过Ta的值。
- 驱动器安装表面温度应低于40°C。
- 驱动器离发热体(如灯具散热器)应该保持一定的距离。
- 如果驱动器外置使用(需要配合堵头配件使用)，那么驱动器的安装还应符合如下条件：
 - 1.驱动器间应该保持一定的距离，如图1。
 - 2.驱动器离和周边的物体保持一定的距离，如图2。

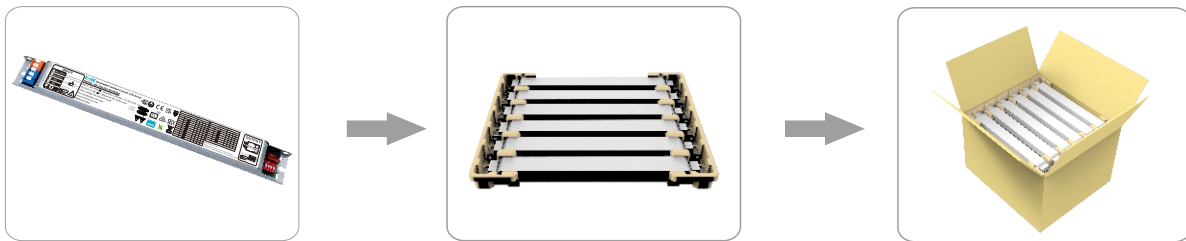


图一



图二

产品包装



产品

纸托

7台*6层=42台/箱
 7台*5层=35台/箱
 7台*4层=28台/箱
 6台*4层=24台/箱

型号	产品尺寸	重量/台	纸托尺寸	外箱尺寸	包装/箱	净量/箱	毛量/箱
DAL030-B	L245*W30*H21mm	166g	L340*W75*H29mm	L355*W285*H205mm	42台	6.97KG	8.27KG
DAL040-B	L285*W30*H21mm	206g	L340*W75*H29mm	L355*W325*H170mm	35台	7.21KG	8.53KG
DAL050-B	L285*W30*H21mm	223g	L340*W75*H29mm	L355*W325*H170mm	35台	7.81KG	9.02KG
DAL060-B	L355*W30*H21mm	281g	L340*W75*H29mm	L395*W355*H140mm	28台	7.87KG	9.08KG
DAL080-B	L355*W36*H23mm	370g	L340*W75*H33mm	L395*W355*H160mm	24台	8.88KG	10.1KG

附加信息

1. 产品使用寿命和MTBF仅供参考，并不代表为质保声明。
2. 想获取更多的信息请发送电子邮件至 info@bokedriver.com。