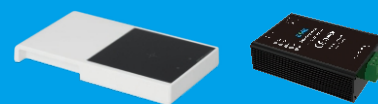
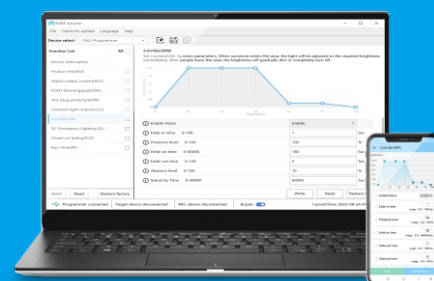


EasySet编程套件

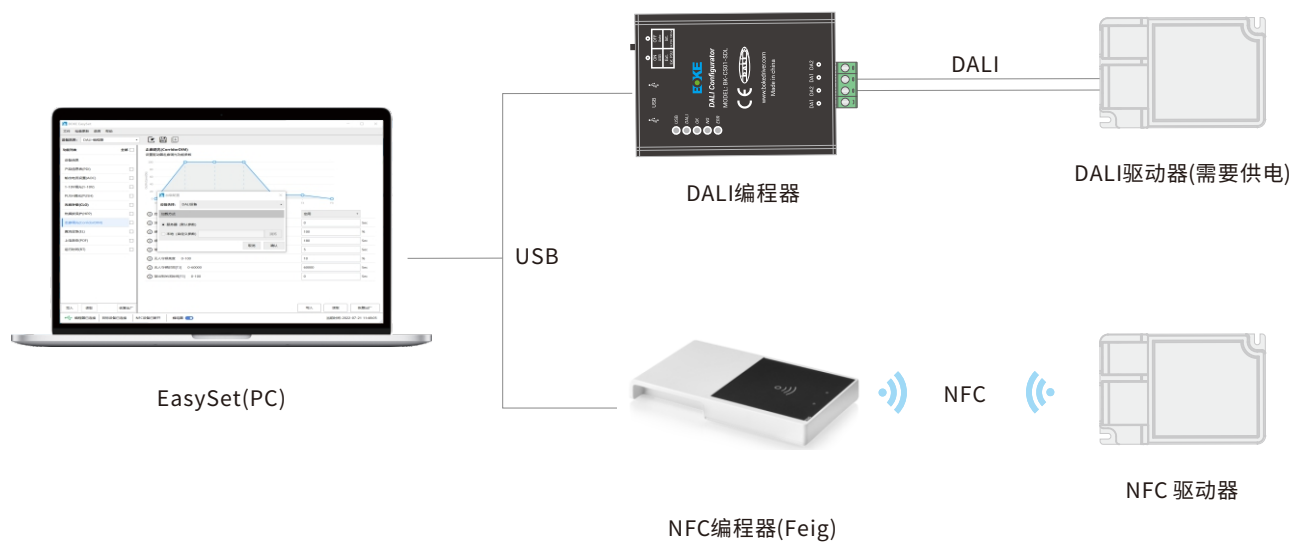
驱动器和其他设备支持DALI接口或/NFC接口编程,编程的项目包括 调节输出电流(AOC)、走廊调光(corridorDIM)、恒照度输出(CLO)、应急照明(EL)、DALI地址/组别、DALI常规参数和场景等,以实现灵活配置,适应各种应用需求。

EasySet编程通过NFC编程器或DALI编程器及编程软件(EasySet)实现。

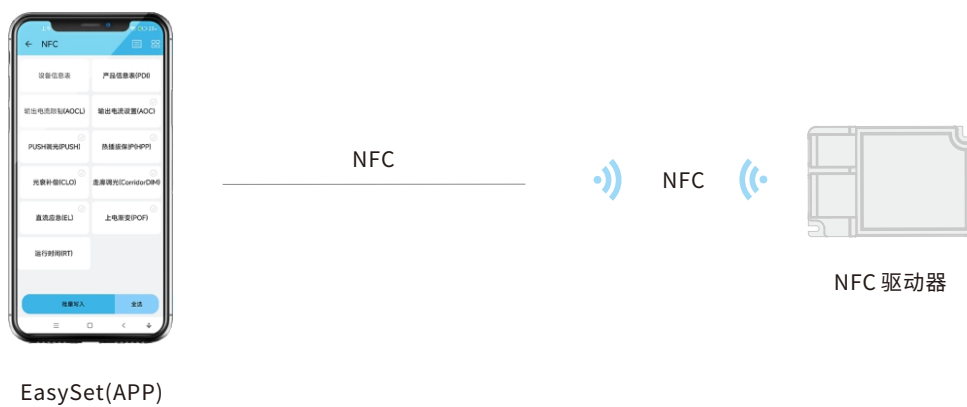


编程套件

Windows 平台



安卓&IOS平台



配置软件

EasySet(APP)

特点

- 通过NFC对目标设备进行参数和功能配置
- 支持输出电流调节, 光衰补偿, 走廊调光等功能设置
- 自动识别驱动器并加载配置
- 支持驱动器信息读取
- 支持单次或批量编程模式
- 支持安卓、鸿蒙、苹果等手机系统
- 支持APP更新检查和升级
- 支持中英文语言
- 支持显示主题切换
- 支持谷歌商店、苹果商店、BOKE官网下载应用



EasySet(APP)

部分设置页面



软件下载



iPhone APP Store



Android Google Play



Android BOKE官网下载

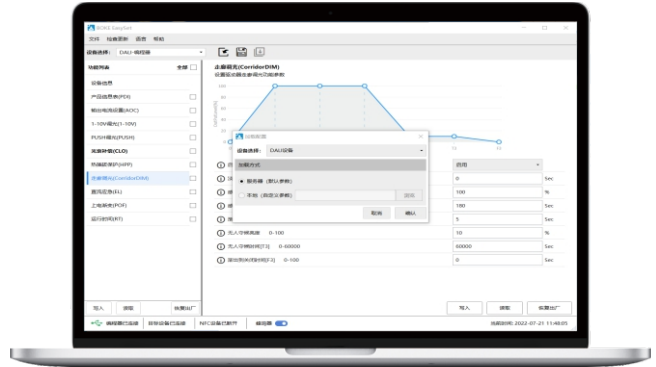
注:手机需要具备NFC功能

配置软件

EasySet(PC)

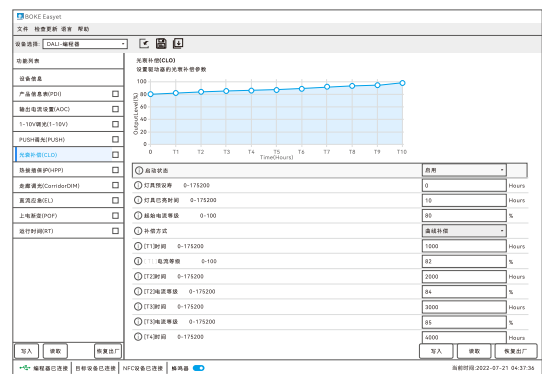
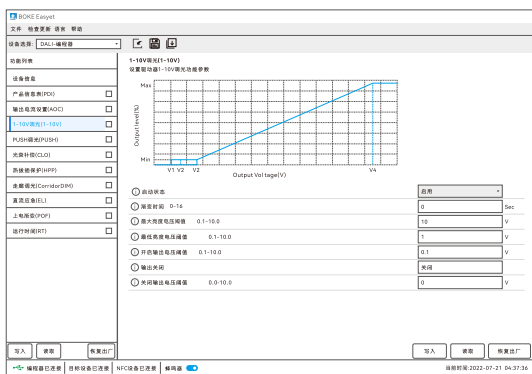
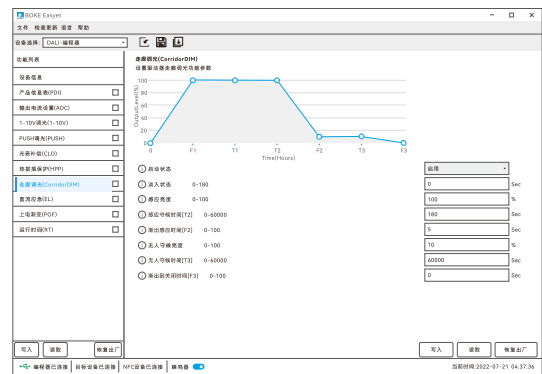
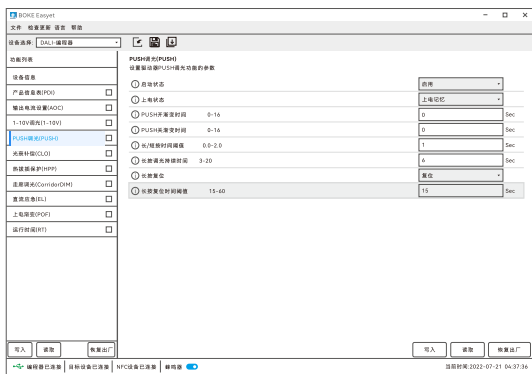
特点

- 对目标设备进行参数和功能配置
- 配套DALI编程器和NFC编程器使用
- 采用USB接口通讯
- 支持配置文件导入保存
- 支持自动识别驱动器并加载配置
- 支持下载配置文件到DALI编程器
- 支持单次或批量编程模式
- 支持编程器固件升级
- 支持更新检查和升级
- 支持中英文语言



EasySet(PC)

部分设置页面



软件下载



注: 支持 Windows 7/Windows 10/Windows 11 32位/64位

配置工具

NFC 编程器

特点

- 对带NFC接口的驱动器进行参数和功能配置
- 配套BOKE EasySet配置软件使用
- 符合Zhaga Book 24 的编程器和编程规范
- 支持单次或批量编程方式
- 通过USB接口连接电脑

FEIG



NFC编程器
ID CPR30-USB

设备参数

供电电压:5V USB

供电电流:150mA Max

发射功率:100mW

工作频率:13.56MHz

通信接口:USB Min-B

指示灯:指示灯*2+蜂鸣器

天线:一体化天线

防护等级:IP42

NFC通信协议:ISO15693

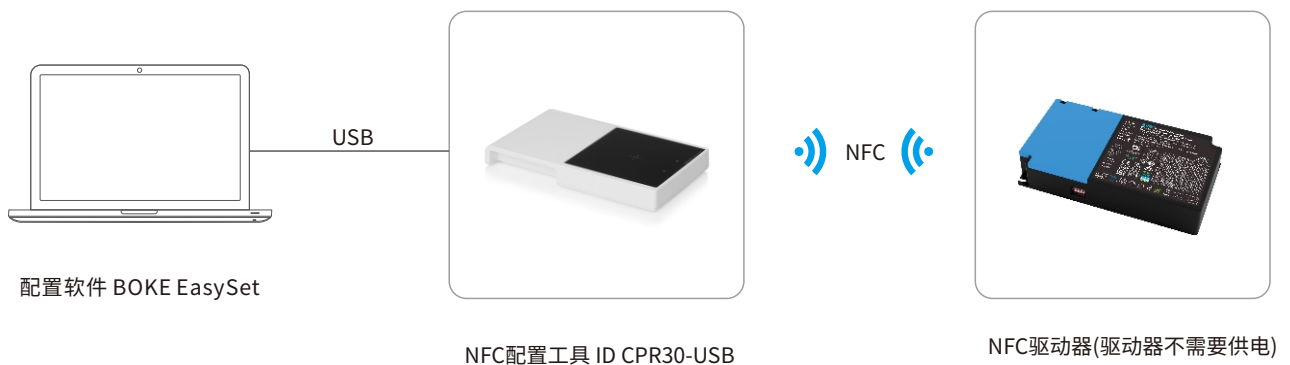
外壳材质:塑料/亚克力玻璃

颜色:白色

产品尺寸:144*27*18mm

产品重量:162g

连接示意图



配置工具

DALI 编程器

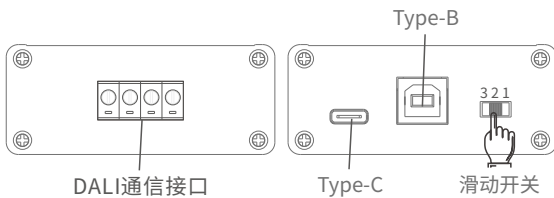
特点

- 对DALI/1-10V驱动器进行参数和功能配置
- 配套BOKE EasySet配置软件使用
- 支持通过DALI总线进行连接和配置
- 支持USB在线和USB离线配置模式
- 无需USB驱动程序、方便快捷
- 支持单次或批量编程方式
- 可选外部总线电源接入
- 支持固件升级



DALI 编程器
BK-CS01-SDL

接口说明



USB 接口:

负责编程器的供电与通信,支持Type-B、Type-C两种接口,同时只能使用其中一种。

DALI接口:

负责编程器连接驱动器的DALI接口或1-10V接口

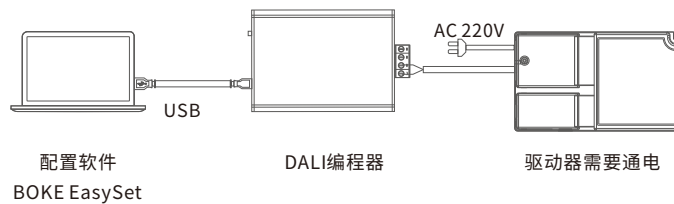
滑动开关:

通过滑动开关切换工作模式,一共两种工作模式。

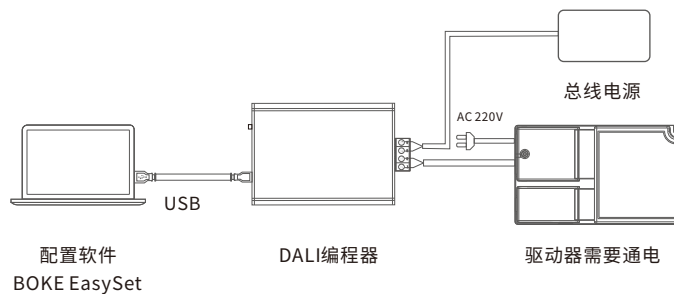
开关位置	操作模式	内部DALI 总线电源
1	在线	打开
2		关闭
3	离线	打开

连接示意图

在线编程模式(滑动开关处于1)



在线编程模式(滑动开关处于2)



离线编程模式(滑动开关处于3)

