



## DaliSet配置套件

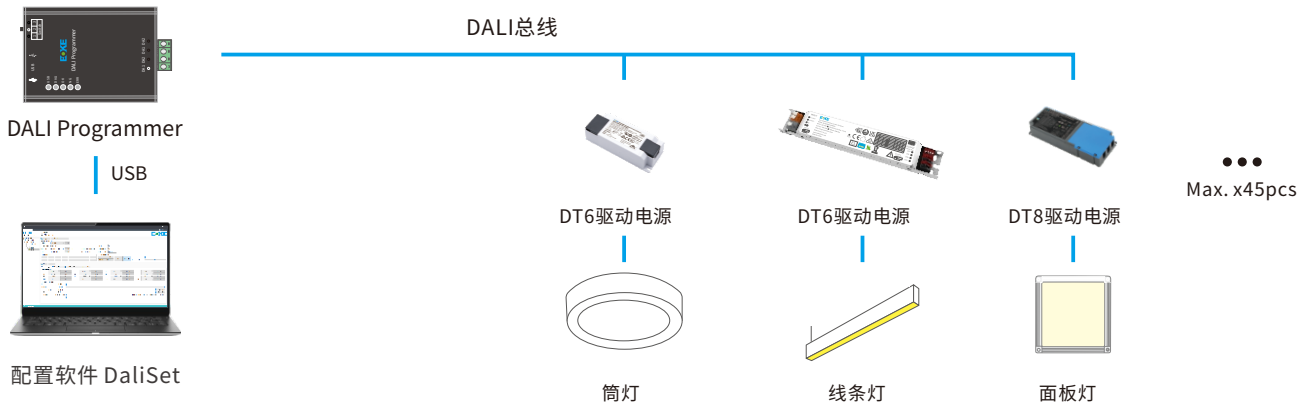
DaliSet配置套件支持DALI设备的单地址、组地址、上电亮度、渐变时间、渐变速率、场景、Bank信息等参数读取、设定和更改；支持GTIN、当前亮度、色温等参数读取；支持开关、亮度、色温、场景切换等快速控制。

DaliSet配置套件由DaliSet配置软件和DALI编程器组成。

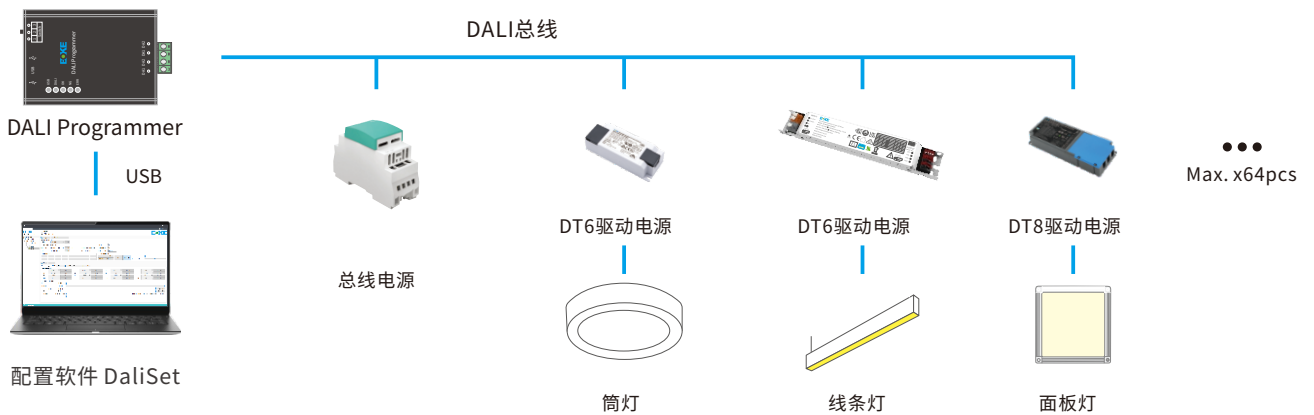


## 连接示意图

### 应用一（内部总线电源）



### 应用二（外部总线电源）



## 功能清单

功能	是否支持	功能	是否支持
设备搜索	✓	场景设置	✓
拓展搜索	✓	调光设置	✓
地址更改	✓	直接调光	✓
地址删除	✓	BANK数据浏览	✓
分组设置	✓	项目保存导入	✓

## 支持标准和设备

支持标准：IEC 62386 101. 102. 207, 209

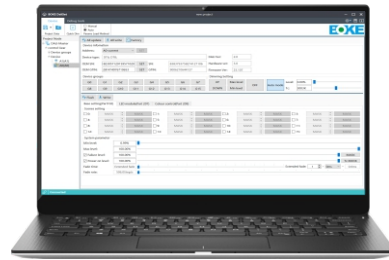
支持设备：DT6, DT8

## 配置软件

### BOKE DaliSet

#### 特点

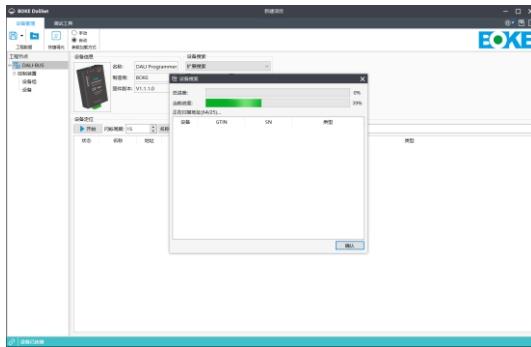
- 支持设备的全新搜索、拓展搜索
- 支持设备地址读取、设定、更改
- 支持分组和场景的读取和设定
- 支持上电亮度、失效亮度、渐变时间等参数读取和设定
- 支持设备Bank信息的读取和设定
- 支持开关、调亮度、调色温等快捷调光
- 支持设备配置工程的数据保存
- 需DALI编程工具配套使用



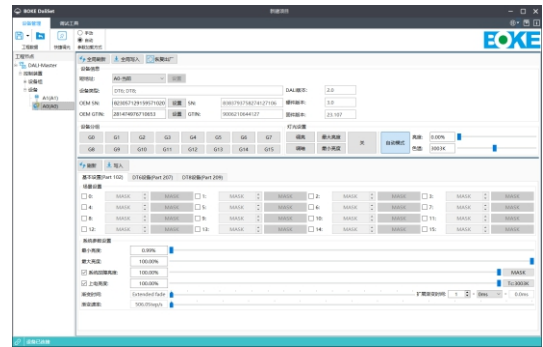
BOKE DaliSet

#### 功能页面

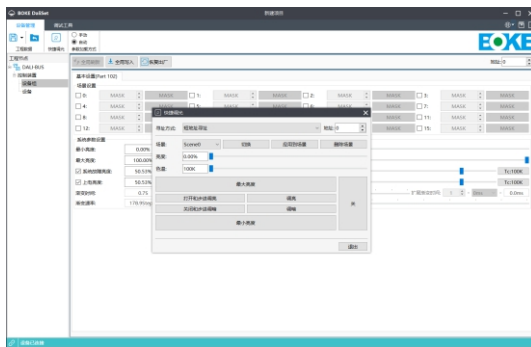
##### 地址搜索



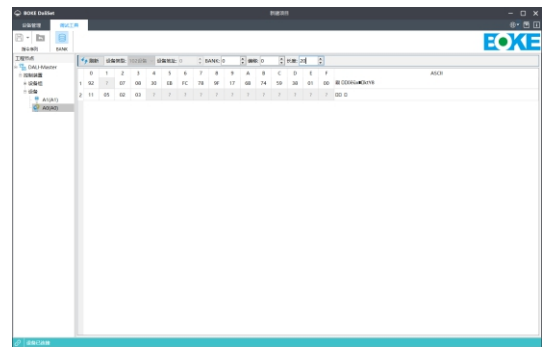
##### 场景设置



##### 快捷调光



##### BANK读取



#### 软件下载



注:支持 Windows 7/Windows 10/Windows 11 32位/64位

## 配置工具

### DALI 编程器

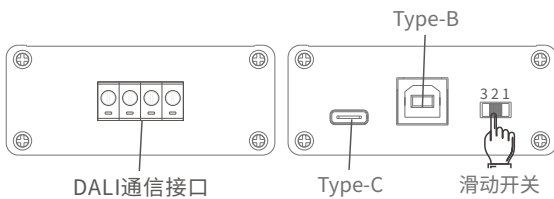
#### 特点

- 对DALI设备进行参数和功能配置
- 配套BOKE DaliSet配置软件使用
- 支持通过DALI总线进行连接和配置
- 支持Type-B/C接口链接电脑
- 支持DALI设备的参数配置和控制
- 无需USB驱动程序、方便快捷
- 可选外部总线电源接入
- 支持固件升级



DALI Programmer  
BK-CS01-SDL

#### 接口说明



#### USB 接口:

负责编程器的供电与通信,支持Type-B、Type-C两种接口,同时只能使用其中一种。

#### DALI接口:

负责编程器连接驱动器的DALI接口

#### 滑动开关:

通过滑动开关切换工作模式,一共两种工作模式。

开关位置	操作模式	内部DALI总线电源
1	在线	打开
2		关闭
3	不支持	打开